

12 วัน หมู่เกาะแฟโร - กรีนแลนด์



เดินทางวันที่ 8-19 กันยายน 2567

ราคา 299,900 บาท



(ไม่รวมค่าวีซ่าเชงเก้น แต่รวมทิปทุกอย่างแล้ว)

โคเปนเฮเก้น - หมู่เกาะแฟโร - ล่องเรือชมผารังนก - บูเออร์ วิลเลจ - ล่องเรือชมผารังนกแห่งเกาะแฟโร
เคิร์กจูบูเออร์ - ทอร์สเฮาน์ - แคนเกอร์ลุสเชค - ธารน้ำแข็งรัสเซล - Ice Sheet Point 660 - อิลลูลิแซท
ล่องเรือชมไอซ์ฟยอร์ด - ธารน้ำแข็งอิกวิเซอร์เมีย - นูค - มหาวิหารนูค - พิพิธภัณฑ์แห่งชาติกรีนแลนด์

วันแรก กรุงเทพมหานคร

22.00 น. คณะพบเจ้าหน้าที่และมัคคุเทศก์ได้ที่ **เคาน์เตอร์เชคอิน D สายการบินไทย** ณ สนามบินสุวรรณภูมิ

วันที่สอง โคเปนเฮเก้น-หมู่เกาะแฟโร - น้ำตกมุลลาฟอสเซอร์ - หมู่บ้านบูเออร์

01.20 น. ออกเดินทางจากสนามบินสุวรรณภูมิ (BKK) สู่**สนามบินโคเปนเฮเกน (CPH)** ประเทศเดนมาร์ก โดยการบินไทย **เที่ยวบินที่ TG950** สายการบิน**บริการอาหารค่ำและอาหารเช้า**บนเครื่องบิน (ใช้เวลาบินประมาณ 11.20 ชม.)

07.40 น. เดินทางถึง**สนามบินโคเปนเฮเกน** ประเทศเดนมาร์ก นำท่านผ่านพิธีการตรวจคนเข้าเมืองและศุลกากร

09.00 น. นำท่านเชคอินสายการบินแอตแลนติกแอร์เวย์ส์

กลางวัน อิสระ - รับประทานอาหารตามอัธยาศัยภายในสนามบิน

12.25 น. ออกเดินทางจาก**สนามบินโคเปนเฮเกน (CPH)** สู่ **สนามบินแฟโร (FAE)** สายการบินแอตแลนติกแอร์เวย์ โดย **เที่ยวบิน RC453** (ใช้เวลาบินประมาณ 2.15 ชม.)

13.40 น. เดินทางถึง**สนามบินแฟโร (Faero Island Airport)** ประเทศเดนมาร์ก

เที่ยวชม**หมู่เกาะแฟโร (Faroe Island)** เป็นประเทศในกลุ่มเกาะจำนวน 18 เกาะ ตั้งอยู่ทางตอนเหนือของมหาสมุทรแอตแลนติกระหว่างสกอตแลนด์ นอร์เวย์ และไอซ์แลนด์ หมู่เกาะแฟโรเป็นเขตการปกครองตนเองของเดนมาร์ก ตั้งแต่ปี พ.ศ. 2491 โดยมีสถานภาพเหมือนกับกรีนแลนด์ มีอำนาจในการปกครองตนเองทุกด้าน ยกเว้นด้านการต่างประเทศและการทหาร หมู่เกาะแฟโร มีความหมายว่า **“เกาะแห่งเกาะ”** มีภาษาของตัวเองคือ “ภาษาแฟโร” แต่ภาษาราชการจะใช้เดนมาร์กควบด้วย มีสกุลเงินเป็นของตัวเองคือ “โครนาแฟโร” และมีเมืองหลวงคือเมือง “ทอร์สเฮาน์” มีระบอบกษัตริย์ และมีนายกรัฐมนตรีบริหารกิจการบ้านเมือง

ถ่ายรูปกับ **น้ำตกมุลลาฟอสเซอร์ (Mulafossur Waterfall)** ซึ่งเป็นน้ำตกที่เปรียบเสมือนซิกเนเจอร์ของหมู่เกาะแฟโร เพราะเป็นน้ำตกที่ปรากฏในภาพโปสการ์ดมากมาย ให้ท่านได้ชื่นชมธรรมชาติและความสวยงามของน้ำตกซึ่งมีฉากหลังเป็นภูเขาสวยแห่งเกาะแฟโร อิสระเก็บภาพตามอัธยาศัย

เดินทางสู่ **หมู่บ้านบูเออร์ (Bour Village)** ซึ่งเป็นหมู่บ้านที่ตั้งอยู่บนเนินเขาหินสลับฝั่งทะเล นับเป็นหมู่บ้านที่สวยงามและมีทัศนียภาพของธรรมชาติที่ปรากฏให้เห็นในโปสการ์ดและหนังสือท่องเที่ยวมากมาย เป็นหมู่บ้านตั้งอยู่ในซอร์แวงฟยอร์ด (Sorvagsfjord) เรียกได้ว่าเป็นฟยอร์ดที่มีความสวยงามทางธรรมชาติมากที่สุดอีกแห่งของเกาะแฟโร เที่ยวชมและเก็บภาพธรรมชาติพิสุทธิ์แห่งหมู่เกาะแฟโร อีกหนึ่งท้องเที่ยวที่ไม่ควรพลาดต่อการมาเยือน **(ช่วงเวลาที่ดีที่สุดในการชมพระอาทิตย์เที่ยงคืนคือ ช่วง พฤษภาคม - สิงหาคม ของทุกปี ซึ่งจะสว่างทั้งกลางวันและกลางคืน)**





ค่า รับประทานอาหารค่ำ ณ ภัตตาคารท้องถิ่น

เข้าสู่โรงแรมที่พัก Hotel Foroyar**** หรือเทียบเท่า (คืนที่ 1)

วันที่สาม ล่องเรือชมผาเรียงนากแห่งเกาะแฟโร – เคิร์กจูบูเออร์ - โบสถ์หินโบราณแมกนาส – ทอร์สเฮาน์

เช้า รับประทานอาหารเช้าในโรงแรม

เดินทางสัมผัสประสบการณ์การล่องเรือชมผาเรียงนาก (Towering Cliffs) ซึ่งเป็นผาสูงตระหง่านอันเป็นที่อยู่ของนกแถบไซเบอร์คติก ไม่ว่าจะเป็นนกพัฟฟิน (puffins) ที่อาศัยอยู่ตามชะง่อนผา และ นกอาร์คิติดเทิร์น และอีกนานาชนิด อิสระให้ท่านได้เก็บภาพความสวยงามของผาหิน และ นกนานาพันธุ์ หากโชคดีท่านอาจได้พบเห็น ปลาโลมา หรือ ปลาวาฬที่อาจมาเล่นน้ำในบริเวณนี้

เดินทางสู่ หมู่บ้านไคววิก (Kvívík Village) ซึ่งเป็นหนึ่งในหมู่บ้านที่เก่าแก่ที่สุดบนหมู่เกาะแฟโร และยังคงมีหลักฐานทางโบราณคดีที่แสดงให้เห็นว่าชาวไวกิงได้มีการเดินทางและตั้งรกรากถิ่นฐานที่หมู่บ้านแห่งนี้เมื่อประมาณศตวรรษที่ 18 เห็นได้จากบ้านเรือนของชาวไวกิงโบราณที่ยังคงหลงเหลืออยู่ นำท่านเที่ยวชมเมืองเล็กๆที่แสนน่ารักแห่งหมู่เกาะแฟโร พร้อมสูดอากาศบริสุทธิ์และชื่นชมธรรมชาติแห่งหมู่เกาะแอตแลนติกเหนือ อิสระให้ท่านได้เก็บภาพบรรยากาศและความสวยงามของธรรมชาติและหมู่บ้านโบราณริมฝั่งทะเล



กลางวัน รับประทานอาหารกลางวัน ณ ภัตตาคารท้องถิ่น

บ่าย เดินทางสู่ **เมืองเคิร์กจูบูเออร์ (Kirkjubour)** (ระยะทาง 35 กม. ใช้เวลาประมาณ 35 นาที) หมู่บ้านเล็กๆทางตอนใต้ของเกาะแฟโร เป็นหมู่บ้านที่มีความสำคัญทางประวัติศาสตร์ เนื่องจากเป็นที่ตั้งของ**โบสถ์หินโบราณแมกนัส (Magnus Cathedral)** จากศตวรรษที่ 13 ย้อนไปตั้งแต่สมัยยุคไวกิ้ง และมีบ้านไม้ที่อายุเก่าแก่ที่สุดซึ่งสร้างตั้งแต่ศตวรรษที่ 11 เข้าชมความงดงามของโบสถ์หินโบราณที่ยังคงอนุรักษ์ไว้จนถึงปัจจุบัน พร้อมทั้งดื่มด่ำกับทัศนียภาพของบ้านไม้โบราณที่นิยมปลูกหญ้าบนหลังคา เลียบฝั่งมหาสมุทร นับเป็นอีกหนึ่งทัศนียภาพที่สวยงามแห่งเกาะแฟโร อิสระให้ท่านเก็บภาพความสวยงามของธรรมชาติตามอัธยาศัย

เดินทางสู่**เมืองทอร์สเฮาวัน (Torshavn)** (ระยะทาง 11 กม. ใช้เวลาประมาณ 15 นาที) ซึ่งเป็นเมืองหลวงและเมืองที่ใหญ่ที่สุดของหมู่เกาะแฟโร ดินแดนของประเทศเดนมาร์ก ตั้งอยู่ทางตอนใต้และเป็นส่วนหนึ่งของชายฝั่งทิศตะวันตกของเมืองสเตรอเมอ เทียวชมเมืองและเดินเล่นพร้อมเก็บภาพบรรยากาศของเมืองหลวงที่ตั้งอยู่ในพวยอร์ดอันสวยงาม ถ่ายรูปกับ **หลังคาหญ้า (Tiganes)** ซึ่งมีการปลูกหญ้าบนหลังคาบ้านนับเป็นอีกหนึ่งเอกลักษณ์ของเมืองทอร์สเฮาวัน อิสระให้ท่านได้เก็บภาพความสวยงามของเมืองหลวงทอร์สเฮาวันแห่งเกาะแฟโรได้ตามอัธยาศัย



ค่า **รับประทานอาหารค่ำในโรงแรมที่พัก**

เข้าสู่โรงแรมที่พัก Hotel Foroyar**** หรือเทียบเท่า (คืนที่ 2)

วันที่สี่ **หมู่เกาะแฟโร - โคเปนเฮเก้น - ลิตเติลเมอร์เมด - น้ำพุแห่งราชินีเกฟิออน - พระราชวังอมาเรียนบอร์ก**

เช้า **รับประทานอาหารเช้าแบบกล่อง**

05.00 น. เดินทางสู่สนามบินเพื่อเช็คอิน

08.20 น. ออกเดินทางจาก **สนามบินแฟโร (FAE)** สู่**สนามบินโคเปนเฮเก้น (CPH)** สายการบินแอตแลนติกแอร์เวย์ โดย**เที่ยวบิน RC450** (ใช้เวลาบินประมาณ 2.05 ชม.)

11.25 น. เดินทางถึง**สนามบินโคเปนเฮเก้น** ประเทศเดนมาร์ก

กลางวัน **รับประทานอาหารกลางวัน ณ ภัตตาคารไทย**

บ่าย เดินทางสู่**กรุงโคเปนเฮเก้น** เมืองหลวงของประเทศเดนมาร์ก อีกเมืองสวยแห่งประเทศในกลุ่มนอร์ดิก นำชม **เจ็ทน้อย หรือ ลิตเติลเมอร์เมด (Little Mermaid)** (ระยะทาง 17 กม. ใช้เวลาประมาณ 30 นาที) รูปปั้นทองแดงของเจ้าหญิงเจ็ทน้อยบนโขดหิน ตัวละครที่มาจากนิทานอันโด่งดังของนักประพันธ์ชาวเดนิช ฮันส์ คริสเตียน แอนเดอร์สัน รูปปั้นเจ็ทน้อยนี้เปรียบเสมือนเป็นสัญลักษณ์ของกรุงโคเปนเฮเก้น ซึ่งเป็นผลงานของ Edv. Eiriksen สร้างขึ้นเพื่อเป็นอนุสรณ์สถานถึงจินตนาการของแอนเดอร์สัน และเป็นนิทานอีกเรื่องที่หลากหลายท่านคงเคยได้ฟัง แม้กระทั่งดิสนีย์ยังเคยนำเรื่องนี้มาทำเป็นภาพยนตร์การ์ตูน นำชม **น้ำพุแห่งราชินีเกฟิออน (The Gefion Fountain)** (ระยะทาง 3

กม. ใช้เวลาประมาณ 10 นาที) ซึ่งสร้างขึ้นตั้งแต่ปี ค.ศ.1908 ชื่อ Gefion นี้คือชื่อของเทพเจ้าในตำนานของชาวสแกนดิเนเวีย นวแวมภายนอก **พระราชวังอมาเรียนบอร์ก (Amalienborg Palace)** (ระยะทาง 500 เมตร ใช้เวลาประมาณ 5 นาที) เป็นพระราชวังที่พระราชินีมาร์เกรเธอที่ 2 แห่งราชวงศ์เดนมาร์กประทับอยู่ และเป็นที่พักของราชวงศ์เดนมาร์กมาตั้งแต่ค.ศ. 1794 เป็นสถาปัตยกรรมแบบรีอ็อคโคโค บริเวณกลางลานมีพระรูปทรงม้าของพระเจ้าเฟรดเดอริกที่ 4 นอกจากนี้เริ่มตั้งแต่เวลา 11.30 น. ทหารหลวงจะเดินสวนสนาม และเคลื่อนขบวนมาเปลี่ยนเวรเฝ้ายามที่หน้าพระราชวังอมาเรียนบอร์กในทุกวัน

ค่ำ **รับประทานอาหารค่ำ ณ ภัตตาคารจีน**

เข้าสู่โรงแรมที่พัก Scandic Sydhavnen Hotel** หรือเทียบเท่า**

วันที่ห้า **โคเปนเฮเก้น – แคนเกอร์ลุสเซค – ธารน้ำแข็งรัสเซล**

เช้า **รับประทานอาหารเช้าแบบ Breakfast Box**

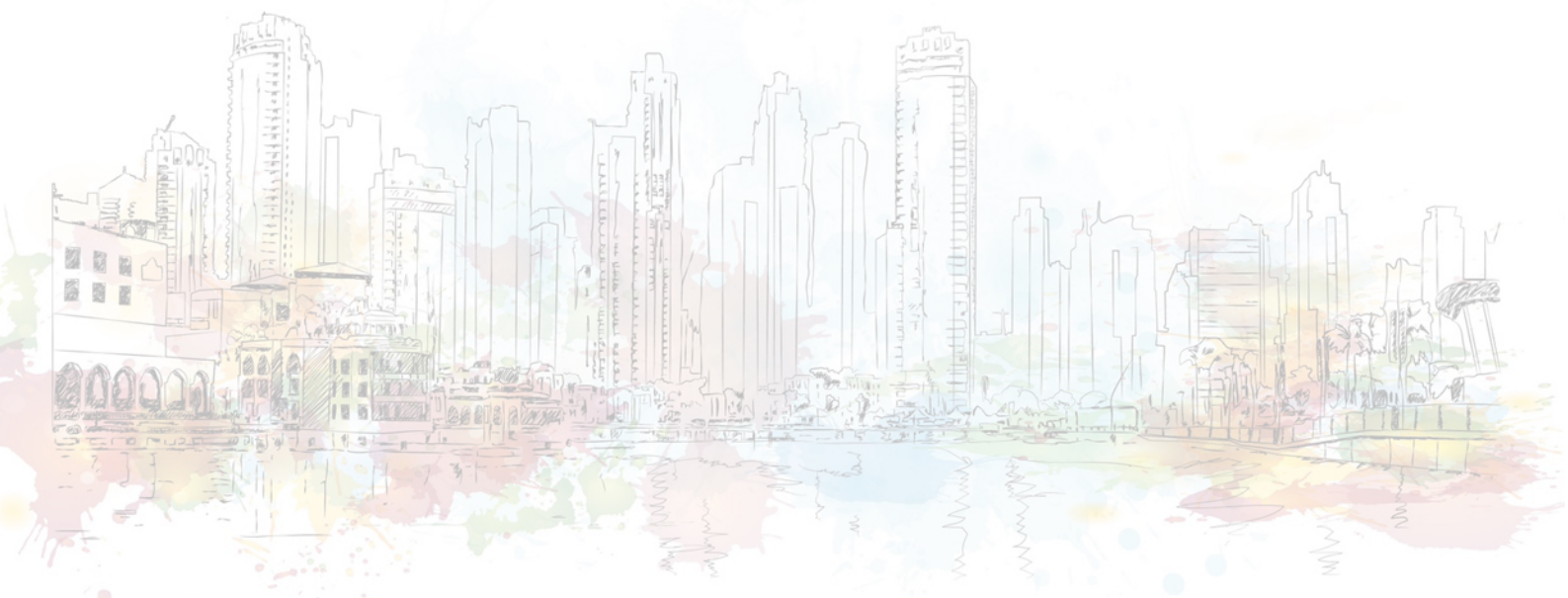
07.00 น. เดินทางสู่สนามบินเพื่อเช็คอิน

10.00 น. ออกเดินทางจาก**สนามบินโคเปนเฮเก้น (CPH)** สู่ **สนามบินแคนเกอร์ลุสเซค (SFJ)** สายการบินแอร์กรีนแลนด์ โดย **เที่ยวบิน GL781** (ใช้เวลาบินประมาณ 4.40 ชม.)

11.40 น. เดินทางถึง**สนามบินแคนเกอร์ลุสเซค ประเทศกรีนแลนด์** นำท่านผ่านพิธีการตรวจคนเข้าเมืองและศุลกากร

กลางวัน **รับประทานอาหารกลางวันในโรงแรม**

บ่าย **ขึ้นรถ 4WD มุ่งหน้าสู่ธารน้ำแข็งรัสเซล (Russell Glacier)** (ระยะทาง 26 กม. ใช้เวลาประมาณ 1 ชม.) ธารน้ำแข็งที่มีผืนน้ำแข็งขนาดใหญ่สูงกว่า 60 เมตรเด่นตระหง่าน เรียกได้ว่าเป็นแหล่งประติมากรรมธรรมชาติชิ้นเอกแห่งกรีนแลนด์ เนื่องจากลักษณะของก้อนน้ำแข็ง มีรูปลักษณ์ที่แตกต่างออกไป ตามการกัดเซาะของลมและฝน สามารถจินตนาการได้หลายรูปแบบ ทั้งนี้ระหว่างการเดินทางได้ชมภูมิประเทศแบบ **ทุ่งหญ้าทุนดรา (Tundra)** อันเป็นแหล่งอาหารอันอุดมสมบูรณ์ของเหล่าวัวป่า อิสระให้ท่านได้เก็บภาพความสวยงามของทัศนียภาพ ฝูงวัวป่าและทุ่งหญ้าสลับภูเขาและธารน้ำแข็ง นับเป็นภูมิประเทศที่น่าแปลกตาอีกแห่งในกรีนแลนด์





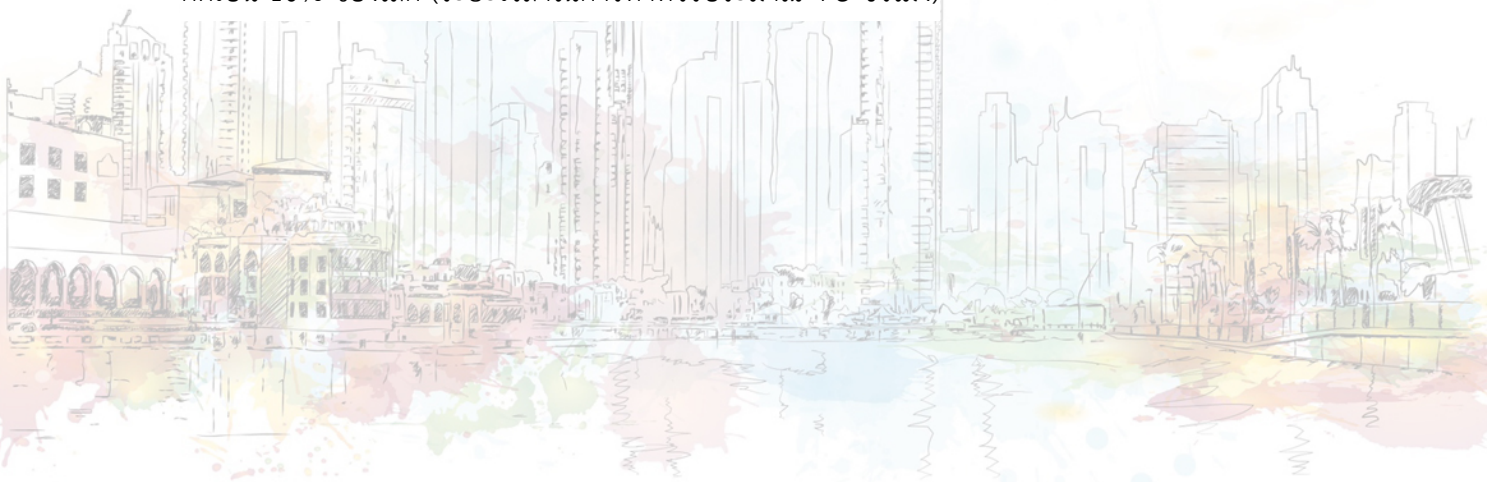
ค่ำ รับประทานอาหารค่ำในโรงแรมที่พัก

เข้าสู่โรงแรมที่พัก Kangerlussuaq Hotel *** หรือเทียบเท่า (คืนที่ 1)

วันที่หก Ice Sheet Point 660 – เที่ยวชมเมืองแควงเกอร์ลุสเชค

เช้า รับประทานอาหารเช้าในโรงแรม

สัมผัสประสบการณ์ นั่งรถ 4WD มุ่งหน้าสู่แผ่นน้ำแข็งแห่งกรีนแลนด์ (Ice Sheet Point 660) ระหว่างทางท่านจะได้สัมผัสทัศนียภาพของภูเขาน้ำแข็ง ทุ่งหญ้าทุนดร้า และ ทะเลทรายในหุบเขา แห่งกรีนแลนด์ ประเทศที่ได้ชื่อว่ามีพื้นที่แผ่นน้ำแข็งใหญ่เป็นอันดับสองของโลก รองจากทวีปแอนตาร์กติกา อิสระให้ท่านได้เก็บภาพความสวยงามของ Ice Sheet Point 660 ผืนน้ำแข็งที่ปกคลุมพื้นโลกทางแถบขั้วโลกเหนือและใต้ สัมผัสกับแผ่นน้ำแข็งที่ปกคลุมทั้งประเทศคิดเป็น 10% ของโลก (ระยะเวลาในการทำทัวร์ประมาณ 4-5 ชั่วโมง)





กลางวัน **รับประทานอาหารกลางวัน ณ ภัตตาคารท้องถิ่น**

บ่าย เดินทางกลับสู่ **เมืองแควงเกอร์ลุสเชค** ทิวชม **เมืองแควงเกอร์ลุสเชค** เมืองศูนย์กลางการบินทั้งภายในและระหว่างประเทศ โอบล้อมด้วยแผ่นน้ำแข็งกรีนแลนด์ (Greenland Ice Sheet) ที่ยิ่งใหญ่ พร้อมเก็บภาพความน่ารักของอีกเมืองสวยแห่งประเทศกรีนแลนด์ อิสระให้ท่านได้เก็บภาพความสวยงามของบ้านหลากสีแห่งเมืองแควงเกอร์ลุสเชค พร้อมเก็บภาพทัศนียภาพ ผุงวัวป่าและทุ่งหญ้าสลับภูเขาและธารน้ำแข็ง นับเป็นภูมิประเทศแปลกตาอีกแห่งของโลก

ค่ำ **รับประทานอาหารค่ำในโรงแรมที่พัก**

เข้าสู่โรงแรมที่พัก Kangerlussuaq Hotel *** หรือเทียบเท่า (คืนที่ 2)

วันที่เจ็ด **แควงเกอร์ลุสเชค - อิลลูลิแซท - ล่องเรือชมไอซ์พยอร์ด**

เช้า **รับประทานอาหารเช้าในโรงแรม**

07.00 น. เดินทางสู่สนามบินเพื่อเช็คอิน

09.00 น. ออกเดินทางจาก**สนามบินแควงเกอร์ลุสเชค (SFJ)** สู่**สนามบินอิลลูลิแซท (JAV)** สายการบินแอร์กรีนแลนด์ โดย**เที่ยวบิน GL502** (ใช้เวลาบินประมาณ 45 นาที)

09.45 น. เดินทางถึง**สนามบินอิลลูลิแซท**

เดินเที่ยวชมความสวยงามของ **ธารน้ำแข็ง (Icefjord)** ที่สวยงามอลังการจน ได้รับการขึ้นทะเบียนเป็นแหล่งมรดกโลก บริเวณนี้คือ **เซอร์เมอร์มิอุท (Sermermiut)** แหล่งโบราณคดีอายุกว่า 4,000 ปี ซึ่งนักโบราณคดีเชื่อว่าเป็นถิ่นฐานของมนุษย์ยุคหินที่ใหญ่ที่สุดแห่งหนึ่งบนเกาะกรีนแลนด์ และการเข้าชมความสวยงามของไอซ์ ฟยอร์ดต้องเดินเข้าไปบนทางไม้ ที่ปูเป็นทางให้นักท่องเที่ยวได้เข้าไปชมความสวยงามของทุ่งน้ำแข็ง ท่านสามารถเดินขึ้นไปบนเชิงเขา ซึ่งมีจุดชมวิวที่สวยงามมาก สามารถมองเห็นทุ่งน้ำแข็งมรดกโลกของกรีนแลนด์ได้จากมุมสูง และอิลลูลิแซท ไอซ์ฟยอร์ดเป็นธารน้ำแข็งที่เกิดจากการแตกตัวมาจากกลาเซียร์เซอแมค คูจอลเลค (Sermeq Kujalleq Glacier) โดยรูปร่างของไอซ์เบิร์ก หรือก้อนน้ำแข็ง แต่ละก้อนเรียกได้ว่าเป็นประติมากรรมทางธรรมชาติที่รังสรรค์ขึ้นอย่างสวยงาม



กลางวัน รับประทานอาหารกลางวัน ณ ภัตตาคารท้องถิ่น



บ่าย สัมผัสประสบการณ์ **ล่องเรือชมธารน้ำแข็ง (Iceberg Boat Tour)** ใช้เวลาประมาณ 2.30 ชม. ตื่นตากับความอลังการของ**ก้อนน้ำแข็งยักษ์ (Iceberg)** ซึ่งเรียงรายอยู่ ตลอดเส้นทาง หากเป็นวันที่แสงแดดส่องประกายจะเห็นเฉดสีฟ้าเงินของก้อนน้ำแข็งไล่ระดับกันอย่างชัดเจน ถือเป็นประสบการณ์สุดพิเศษครั้งหนึ่งในชีวิตที่ยากลืมเลือน นอกจากนี้ยังเป็นแหล่งดูปลาวาฬหลังค่อม (Humpback whales) อีกแห่งที่สำคัญของกรีนแลนด์

ค่ำ **รับประทานอาหารค่ำในโรงแรมที่พัก**

เข้าสู่โรงแรมที่พัก Best Western Plus Hotel Illulissat **** หรือเทียบเท่า (คืนที่ 1)

วันที่แปด **อิลลูลิแซท - ธารน้ำแข็งอิกวิเซอร์เมีย - เทียวชมเมืองอิลลูลิแซท**

เช้า **รับประทานอาหารเช้าในโรงแรม**

สัมผัสประสบการณ์ **ล่องเรือสู่ธารน้ำแข็งอิกวิ เซอร์เมีย กลาเซียร์ (Eqip Sermia Glacier)** สัมผัสธารน้ำแข็งอย่างใกล้ชิด และชมความยิ่งใหญ่ของธารน้ำแข็งอิกวิ เซอร์เมีย ซึ่งเป็นธารน้ำแข็งอีกแห่งบนผืนแผ่นดินใกล้ขั้วโลกเหนือ ซึ่งหากช่วงที่อุณหภูมิสูงขึ้นจะทำให้ธารน้ำแข็งเกิดการละลายส่งเสียงดังเหมือนเสียงฟ้าร้อง อิสระให้ท่านได้สัมผัสและเก็บภาพความประทับใจตามอัธยาศัย (การเดินทางไป-กลับ เพื่อไปยังธารน้ำแข็งอิกวิเซอร์เมีย ใช้เวลาในการทำทัวร์ประมาณ 5-6 ชั่วโมง)



กลางวัน **รับประทานอาหารกลางวัน Picnic Box**

บ่าย เทียวชม **เมืองอิลลูลิแซท** เพื่อเข้าถึงประวัติศาสตร์และวัฒนธรรมของกรีนแลนด์ เช่น เขตชุมชนเก่าแก่ ซึ่งตั้งขึ้นตั้งแต่ปี ค.ศ.1741, ท่าเรือประมง, โบสถ์และบ้านเรือน พร้อมเก็บภาพบ้านหลากสีสันทัน และสถานที่สำคัญทางประวัติศาสตร์

และอื่นๆ นำท่านเดินเล่น ชมเมืองและ วิถีชีวิตความเป็นอยู่ของชาวกรีนแลนด์ที่อาศัยอยู่บนเกาะใหญ่อันดับสองของโลกแห่งนี้



ค่ำ **รับประทานอาหารค่ำในโรงแรมที่พัก**

เข้าสู่โรงแรมที่พัก Best Western Plus Hotel Illulissat **** หรือเทียบเท่า (คืนที่ 2)

วันที่เช้า **อิลลูลิแซท - นูค - มหาวิหารนูค - พิพิธภัณฑสถานแห่งชาติกรีนแลนด์**

เช้า **รับประทานอาหารเช้าในโรงแรม**

06.30 น. เดินทางสู่สนามบิน เพื่อเช็คอิน

08.10 น. ออกเดินทางจาก**สนามบินอิลลูลิแซท (JAV)** สู่ **สนามบินนูค (GOH)** สายการบินแอร์กรีนแลนด์ โดย**เที่ยวบิน GL501** (ใช้เวลาบินประมาณ 2.15 ชม.)

10.25 น. เดินทางถึงสนามบินนูค

กลางวัน **รับประทานอาหารกลางวัน ณ ภัตตาคารท้องถิ่น**

เที่ยวชม**เมืองนูค (Nuuk)** ชมอาคารบ้านเรือน บ้านไม้หลังเล็ก ๆ สีฉ่ำฉูดฉาด ทั้งแดง เขียว เหลือง ม่วง ชมพู เป็นเสน่ห์ของกรีนแลนด์ อิสระให้ท่านได้เก็บภาพความสวยงามของบ้านหลากสีแห่งเมืองนูค

เดินทางสู่ **นูคเซ็นเตอร์ (Nuuk Center)** เป็นห้างสรรพสินค้าแห่งแรกในกรีนแลนด์ ตั้งอยู่ติดกับศูนย์วัฒนธรรม Katuaq ห้างสรรพสินค้ามุ่งเน้นไปที่การให้บริการแก่ลูกค้าในวงกว้าง เหนือห้างสรรพสินค้าเป็นอาคารสำนักงานสูง 8 ชั้น มีพื้นที่ 7,000 ตารางเมตร และ Nuuk Center เป็นอาคารที่ใหญ่ที่สุดและสูงที่สุดในกรีนแลนด์

เดินทางเข้าชม **มหาวิหารนูค (Nuuk Cathedral)** เป็นโบสถ์ไม้แบบลูเธอรันในย่าน Old Nuuk ของนุก เมืองหลวงของกรีนแลนด์ ก่อตั้งขึ้นเมื่อปี พ.ศ. 2392 อาคารสีแดงที่มียอดแหลมเป็นจุดที่โดดเด่นในภูมิทัศน์ ในช่วงการเฉลิมฉลองวันชาติ ผู้คนจำนวนมากมักจะมารวมตัวกันรอบๆ โบสถ์

เดินทางเข้าชม **พิพิธภัณฑสถานชาติกรีนแลนด์ (Greenland National Museum)** ที่บอกเล่าเรื่องราวได้ดีที่สุด มีหลักฐานของคนกลุ่มแรก (Indigenous People) อาศัยอยู่ที่นี้เมื่อ 4,500 ปีมาแล้ว ก่อนที่พวกไวกิงและสแกนดิเนเวียนจะเริ่มเข้ามาเพื่อล่าอาณานิคม การเปลี่ยนแปลงรูปแบบของสังคม วิถีชีวิต การนับถือศาสนาของคนพื้นเมืองเดิมที่จัดแสดงไว้ในพิพิธภัณฑสถานแห่งนี้



16.30 น. **รับประทานอาหารค่ำในโรงแรมที่พัก**

เข้าสู่โรงแรมที่พัก Hans Egede Nuuk **** หรือเทียบเท่า



วันที่สิบ นีค - แคนเทอร์ลูสเชค - โคเปนเฮเก้น

เช้า รับประทานอาหารเช้าในโรงแรม

09.00 น. เดินทางสู่สนามบิน เพื่อเช็คอิน

11.45 น. ออกเดินทางจากสนามบินนีค (GOH) สู่สนามบินแคนเทอร์ลูสเชค (SFJ) สายการบินแอร์กรีนแลนด์ โดยเที่ยวบิน GL548 (ใช้เวลาบินประมาณ 55 นาที)

12.40 น. เดินทางถึงสนามบินแคนเทอร์ลูสเชค แวะเปลี่ยนเครื่อง

13.40 น. ออกเดินทางจากสนามบินแคนเทอร์ลูสเชค (SFJ) สู่สนามบินโคเปนเฮเก้น (CPH) เที่ยวบินที่ GL782 (ใช้เวลาบินประมาณ 4.20 ชม.)

21.00 น. เดินทางถึงสนามบินโคเปนเฮเก้น ประเทศเดนมาร์ก นำท่านผ่านพิธีการตรวจคนเข้าเมืองและศุลกากร

ค่ำ รับประทานอาหารกลางวัน ณ ภัตตาคารไทย

เข้าสู่โรงแรมที่พัก AC hotel by Marriott Bella Sky Copenhagen *** หรือเทียบเท่า

วันที่สิบเอ็ด โคเปนเฮเก้น

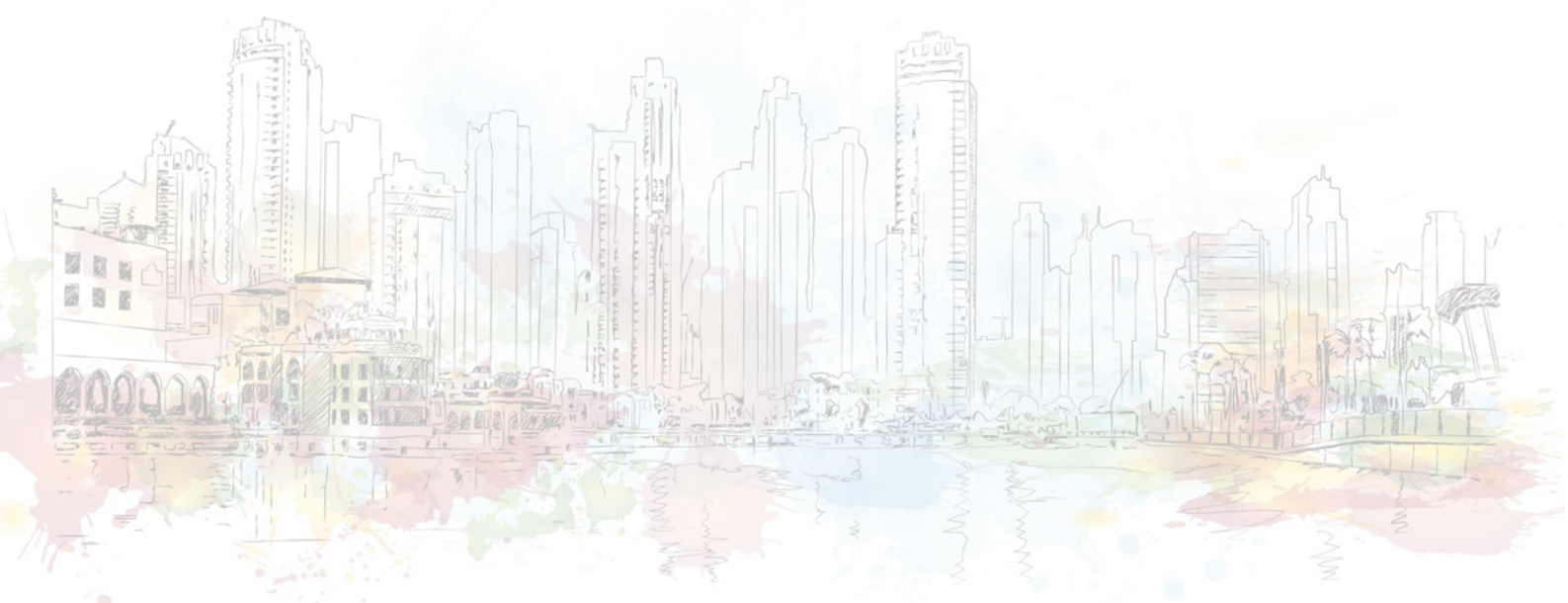
เช้า รับประทานอาหารเช้าในโรงแรม

11.00 น. เดินทางสู่สนามบิน เพื่อเช็คอิน

14.25 น. ออกเดินทางจากสนามบินโคเปนเฮเก้น (CPH) สู่สนามบินสุวรรณภูมิ โดยการบินไทย เที่ยวบินที่ TG951 (ใช้เวลาบินประมาณ 10.35 ชม.)

วันที่สิบสอง กรุงเทพมหานคร

06.00 น. เดินทางถึงสนามบินสุวรรณภูมิ กรุงเทพฯ โดยสวัสดิภาพ (BON VOYAGE)



12 วัน หมูเกาะแพโร – กรีนแลนด์

21 ก.ค. – 1 ส.ค. 2567 / 8-19 ก.ย. 2567

อัตราค่าบริการ (บาท)	ก.ค. / ก.ย. 2567
ราคาผู้ใหญ่ พักห้องคู่หรือ เด็ก 1 ท่านพักกับผู้ใหญ่ 1 ท่าน	299,900
พักเดี่ยวเพิ่มท่านละ	32,000
เด็กอายุ 2 - 12 ปี (ไม่เสริมเตียง – พักกับผู้ใหญ่ 2 ท่าน)	289,900
ชั้นธุรกิจเพิ่มเงินจากราคาทัวร์ เริ่มต้น ที่ท่านละ (เที่ยวบิน TG เท่านั้น) (ราคาสามารถยืนยันได้ก็ต่อเมื่อนั่ง confirm เท่านั้น)	100,000 – 170,000
ไม่เอาตัวเครื่องบิน BKK- CPH-BKK หักค่าตัวคืน	33,000

ข้อเสนอแนะและแจ้งเพื่อทราบ

- สำหรับห้องพักแบบ 3 เตียง มีบริการเฉพาะบางโรงแรมเท่านั้น กรณีเดินทางเป็นผู้ใหญ่ 3 ท่าน แนะนำให้ท่าน เปิดห้องพักเป็น 2 ห้องจะสะดวกกับท่านมากกว่า
- กรณีเดินทางเป็นตัวกรุ๊ป หากออกตัวแล้ว ไม่สามารถขอคืนเงินได้ และไม่สามารถเปลี่ยนวันเดินทางได้
- กระเป๋าเดินทางเพื่อโหลด ท่านละ 1 ใบ **น้ำหนักไม่เกิน 23 กก.** กระเป๋าถือขึ้นเครื่อง (Hand carry) **น้ำหนักไม่เกิน 7 กก.**

โปรแกรมท่องเที่ยว (ตามที่ระบุไว้ในรายการ) อัตรานี้รวมถึง

- ตัวเครื่องบินไป-กลับชั้นนักท่องเที่ยวโดยสายการบิน TG (กระเป๋าเดินทาง นน. ไม่เกิน 23 กก./ท่าน)
- ค่าภาษีสนามบิน, ภาษีน้ำมัน, ค่าประกันภัยทางอากาศ
- ค่าประกันภัยการเดินทางอุบัติเหตุวงเงิน 1,500,000 บาท และ ค่ารักษาพยาบาลในต่างประเทศวงเงิน 2,000,000 บาท ค่ารักษาพยาบาลหลังกลับจากต่างประเทศภายใน 21 วัน วงเงิน 40,000 บาท (ประกันภัยไม่ครอบคลุมผู้สูงอายุเกิน 85 ปี)
- ค่าที่พักตลอดการเดินทาง (พักห้องคู่)
- ค่าอาหารทุกมื้อตามระบุ, ค่าพาหนะ หรือรถรับ-ส่ง ระหว่างนำเที่ยว, ค่าเข้าชมสถานที่ตามระบุ
- เจ้าหน้าที่ (ไกด์ไทย) คอยอำนวยความสะดวกตลอดการเดินทาง และทิปต่างๆ

อัตรานี้ไม่รวมถึง

- ค่าวีซ่าเชงเก้นและแพโร ท่านละ 5,000 บาท (ต้องทำที่สถานทูตเดนมาร์ก)
- ค่าพนักงานยกกระเป๋าที่โรงแรม ซึ่งท่านต้องดูแลกระเป๋าด้วยตัวเอง
- ค่าใช้จ่ายส่วนตัว อาทิ ค่าซักรีด ค่าโทรศัพท์-แฟกซ์ และค่าใช้จ่ายอื่นๆที่ไม่ได้ระบุในรายการ
- ค่าภาษีมูลค่าเพิ่ม 7% และภาษีหัก ณ ที่จ่าย 3%

- การชำระเงิน** งวดที่ 1 : สำรองที่นั่งจ่าย 100,000 บาท/ท่าน ภายใน 3 วันหลังมีการยืนยันกรู๊ปออกเดินทางแน่นอน
งวดที่ 2 : ชำระส่วนที่เหลือ 30 วัน ล่วงหน้าก่อนออกเดินทาง

กรณียกเลิก

- แจ้งยกเลิกเดินทาง 30 วันล่วงหน้าก่อนการเดินทางหักค่าใช้จ่ายที่เกิดขึ้นจริง เช่นมัดจำตัวเครื่องบิน, วีซ่าและค่าดำเนินการ (ถ้ามี), ค่าโรงแรม, ค่าตั๋วรถไฟ โดยจะมีรายละเอียดแสดงให้แก่ลูกค้าได้รับทราบ (หมายเหตุ: ช่วง Peak season สายการบิน ให้มัดจำล่วงหน้า 2-3 เดือน ก่อนการเดินทาง)
- แจ้งยกเลิกเดินทาง 15-29 วันก่อนการเดินทาง หักค่าทัวร์ 50% + ค่าใช้จ่ายที่เกิดขึ้นจริง
- แจ้งยกเลิกเดินทาง 0-14 วันก่อนการเดินทาง ยึดค่าทัวร์ 100%
- ผู้เดินทางที่ไม่สามารถเข้า-ออกเมืองได้ เนื่องจากการยื่นเอกสารปลอม หักค่าใช้จ่าย 100%

หากมีการยกเลิกการจองทัวร์ หลังได้ทำการยื่นวีซ่าเรียบร้อยแล้ว บริษัทขอสงวนสิทธิ์ในการนำเล่มพาสปอร์ตไปยกเลิก วีซ่า ในทุกกรณี ไม่ว่าค่าใช้จ่ายในการยื่นวีซ่าจะรวมหรือแยกจากรายการทัวร์ก็ตาม

กรณีเดินทางโดยลูกค้าจัดการตั๋วเครื่องบินเอง (Land Only)

*ในกรณีลูกค้าดำเนินการเรื่องตั๋วเครื่องบินเองและมาเที่ยวร่วมกับคณะ (Join Tour) ลูกค้าต้องดำเนินการมาพบคณะทัวร์ด้วยตัวเอง และต้องรับผิดชอบค่าใช้จ่ายในการมาพบคณะใหญ่ด้วยตัวเอง รวมถึงหากกรณีเที่ยวบินของคณะใหญ่เกิดความล่าช้าหรือยกเลิกเที่ยวบินอันด้วยสาเหตุใดๆก็ตาม

หมายเหตุ :

- บริษัทฯ ขอสงวนสิทธิ์ในการยกเลิกการเดินทาง **ในกรณีที่มิผู้เดินทาง ต่ำกว่า 12 ท่าน** โดยจะแจ้งให้ผู้เดินทางทราบล่วงหน้าอย่างน้อย 30 วันก่อนการเดินทาง
- บริษัทฯ ขอสงวนสิทธิ์ในการเปลี่ยนแปลงการพาเข้าชมสถานที่ท่องเที่ยวใดๆที่ปิดทำการ โดยจะจัดหาสถานที่ท่องเที่ยวอื่นๆ เพื่อทดแทนเป็นลำดับแรก หรือคืนค่าเข้าชมแก่คณะผู้เดินทางแทน
- บริษัทฯ ขอสงวนสิทธิ์ในการเปลี่ยนแปลงรายการท่องเที่ยว กรณีที่เกิดเหตุจำเป็นสุดวิสัย อาทิ การล่าช้าของสายการบิน การนัดหยุดงาน การประท้วง ภัยธรรมชาติ การก่อกบฏ อุบัติเหตุ ปัญหาการจราจร ปัญหาการเสิร์ฟซ้ำของร้านอาหาร หรือ เหตุใดๆที่อยู่เหนือการควบคุมของบริษัท ฯลฯ ทั้งนี้จะคำนึงและรักษาผลประโยชน์ของผู้เดินทางไว้ให้ได้มากที่สุด และหากหัวหน้าทัวร์ไม่ได้ดำเนินการทำทัวร์ตามโปรแกรม ท่านต้องแย้งและเรียกร้องสิทธิ์ในรายการนั้น หากท่านไม่มีการแย้งใดๆ ถือว่าท่านยอมรับการทำทัวร์ดังกล่าว
- เนื่องจากการท่องเที่ยวนี้เป็นการชำระแบบเหมาจ่ายกับบริษัทตัวแทนในต่างประเทศ ท่านไม่สามารถที่จะเรียกร้องเงินคืนในกรณีที่ท่านปฏิเสธหรือสละสิทธิ์ ในการใช้บริการที่ทางทัวร์จัดให้ ยกเว้นท่านได้ทำการตกลง หรือ แจ้งให้ทราบ ก่อนเดินทาง
- บริษัทฯ จะไม่รับผิดชอบค่าใช้จ่ายที่เกิดขึ้น หากท่านถูกปฏิเสธการตรวจคนเข้าเมือง และจะไม่คืนเงินค่าทัวร์ที่ท่านชำระมาแล้ว หากท่านถูกปฏิเสธการเข้าเมือง เนื่องจากการกระทำที่ส่อไปในทางผิดกฎหมาย หรือการหลบหนีเข้าเมือง

- ในกรณีที่ท่านจะใช้หนังสือเดินทางราชการ (เล่มสีน้ำเงิน) เดินทางกับคณะ บริษัทฯ สงวนสิทธิ์ที่จะไม่รับผิดชอบ หากท่านถูกปฏิเสธการเข้าหรือออกนอกประเทศใดประเทศหนึ่ง เพราะโดยปกตินักท่องเที่ยวใช้หนังสือเดินทางบุคคลธรรมดา เล่มสีเลือดหมู
- เมื่อท่านจองทัวร์และชำระมัดจำแล้ว หมายถึงท่านยอมรับในข้อความและเงื่อนไขที่บริษัทฯ แจ้งแล้วข้างต้น

ตัวเครื่องบิน

- **การจัดที่นั่งบนเครื่องบินของสายการบิน ขณะนี้สายการบินมีการเรียกเก็บค่าธรรมเนียมการจัดที่นั่ง (Assign seat) ทุกที่นั่ง สนนราคา 2,000 – 4,000 บาทต่อเที่ยวบิน หากท่านไม่ต้องการเสียค่าใช้จ่ายตรงนี้ ต้องทำการขอที่นั่ง ณ เคาน์เตอร์เชคอินที่สนามบินเท่านั้น แต่หากท่านต้องการจัดที่นั่งและชำระค่าใช้จ่ายตรงนี้ สามารถแจ้งกับทางบริษัทฯ หลังทำการออกตั๋วเครื่องบินแบบหมู่คณะไปแล้วเท่านั้น**
- ในการเดินทางเป็นหมู่คณะผู้โดยสารจะต้องเดินทางไป-กลับ หากท่านต้องการเลื่อนวันเดินทางกลับ ท่านจะต้องชำระค่าใช้จ่ายส่วนต่างที่สายการบินเรียกเก็บโดยสายการบิน เป็นผู้กำหนด ซึ่งทางบริษัทฯ ไม่สามารถเข้าไปแทรกแซงได้ และในกรณีที่ยกเลิกการเดินทาง ถ้าทางบริษัทได้ออกตั๋วเครื่องบินไปแล้ว ผู้เดินทางต้องรอ Refund ตามระบบของสายการบินเท่านั้น (ในกรณีที่ตัวเครื่องบินสามารถทำการ Refund ได้เท่านั้น)
- ท่านที่จะออกตั๋วเครื่องบินภายในประเทศ เช่น เชียงใหม่ ภูเก็ต หาดใหญ่ ฯลฯ โปรดแจ้งฝ่ายขายก่อนเพื่อขอคำยืนยันว่าทัวร์นั้นๆ ยืนยันการเดินทางแน่นอน หากท่านออกตั๋วภายในประเทศโดยไม่ได้รับการยืนยันจากพนักงาน แล้วทัวร์นั้นยกเลิก บริษัทฯ ไม่สามารถรับผิดชอบต่อค่าใช้จ่ายใดๆ ที่เกี่ยวข้องกับตัวเครื่องบินภายในประเทศได้
- เมื่อท่านจองทัวร์และชำระมัดจำแล้ว หมายถึงท่านยอมรับในข้อความและเงื่อนไขที่บริษัทฯ แจ้งแล้วข้างต้น

โรงแรมและห้อง

- ห้องพักในโรงแรมเป็นแบบห้องพักคู่ (TWN/DBL) ในกรณีที่ท่านมีความประสงค์จะพักแบบ 3 ท่าน / 3 เตียง (TRIPLE ROOM) ขึ้นอยู่กับข้อกำหนดของห้องพักและรูปแบบของห้องพักของแต่ละโรงแรม ซึ่งมักมีความแตกต่างกัน ซึ่งอาจจะทำให้ท่านไม่ได้ห้องพักติดกันตามที่ต้องการ หรือ อาจไม่สามารถจัดห้องที่พักแบบ 3 เตียงได้
- โรงแรมหลายแห่งในยุโรป จะไม่มีเครื่องปรับอากาศเนื่องจากอยู่ในแถบที่มีอุณหภูมิต่ำ เครื่องปรับอากาศที่มีจะให้บริการในช่วงฤดูร้อนเท่านั้น
- ในกรณีที่มีการจัดประชุมนานาชาติ (TRADE FAIR) เป็นผลให้ค่าโรงแรมสูงขึ้น 3-4 เท่าตัว บริษัทฯ ขอสงวนสิทธิ์ในการปรับเปลี่ยนหรือย้ายเมืองเพื่อให้เกิดความเหมาะสม

กระเป๋าเล็กถือติดตัวขึ้นเครื่องบิน

- กรุณาดำเนินการนำของมีคม ทุกชนิด ใส่ในกระเป๋าใบเล็กที่จะถือขึ้นเครื่องบิน เช่น มีดพับ กรรไกรตัดเล็บทุกขนาด ตะไบเล็บ เป็นต้น **กรุณาใส่ในกระเป๋าเดินทางใบใหญ่ห้ามนำติดตัวขึ้นบนเครื่องบินโดยเด็ดขาด**

- วัตถุที่เป็นลักษณะของเหลว อาทิ ครีม โลชั่น น้ำหอม ยาสีฟัน เจล สเปรย์ และเหล้า เป็นต้น จะถูกทำการตรวจอย่างละเอียดอีกครั้ง โดยจะอนุญาตให้ถือขึ้นเครื่องได้ไม่เกิน 10 ชิ้น ในบรรจุภัณฑ์ละไม่เกิน 100 ml. แล้วใส่รวมเป็นที่เดียวกันในถุงใสพร้อมที่จะส่งต่อเจ้าหน้าที่รักษาความปลอดภัยตามมาตรการองค์การการบินพลเรือนระหว่างประเทศ (ICAO)
- หากท่านซื้อสินค้าปลอดภาษีจากสนามบิน จะต้องปิดผนึกถุงโดยระบุ วันเดินทาง เที่ยวบิน จึงสามารถนำขึ้นเครื่องได้ และห้ามมีร่องรอยการเปิดปากถุงโดยเด็ดขาด

สัมภาระและค่าพนักงานยกสัมภาระ

- สำหรับน้ำหนักของสัมภาระที่ทางสายการบินอนุญาตให้โหลดได้ท้องเครื่องบิน คือ 20-30 กิโลกรัม (สำหรับผู้โดยสารชั้นประหยัด/ Economy Class Passenger ซึ่งขึ้นกับแต่ละสายการบิน) การเรียกเก็บค่าระวางน้ำหนักเพิ่มเป็นสิทธิ์ของสายการบินที่ท่านไม่อาจปฏิเสธได้ หาก น้ำหนักกระเป๋าเดินทางเกินกว่าที่สายการบินกำหนด
- สำหรับกระเป๋าสัมภาระที่ทางสายการบินอนุญาตให้นำขึ้นเครื่องได้ ต้องมีน้ำหนักไม่เกิน 7 กิโลกรัมและมีสัดส่วนไม่เกิน 7.5 x 13.5 x 21.5 สำหรับหน่วยวัด “นิ้ว” (Inch) หรือ 19 x 35 x 55 สำหรับหน่วยวัด “เซนติเมตร” (Centimeter)
- ในบางรายการทัวร์ ที่ต้องบินด้วยสายการบินภายในประเทศ น้ำหนักของกระเป๋าอาจจะถูกกำหนดให้ต่ำกว่ามาตรฐานได้ ทั้งนี้ขึ้นอยู่กับข้อกำหนดของแต่ละสายการบิน บริษัทขอสงวนสิทธิ์ไม่รับภาระ ความรับผิดชอบค่าใช้จ่ายในน้ำหนักส่วนที่เกิน
- กระเป๋าและสัมภาระที่มีล้อเลื่อนและมีขนาดใหญ่เกินไป ไม่เหมาะกับการเป็นกระเป๋าถือขึ้นเครื่องบิน (Hand carry)

การชดเชยค่ากระเป๋าในกรณีเกิดการสูญหาย

- ของมีค่าทุกชนิด **ขอแนะนำไม่ควรใส่เข้าไปในกระเป๋าใบใหญ่ที่เช็คอินกับเครื่อง** เพราะหากเกิดการสูญหาย สายการบินจะรับผิดชอบชดเชยตามกฎโออาต้าเท่านั้น ซึ่งจะชดเชยให้ประมาณ กิโลกรัมละ 20 USD คุณด้วยน้ำหนักกระเป๋าจริง ทั้งนี้จะชดเชยไม่เกิน USD 400 กรณีเดินทางชั้นธรรมดา (Economy) หรือ USD 600 กรณีเดินทางชั้นธุรกิจ (Business) ดังนั้นจึงไม่แนะนำให้โหลดของมีค่าทุกประเภทลงกระเป๋าใบใหญ่
- กรณีกระเป๋าใบใหญ่เกิดการสูญหายระหว่างการท่องเที่ยว (**ระหว่างทัวร์ ไม่ใช่ระหว่างบิน**) โดยปกติประกันภัยการเดินทางที่บริษัททัวร์ได้จัดทำให้ลูกค้าจะไม่ครอบคลุมค่าชดเชยในกรณีกระเป๋าใบใหญ่สูญหาย
- กรณีกระเป๋าใบเล็ก (Hand Carry) เกิดการสูญหาย บริษัทฯ ไม่สามารถรับผิดชอบชดเชยค่าเสียหายให้ท่านได้ ดังนั้นท่านต้องระวังทรัพย์สินส่วนตัวของท่าน



เอกสารประกอบการขอวีซ่าเชงเก้น และ แพรโร(ใช้เวลาในการขอวีซ่าประมาณ 30 วันทำการ)

สถานทูตไม่อนุญาตให้ตั้งเล่มพาสปอร์ต หากได้ยื่นเข้าไปแล้ว ดังนั้นถ้าท่านรู้ว่าต้องใช้เล่มกรุณาแจ้งบริษัททัวร์ฯ เพื่อขอยื่นวีซ่าล่วงหน้าก่อนกรุป และให้แนบตัวเครื่องบินในช่วงที่ท่านจะเดินทางมาด้วย

(การเตรียมเอกสาร กรุณาอ่านให้เข้าใจ และเตรียมให้ครบ และกรุณาอย่าตื้อและยึดติดกับการยื่นในสมัยก่อน)

1. หนังสือเดินทาง อายุใช้งานได้ เกิน 6 เดือนขึ้นไป และมีหน้าว่างอย่างน้อย 2 แผ่น
2. รูปถ่ายสีหน้าตรง ขนาด 3.5 x 4.5 ซม. จำนวน 2 รูป พื้นฉากหลังรูปต้องเป็นพื้นสีขาว (อย่าถ่ายเอง เพราะพื้นเป็นสีเทา ใช้ไม่ได้) ห้ามสวมแว่นสายตา (รูปถ่ายต้องถ่ายไว้ไม่เกิน 6 เดือน...สถานทูตมีการเทียบรูปกับหน้าวีซ่าที่เคยได้)
3. สำเนาบัตรประชาชน + สำเนาทะเบียนบ้าน (กรุณาถ่ายหน้าแรกที่มีรายละเอียดบ้านเลขที่มาด้วย)
4. สำเนาทะเบียนสมรส / สำเนาทะเบียนหย่า (กรณีผู้หญิง.....หากมีการเปลี่ยนคำนำหน้าเป็น ...นาง... ต้องแนบมา)
5. สูติบัตร (กรณีเด็กต่ำกว่า 20 ปีบริบูรณ์ต้องแนบสูติบัตรมา)
6. กรณีเด็กอายุต่ำกว่า 20 ปีบริบูรณ์: (หากเด็กไม่ได้เดินทางพร้อม พ่อและแม่) ต้องยื่นเอกสารเพิ่มเติมดังนี้
 - เด็ก เดินทางกับบุคคลอื่น บิดาและมารดาต้องทำหนังสือแสดงความยินยอม ซึ่งออกให้โดยที่ว่าการเขตหรืออำเภอเท่านั้น และให้ระบุว่า ยินยอมให้เด็กเดินทางกับใคร (ระบุชื่อ) มีความสัมพันธ์อย่างไรกับครอบครัว
 - เด็ก เดินทางกับบิดาหรือมารดา ท่านใดท่านหนึ่ง บิดาหรือมารดาต้องทำหนังสือแสดงความยินยอมซึ่งออกให้โดยที่ว่าการเขตหรืออำเภอเท่านั้นและให้ระบุว่า บิดาหรือมารดายินยอมให้เด็กเดินทางกับบิดาหรือมารดา (ระบุชื่อ)
7. หลักฐานการทำงาน (จดหมายรับรองการทำงาน) ทำเป็นภาษาอังกฤษ
 จดหมายรับรองการทำงานให้ระบุ TO WHOM IT MAY CONCERN (ไม่ต้องระบุสถานทูตและประเทศ) กรณีผู้เดินทางเป็น
 - เจ้าของกิจการ : ใช้หนังสือจดทะเบียนบริษัทฯ ที่มีรายชื่อผู้ประกอบการ (อายุไม่เกิน 3 เดือน)
 - กรณีผู้เดินทางเป็นเจ้าของร้านค้า : ใช้ทะเบียนพาณิชย์ที่มีชื่อผู้เป็นเจ้าของร้านค้า
 - กรณีพนักงานบริษัท : ใช้จดหมายรับรองการทำงานจากนายจ้าง ระบุตำแหน่ง ระยะเวลาการว่าจ้าง / เงินเดือน
 - กรณีที่เป็นข้าราชการ : ใช้หนังสือรับรองจากหน่วยงาน
 - กรณีเกษียณอายุราชการ: ถ่ายสำเนาบัตรข้าราชการบำนาญ
 - กรณีเป็นนักเรียนนักศึกษา **ต้องมีหนังสือรับรองจากสถาบันศึกษา** นั้นว่ากำลังศึกษาอยู่ ระบุชั้นปีที่ศึกษา
8. หลักฐานการเงิน : (กรุณาเตรียมให้ถูกต้อง ใช้ Bank Statement)

- หนังสือรับรองทางการเงิน (Bank Statement) ของบัญชีออมทรัพย์ (Saving account) ย้อนหลัง 6 เดือน ออกโดยธนาคาร ระบุชื่อเจ้าของบัญชีให้ครบถ้วน **มีอายุไม่เกิน 15 วัน** นับจากวันที่จะยื่นวีซ่า พร้อมให้ธนาคารประทับตรารับรองทุกหน้า

หมายเหตุ หากต้องการรับรองการเงินให้คนภายในครอบครัว ต้องเตรียมเอกสารดังนี้

- หนังสือรับรองทางการเงิน (Bank Guarantee) ต้องระบุชื่อเจ้าของบัญชี รับรองค่าใช้จ่ายให้ใคร (ต้องระบุชื่อผู้ถูกรับรองในจดหมายด้วย)
- กรุณาแนบสูติบัตร, ทะเบียนบ้าน, ทะเบียนสมรส หรือหลักฐาน เพื่อแสดงสถานะ และความสัมพันธ์ว่าเป็นคนในครอบครัวเดียวกัน