

# 10 วัน ออสเตรเลีย แทสมาเนีย เมลเบิร์น

(ซิดนีย์ - แทสมาเนีย - เมลเบิร์น - เกรทโอเซียนโรด - ฟิงค์เลค)



เริ่มต้น ... 169,900 บาท



(บินเข้าซิดนีย์ - บินออกเมลเบิร์น พร้อมบินภายใน... รวมวีซ่าและทิปแล้ว)

ซิดนีย์ - โอเปร่าเฮ้าส์ - ไฮบาร์ต - ริชมอนด์ - พอร์ตอาเธอร์ - ล่องเรือสู่เกาะแทสมัน - อุทยานแทสมัน  
สวนอนุรักษ์แทสมาเนียนเดวิล - แทสมันอาร์ก - โบล์วโฮล - อุทยานแห่งชาติเฟรซิเนท - บีเชโน  
เซนต์เฮเลน - เบย์ออฟไฟร์ - ลอนเชสเตอร์ - เดวอนพอร์ต - เมลเบิร์น - เกรทโอเซียนโรด

ราคาทัวร์ 169,900 บาท : 7-16 มิ.ย. 67/ 25 ก.ค. - 3 ส.ค. 67/ 10-19 ส.ค. 67 / 16-25 ต.ค. 67

ราคาทัวร์ 175,900 บาท : 10-19 เม.ย. 67 / 30 ธ.ค. - 8 ม.ค. 68

วันแรก กรุงเทพมหานคร – ชิดนีย์

- 06.00 น. คณะพบเจ้าหน้าที่และมัคคุเทศก์ได้ที่ **เคาน์เตอร์เช็คอิน D (แถว D)** ประตูทางเข้าที่ 1- 4 อาคารผู้โดยสาร **สายการบินไทย ณ สนามบินสุวรรณภูมิ**
- 08.30 น. ออกเดินทางจากสนามบินสุวรรณภูมิสู่ **สนามบินชิดนีย์ (SYD)** โดยสายการบินไทย **เที่ยวบินที่ TG475** สายการบินบริการ**อาหารค่ำและอาหารเช้า** บนเครื่องบิน (ใช้เวลาบินประมาณ 9 ชั่วโมง)
- 21.30 น. เดินทางถึง**สนามบินชิดนีย์ ประเทศออสเตรเลีย** นำท่านผ่านพิธีการตรวจคนเข้าเมืองและศุลกากร **ค่ำ** **รับประทานอาหารค่ำ ณ ภัตตาคารท้องถิ่น**

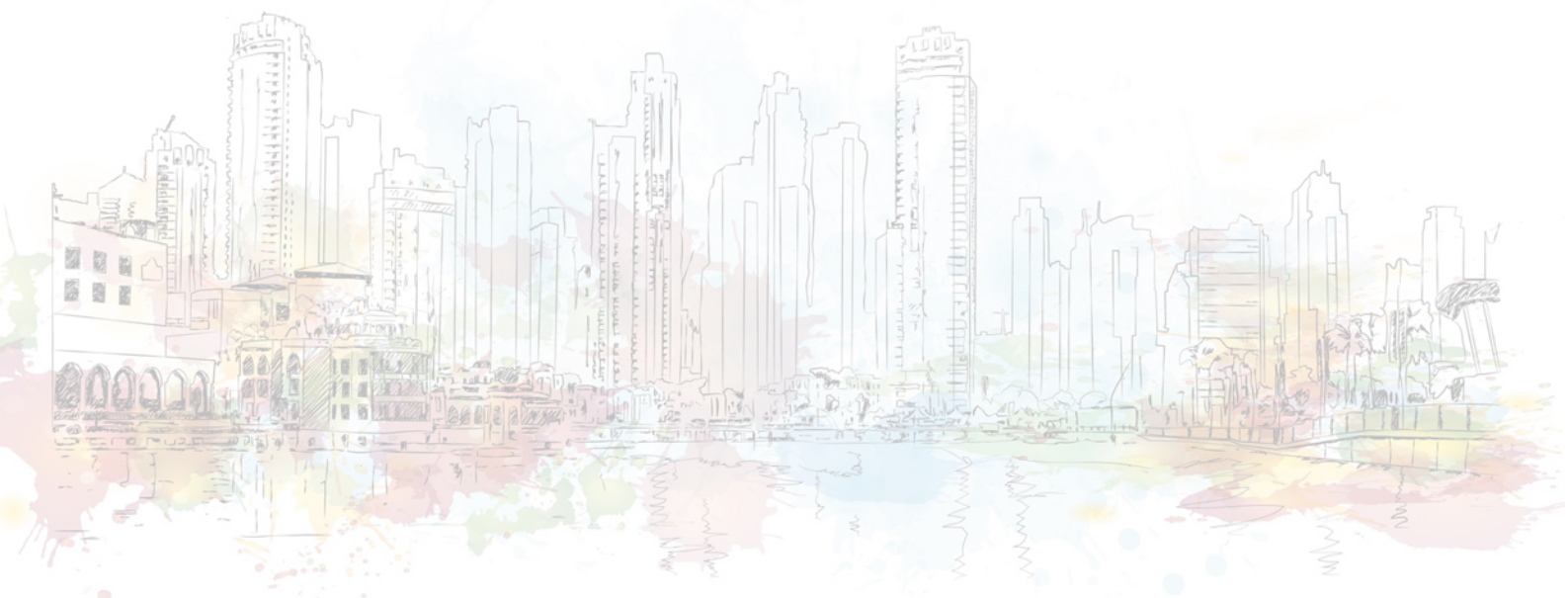
เข้าสู่โรงแรมที่พักระดับ 4 ดาว Novotel Airport Hotel\*\*\*\* หรือเทียบเท่า (คืนที่ 1)

วันที่สอง เกาะค็อกคาตู (เกาะมรดกโลกแห่งชิดนีย์) – ชิดนีย์โอเปร่าเฮาส์

**เช้า** **รับประทานอาหารเช้าในโรงแรม**

**นั่งเรือเฟอร์รี่สู่เกาะค็อกคาตู (Cockatoo Island)** เกาะมรดกโลกแห่งแดนจิงโจ้ จากเกาะยังสามารถมองเห็นสะพานฮาร์เบอร์บริดจ์ ซึ่งอยู่ไม่ไกลจากตัวเมืองชิดนีย์ เกาะแห่งนี้ถือการยูเนสโกได้ขึ้นทะเบียนให้เป็นมรดกโลก เป็นเกาะที่มีประวัติยาวนานตั้งแต่สมัยสงครามโลก อีกทั้งเคยเป็นเรือนจำ ที่คุมขังนักโทษสมัยก่อน และเป็นอู่ซ่อมเรือ ต่อเรือรบ จึงเป็นสถานที่ท่องเที่ยวเชิงอนุรักษ์แห่งหนึ่ง ทั้งนี้ในอดีตเกาะแห่งนี้มีแต่เพียงชาวอะบอริจิน ชนพื้นเมืองเข้ามาทำการประมง ต่อมาในปี 1839-1850 รัฐบาลรัฐนิวเซาท์เวลส์ ได้เลือกให้เกาะแห่งนี้เป็นที่จำคุกนักโทษอีกแห่ง เนื่องจากคุกที่มีอยู่นั้นเริ่มแออัดด้วยจำนวนนักโทษที่เพิ่มขึ้น และปี 1900 มีการเปลี่ยนเกาะนี้ให้กลายเป็นอู่ต่อเรือแทน เพื่อใช้สร้างเรือรบของออสเตรเลียในช่วงสงครามโลกครั้งที่สอง จนกระทั่งปี 1965-1992 ก็มีการปิดอู่ต่อเรือแห่งนี้ โดยเครื่องจักรต่างๆ ก็ถูกขายทิ้งไป อาคารหลายๆ แห่งและท่าเรือหลายท่าก็ถูกทำลายไป ทิ้งไว้เป็นตำนาน นำท่านเที่ยวชมเรื่องราวประวัติศาสตร์ของชิดนีย์ผ่านโบราณสถานที่ยังคงหลงเหลือให้เห็นบนเกาะแห่งนี้

**กลางวัน** **รับประทานอาหารกลางวัน ณ ภัตตาคารจีน (พร้อมเมนูกุ้งมังกรและหอยเป๋าฮื้อทะเลใต้)**







บ่าย      เที่ยวชม **เมืองซิดนีย์ (Sydney) เมืองหลวงของรัฐนิวเซาท์เวลส์** อีกหนึ่งมนต์เสน่ห์ ที่เป็นเสมือนแม่เหล็กที่คอยดึงดูดผู้คนจากต่างถิ่น ให้แวะเวียนมาเมืองที่เก่าแก่ที่สุดของออสเตรเลียแห่งนี้ ถ่ายรูปกับ **สะพานซิดนีย์ฮาร์เบอร์ (Sydney Harbour Bridge)** สถานที่ที่ท่านจะได้สัมผัสความงดงามของเมืองซิดนีย์ในมุมมองที่แตกต่าง ชื่นชมกับความยิ่งใหญ่ของสิ่งที่ได้ชื่อว่าเป็นเอกลักษณ์ที่สำคัญที่สุดแห่งหนึ่งของออสเตรเลีย แวะถ่ายรูปกับ **ซิดนีย์โอเปร่าเฮาส์ (Sydney Opera House)** เป็นหนึ่งในสิ่งก่อสร้างสมัยใหม่ที่รู้จักกันดีทั่วโลก ได้รับการออกแบบโดยสถาปนิกชาวเดนมาร์ก ยอร์น อุตซอน (Jørn Utzon) โดยโอเปร่าเฮาส์ตั้งอยู่บริเวณปากอ่าวซิดนีย์ โดยภายในแบ่งออกเป็นห้องต่างๆ ไม่ว่าจะเป็น โรงแสดงคอนเสิร์ต โรงอุปรากร โรงละคร เพลเฮาส์ และอื่นๆอีกมาก

คำ      รับประทานอาหารค่ำ ณ ภัตตาคารท้องถิ่น

เข้าสู่โรงแรมที่พักระดับ 4 ดาว Novotel Airport Hotel\*\*\*\* หรือเทียบเท่า (คืนที่ 2)





**วันที่สาม** ซิดนีย์- บินภายในสู่โฮบาร์ต (เกาะแทสมาเนีย)

**เช้า** **รับประทานอาหารเช้าในโรงแรม**

07.00 น. เช็คอินเคาน์เตอร์ **สายการบิน เวอร์จิ้น แอร์ไลน์**

09.30 น. ออกเดินทางจาก**สนามบินซิดนีย์** สู่ **สนามบินโฮบาร์ต** โดย**เที่ยวบิน VA1530** (ใช้เวลาบินประมาณ 1.55 ชม.)

11.25 น. เดินทางถึง**สนามบินโฮบาร์ต**

**กลางวัน** **รับประทานอาหารกลางวัน ณ ภัตตาคารท้องถิ่น**

**บ่าย** **เที่ยวชม เมืองโฮบาร์ต (Hobart)** เมืองหลวงของรัฐแทสมาเนีย ที่เป็นเมืองท่องเที่ยวที่มีชื่อเสียง เป็นเมืองที่เก่าแก่ที่สุด ลำดับที่ 2 รองลงมาจากซิดนีย์ จากการก่อตั้งเมืองในออสเตรเลียเมื่อปี ค.ศ.1803 เมืองโฮบาร์ตตั้งอยู่คร่อมสองฝั่งของปากแม่น้ำเดอร์เวนท์ (Derwent River) โดยมี ภูเขาเวลลิงตัน (Mt. Wellington) เป็นฉากหลัง ทั้งนี้โฮบาร์ตอุดมไปด้วยมรดกจากยุคอาณานิคม ความงามของธรรมชาติ และบรรยากาศของเมืองเก่าที่เต็มไปด้วยความรื่นเริงของบาร์และร้านอาหารในเมืองยามค่ำคืน เดินทางสู่ **อลิซาเบธสตรีท (Elizabeth St Mall)** ศูนย์ข้อมูลนักท่องเที่ยว ธนาคาร และที่ทำการไปรษณีย์หลักบนถนนอลิซาเบธ แวะชม **ซาลาแมนกาเพลส (Salamanca Place)** ชุมชนเล็กๆของชาวแทสมาเนีย ที่เรียงรายไปด้วย ตึกเก่าและอาคารโบราณในยุคอาณานิคมอังกฤษ เดินลัดเลาะเข้าสู่ **ย่านแบตเตอรี่พอยท์ (Battery Point)** ซึ่งเป็นเขตชุมชนโบราณสมัยอาณานิคมยุคต้นๆที่ได้รับการรักษาสภาพไว้เป็นอย่างดี ผ่านชม**หอนาฬิกาโบราณ**ที่สง่างาม เช่น **Arthur Circus Cottages, โบสถ์เซนต์ และพิพิธภัณฑ Van Diemen's Land Folk Museum** อาคารสมัยจอร์เจียนที่ตั้งอยู่บนพื้นที่ซึ่งได้รับการจัดแต่งภูมิทัศน์ไว้อย่างงดงาม

**ค่ำ** **รับประทานอาหารค่ำ ณ ภัตตาคารจีน**

**เข้าสู่โรงแรมที่พัก Hotel Grand Chancellor Hobart Hotel \*\*\*\* หรือเทียบเท่า (พักค้างคืนที่ 1)**

## วันที่สี่ ล่องเรือสู่เกาะแทสมัน - พอร์ตอาเธอร์

### เช้า รับประทานอาหารเช้าในโรงแรม

เดินทางสู่ **พอร์ตอาเธอร์ (Port Arthur)** (ระยะทาง 82 กม. ใช้เวลาเดินทางประมาณ 1.20 ชั่วโมง) อดีตเมืองคุกแห่งคาบสมุทรแทสมันที่มีฉลามชุกชุม เหมาะสำหรับจองจำนักโทษในอดีตอย่างยิ่ง **ขึ้นเรือและผจญภัยสู่เกาะแทสมัน (Tasman Island)** เกาะที่ตั้งอยู่ทางทิศตะวันออกเฉียงใต้ของหมู่เกาะแทสมัน และอยู่ในเขตอุทยานแห่งชาติแทสมัน อุทยานแห่งชาติที่เต็มไปด้วยหินและหน้าผาอันสวยงาม และอยู่ห่างจากโฮบาร์ต เมืองหลวงของรัฐแทสมาเนียไปทางตะวันออกเฉียงใต้ เป็นรู้จักกันดีถึงหน้าผาริมทะเลที่สูงลิบและหินที่มีรูปร่างขนาดใหญ่สวยงามแปลกตา ชมความงามของ **แทสมันอาร์ช (Tasman Arch)** อีกหนึ่งสถานที่ท่องเที่ยว ที่มีความโดดเด่นทางด้านลักษณะภูมิประเทศของอุทยานแห่งชาติแทสมัน หน้าผารูปทรงแปลกซึ่งมีลักษณะเป็นถ้ำหรืออุโมงค์ขนาดใหญ่ที่ถูกสร้างขึ้นโดยการกระทำของคลื่นทะเลซัดเข้ากระแทกนานนับศตวรรษ แรงดันมหาศาลของคลื่นประกอบกับบีบอัดอากาศที่เกิดจากการกระแทกหน้าผา ได้ส่งผลให้เกิดรอยแตกแยกจนกลายเป็นลักษณะภูมิประเทศที่แสนมหัศจรรย์ สร้างความประทับใจแก่ผู้มาเยือนเป็นอย่างมาก จากนั้นผ่านชม **โบลวโฮล (Blow Hole)** หน้าผาชั้นหินทรายที่ถูกแรงคลื่นจากทะเลซัดจนทะลุเป็นโพรงใต้น้ำ พอคลื่นจากทะเลซัดเข้าหาโพรงจะเกิดมวลน้ำพวยพุ่งขึ้นสูงราวกับน้ำพุ และ **เดวิลคิทเชน (Devil Kitchen)** หน้าผารูปทรงแปลกตาจนเป็นหนึ่งในสถานที่ท่องเที่ยวที่ได้รับความนิยมจากนักท่องเที่ยวเป็นอย่างมาก นอกจากนี้ยังมีโอกาสได้พบกับความน่ารักของสัตว์นานาชนิด อาทิ แมวน้ำ, ปลาโลมา และนกชนิดต่างๆ เป็นต้น *(\*\*\*การออกเรือขึ้นอยู่กับสภาพอากาศ ในกรณีที่มีพายุหรือลมแรง ไม่สามารถออกเรือได้ บริษัทฯจะคืนค่าล่องเรือให้ในราคากรุ๊ปทัวร์ที่จองเอาไว้ และสำหรับเด็กอายุต่ำกว่า 4 ขวบไม่อนุญาตให้ขึ้นเรือเพื่อความปลอดภัย)*

### กลางวัน รับประทานอาหารกลางวัน ณ ภัตตาคารท้องถิ่น

บ่าย เข้าชม **สวนประวัติศาสตร์แห่งพอร์ตอาเธอร์ (Port Arthur Historical Site)** ซึ่งมีการจัดแสดงเกี่ยวกับการเรียนรู้ชีวิตนักโทษในช่วงกลางศตวรรษที่ 19 ซึ่งเคยถูกใช้จองจำนักโทษอุกฉกรรจ์กว่า 1,000 ชีวิตช่วงกลางศตวรรษที่ 18 ผ่านชมโรงนอน ห้องพักนักโทษ ห้องสมุด โบสถ์ ซึ่งปัจจุบันเป็นหนึ่งในสถานที่ทางประวัติศาสตร์ที่สำคัญแห่งหนึ่งของประเทศออสเตรเลีย

### ค่ำ รับประทานอาหารค่ำ ณ ภัตตาคารจีน

เข้าสู่โรงแรมที่พัก **Hotel Grand Chancellor Hobart Hotel \*\*\*\* หรือเทียบเท่า (พักค้างคืนที่ 2)**







วันที่ห้า สวนอนุรักษ์แทสมาเนียนเดวิล - โฮบาร์ต

เช้า รับประทานอาหารเช้าในโรงแรม

เข้าชม **สวนอนุรักษ์แทสมาเนียนเดวิล (Tasmanian Devil Conservation Park)** ชมความน่ารักของสัตว์เจ้าถิ่นของเกาะแทสมาเนียอย่างใกล้ชิด แทสมาเนียนเดวิลได้รับการขึ้นทะเบียนเป็นสัตว์คุ้มครองมาตั้งแต่ปี ค.ศ.1941 ถึงแม้ว่าแทสมาเนียนเดวิลจะสามารถตกลูกคราวละประมาณ 30 ตัว แต่จะมีเพียงประมาณ 4 ตัวเท่านั้นที่มีชีวิตรอด โดยแทสมาเนียนเดวิลตัวเมียสามารถมีลูกในกระเปาะน้ำท้องได้สูงสุดถึง 6 ตัว ในระยะเวลานาน 3 เดือน นอกจากนี้ยังมีข้อสันนิษฐานว่าแทสมาเนียนเดวิลได้สูญพันธุ์ไปจากแผ่นดินใหญ่ของออสเตรเลียเมื่อประมาณ 3,000 ปีมาแล้ว

กลางวัน รับประทานอาหารกลางวัน ณ ภัตตาคารท้องถิ่น (Seafood Menu)

บ่าย เดินทางสู่ **อุทยานแห่งชาติเฟรซซิเน็ต (Freycinet National Park)** (ระยะทาง 202 กม. ใช้เวลาเดินทางประมาณ 2.40 ชั่วโมง) ซึ่งตั้งชื่อตามนักเดินทางชาวฝรั่งเศส ชมทิวทัศน์อันงดงาม ณ จุดชมวิวนิว **อ่าวไวน์กลาสเบย์ (Wineglass Bay)** ที่เทือกเขาสีเขียว น้ำทะเลสีฟ้าและหาดทรายสีขาวมาบรรจบกัน แวะถ่ายรูปกับ **ประภาคารบนแหลม Cape Tourville** ระหว่างทางท่านสามารถได้พบกับนกทะเลชนิดต่างๆ ดอกไม้ป่าของแทสมาเนียนานาชนิด และน้ำใสแจ้วในแอ่งหินอย่างใกล้ชิด





คำ รับประทานอาหารคำ ณ ภัตตาคารท้องถิ่น

เข้าสู่โรงแรมที่พัก Beachfront Bicheno Hotel \*\*\* หรือเทียบเท่า

วันที่หก เบย์ออฟไฟร์ – ลอนเซสตัน – ขึ้นเรือข้ามฟากสู่เมลเบิร์น

เช้า รับประทานอาหารเช้าในโรงแรม

เดินทางสู่ **เมืองเซนต์เฮเลน(St.Helens)** (ระยะทาง 76 กม. ใช้เวลาเดินทางประมาณ 1.10 ชั่วโมง) หนึ่งในเมืองตากอากาศที่มีชื่อเสียงทางตอนเหนือของเกาะแทสมาเนีย นอกจากนี้ยังมีชื่อเสียงด้านการจัดการแข่งขันตกลาประจําเมืองอีกด้วย นำชม **เบย์ออฟไฟร์ (Bay of Fire)** ตั้งชื่อโดยกัปตันโทเบียส เมื่อปี ค.ศ.1773 เมื่อเขาพบเห็นการก่อกองไฟที่ชายหาดโดยชนพื้นเมืองชาวอะบอริจิน ชายหาดนี้มีชื่อเสียงขึ้นชื่อด้วยความขาวของหาดทราย น้ำทะเลสีฟ้าใส และหินแกรนิตสีน้ำตาล ซึ่งสีน้ำตาลเหล่านี้เกิดจากการเกาะตัวของไลเคน แวะถ่ายรูปกับ **อนุสรณ์ไม้แกะสลักแต่ผู้ลวงลับ (Legerwood Carved Memorial Tree)** ในชุมชนเล็กๆของเมืองเลเกอร์วูด (Legerwood) ซึ่งรูปแกะสลักไม้ต่าง ๆ นั้นถูกสร้างขึ้นเพื่อเป็นอนุสรณ์แก่ทหารผู้เสียชีวิตจากสงครามโลกครั้งที่ 1 เดินทางสู่หมู่บ้าน **ลาเวนเดอร์ไบรด์สโตว์ (Bridestowe Lavender Estate)** ก่อตั้งขึ้นโดยนักปรุงน้ำหอมตระกูลเดนนี ชาวอังกฤษที่เข้ามาตั้งรกรากถิ่นฐานเมื่อปี



ค.ศ.1921 จากการบริหารงานรุ่นสู่รุ่น ทำให้สถานที่แห่งนี้เป็นหนึ่งในฟาร์มผลิตลาเวนเดอร์ชื่อดัง และยังเป็นสถานที่ท่องเที่ยวยอดนิยมที่ผู้คนหลังไหลแฉะเวียนเข้ามาเยี่ยมชมในช่วงฤดูร้อนอย่างไม่ขาดสายในแต่ละปี แต่แล้วก็ถูกขายกิจการตกทอดแก่ครอบครัวเรเวนเมื่อปี ค.ศ.2007 อิสระให้ท่านเลือกชมผลิตภัณฑ์ที่ผลิตขึ้นในหมู่บ้าน และถ่ายรูปกับทัศนียภาพของเมืองนี้



### กลางวัน รับประทานอาหารกลางวัน ณ ภัตตาคารท้องถิ่น

บ่าย เดินทางสู่ **เมืองลอนเชสเตอร์ (Launceston)** (ระยะทาง 27 กม. ใช้เวลาเดินทางประมาณ 30 นาที) เมืองเล็กๆทางตอนเหนือของเกาะแทสมาเนียที่ถูกโอบล้อมด้วยภูเขาเขียวขจี เป็นเมืองที่มีธรรมชาติสวยงามมาก มีวัฒนธรรมอันรุ่งเรือง วิถีชีวิตผู้คนสงบ เรียบง่าย ตั้งอยู่ต้นแม่น้ำทามาร์ แม่น้ำสายสำคัญของเมืองนี้ และยังเป็นแหล่งผลิตไวน์ชั้นเยี่ยมของออสเตรเลีย นับเป็นเมืองที่มีขนาดใหญ่เป็นอันดับสองแห่งเกาะแทสมาเนีย รองจากเมืองโฮบาร์ต ถูกตั้งรกรากโดยชาวยุโรปตั้งแต่ปี ค.ศ.1806 และเป็นหนึ่งในเมืองที่เก่าแก่ที่สุดในออสเตรเลีย ชมเมืองซึ่งเต็มไปด้วยอาคารสถาปัตยกรรมเก่าแบบโกธิก โบสถ์ประจำเมือง อาคารรัฐสภา โรงเปียร์เก่าใจกลางเมือง หรือที่ทำการไปรษณีย์เก่าแก่ที่มีหอนาฬิกาบอกเวลาอยู่บนหอคอย จากนั้นชมดอกไม้หลากสีสีนใน ซิตีปาร์ค สวนพฤกษศาสตร์ของเมืองนี้ ซึ่งมีดอกวิสทีเลีย ที่ได้ชื่อว่า เป็นไม้เลื้อยที่สวยงามและหอมที่สุดในโลกในสวนแห่งนี้ เดินทางสู่ **ท่าเรือดาวนพอร์ท (Devanport)** เพื่อเช็คอินลงเรือเฟอร์รี่ข้ามฟากสู่ เมืองเมลเบิร์น

### ค่ำ รับประทานอาหารค่ำ ณ ร้านอาหารในเรือ Spirit of Tasmania

นอนหลับพักผ่อนบนเรือเฟอร์รี่ข้ามฟาก SPIRIT OF TASMANIA

(เรือใช้เวลาข้ามฟากประมาณ 11 ชั่วโมง แนะนำให้ท่านเตรียมกระเป๋าใบเล็ก)



วันที่เจ็ด เมืองเมลเบิร์น – จตุรัสเฟเดอเรชั่น สแควร์ – โบสถ์เซนต์แพทริค – ตลาดควีนวิกตอเรีย

เช้า รับประทานอาหารเช้า ณ ห้องอาหารภายในเรือ

06.00 น. เรือเทียบท่า ณ ท่าเรือเมืองเมลเบิร์น (Melbourne)

เดินทางสู่ **เมืองเมลเบิร์น (Melbourne)** เมืองที่มีลักษณะโดดเด่นไม่เหมือนที่ใด ในบรรยากาศนครแห่งความทันสมัย แต่ยังคงสถาปัตยกรรมที่สวยงาม ผสมผสานกลมกลืนทางด้านศิลปะ วัฒนธรรม มีภัตตาคารชั้นดี แหล่งช้อปปิ้งชั้นยอด และรกรางอันมีชื่อ ที่ทำให้เมืองเมลเบิร์น ได้ขึ้นชื่อว่าเป็นหนึ่งในเมืองที่มีระบบการคมนาคมสาธารณะในเมืองที่ดีที่สุดในโลก นอกจากนี้เมืองเมลเบิร์นยังได้รับผลโหวตให้เป็นเมืองที่น่าอยู่ที่สุดในโลกสามปีติดต่อกัน โดย EIU เมื่อ ค.ศ.2012-2014 ผ่านชม **ย่านจตุรัสเฟเดอเรชั่น สแควร์ (Federation Square)** อีกหนึ่งจัตุรัสที่ตั้งอยู่บริเวณใจกลางเมืองเมลเบิร์น และยังเป็นจุดเชื่อมศูนย์กลางเมืองกับแม่น้ำยาร์รา ผ่านชม **สวนพิซรอย (Fitzroy Garden)** สวนสาธารณะในกลางนครเมลเบิร์น สร้างขึ้นเมื่อปี ค.ศ.1848 และครอบคลุมพื้นที่สีเขียวอาณาเขตกว่า 64 เอเคอร์ นับเป็นหนึ่งในกว่าสิบสวนสาธารณะที่ทำให้เมลเบิร์นได้รับสมญานามว่า เป็นเมืองแห่งสวนสาธารณะ แวะถ้ำยุรกับ **บ้านกัปตันคูก (Captain Cook Cottage)** หรือชื่อเต็ม กัปตัน เจมส์ คูก ยอดนักเดินเรือชาวอังกฤษ ผู้ซึ่งเดินเรือสำรวจบนคาบสมุทรแปซิฟิกและค้นพบเกาะฮาวาย ประเทศนิวซีแลนด์ และประเทศออสเตรเลีย



กลางวัน รับประทานอาหารกลางวัน ณ ภัตตาคารไทย



บาย ถ่ายรูปกับ **โบสถ์เซนต์แพทริก (St. Patrick Cathedral)** โบสถ์โรมันคาทอลิกสไตล์โกธิก สร้างขึ้นเมื่อปี ค.ศ.1858 มี ยอดหอคอยสวยงามสูงกว่า 105 เมตร นอกจากนี้ พระสันตะปาปาโป๊ปจอห์นปอลที่สอง เคยเสด็จมาเยือนโบสถ์แห่งนี้เมื่อ ปี ค.ศ.1986 เดินทางสู่ **ตลาดควีนวิกตอเรีย (Queen Victoria Market)** ตลาดใจกลางเมืองบนพื้นที่กว่า 17 เอเคอร์ ซึ่งนับเป็นตลาดที่ใหญ่ที่สุดในซีกโลกใต้ (Southern Hemisphere) ภายในตลาดแบ่งเป็นโซนอย่างชัดเจน ทั้งตลาดผลไม้ ตามฤดูกาลนานาชนิด ซึ่งมีทั้งผลไม้ท้องถิ่นและแบบนำเข้าจากต่างประเทศ ตลาดเนื้อและปลา ซึ่งพ่อค้านำมาขายแบบ สดๆเกือบทุกวัน นอกจากนี้ยังมีร้านเบเกอรี่ ร้านขายสินค้าพื้นเมือง ของฝากต่างๆมากมาย อิสระให้ท่านเดินเลือกซื้อ สินค้าตามอัธยาศัย (\*\*ตลาดปิดทำการในวันจันทร์และวันพุธ หากตรงกับวันดังกล่าว ทางทัวร์จะนำท่านเที่ยวชมสถานที่อื่นแทน)

ค่ำ **รับประทานอาหารค่ำ ณ ภัตตาคารจีน**

เข้าสู่โรงแรมที่พัก Rydges Melbourne Hotel \*\*\*\* หรือเทียบเท่า (พักค้างคืนที่ 1)

วันที่แปด **เมืองเมลเบิร์น – เกรทโอเชียนโรด**

เช้า **รับประทานอาหารเช้าในโรงแรม**

เดินทางผ่าน **เส้นทางสายเกรทโอเชียนโรด (Great Ocean Road)** เส้นทางเลียบริมชายฝั่งทางตอนใต้ที่มีชื่อเสียงระดับโลกของออสเตรเลีย ผ่านหน้าผาอันสูงชัน ประปรายด้วยรีสอร์ทสำหรับนักท่องเที่ยว และเขตป่าฝนอันเขียวชอุ่ม ท่านจะได้เพลิดเพลินกับวิวธรรมชาติอันสวยงาม พร้อมจุดชมวิวที่มีความแปลกตา ไม่ว่าจะเป็น **ทเวลฟ์ อโพสเทิล (Twelve Apostles)** หรือที่รู้จักกันในนาม "หินสาวกทั้ง 12 ของพระคริสต์" แท่งหินปูนที่ถูกธรรมชาติสลักให้มีรูปร่างแปลกและแตกต่างกันไป เรียงรายกระจายอยู่บริเวณชายหาด จำนวน 12 ต้น ซึ่งมีการผุกร่อนไปแล้ว 2 ต้น ปัจจุบันเป็นอีกหนึ่งจุดท่องเที่ยวที่มีนักท่องเที่ยวถ่ายภาพเป็นที่ระลึกมากที่สุดแห่งหนึ่งในออสเตรเลีย นอกจากนี้ยังมี **ดิ ลอค อาร์ท จอร์จ (The Loch Ard Gorge)** แท่งหินรูปโค้งขนาดใหญ่กลางทะเลใกล้ชายฝั่ง ซึ่งถูกน้ำทะเลกัดเซาะตรงกลางจนทะลุ ก่อให้เกิดรูปร่าง คล้ายสะพานโค้ง และ **ลอนดอนบริดจ์ (London Bridge)** หินกลางทะเลซึ่งมีลักษณะคล้ายสะพานที่ข้ามแม่น้ำเทมส์ในกรุงลอนดอน

กลางวัน **รับประทานอาหารกลางวัน ณ ภัตตาคารท้องถิ่น**







บาย เกี่ยวชมเส้นทางอันสวยงามแห่ง **สายเกรทโอเชียนโรด** อิสระให้ท่านได้เก็บภาพความสวยงามของเส้นทางถนนสายนี้ จวบจนได้เวลา เดินทางสู่ **เมืองเมลเบิร์น (Melbourne)** เมืองที่มีลักษณะโดดเด่นไม่เหมือนที่ใด ในบรรยากาศนครแห่งความทันสมัย แต่ยังคงสถาปัตยกรรมที่สวยงาม ผสมผสานกลมกลืนทางด้านศิลปะ วัฒนธรรม มีภัตตาคารชั้นดี แหล่งช้อปปิ้งชั้นนำ และรถรางอันมีชื่อ ที่ทำให้เมืองเมลเบิร์น ได้ขึ้นชื่อว่าเป็นหนึ่งในเมืองที่มีระบบการคมนาคมสาธารณะในเมืองที่ดีที่สุดในโลก นอกจากนี้เมืองเมลเบิร์นยังได้รับผลโหวตให้เป็นเมืองที่น่าอยู่ที่สุดในโลกสามปีติดต่อกัน โดย EIU เมื่อ ค.ศ.2012-2014

ค่า **รับประทานอาหารค่ำ ณ ภัตตาคารจีน (พร้อมเมนูกุ้งมังกรและเป่าอู้อ)**

เข้าสู่โรงแรมที่พัก Rydges Melbourne Hotel \*\*\*\* หรือเทียบเท่า (คืนที่ 2)

วันที่เก่า **เมืองเมลเบิร์น – ทะเลสาบสีชมพู**

เช้า **รับประทานอาหารเช้าในโรงแรม**

สัมผัสประสบการณ์กับการชม **ทะเลสาบสีชมพู (Pink Salt Water Lake Melbourne)** ซึ่งเป็นทะเลสาบขนาดใหญ่ อยู่ใน Westgate Park ซึ่งโดยปกติจะเห็นเป็นสีชมพูในช่วงประมาณหน้าร้อนโดยสีชมพูนี้เกิดขึ้นเองโดยธรรมชาติจากการทำปฏิกิริยาระหว่างสาหร่ายเล็กเซลล์เดี่ยว Dunaliella salina กับแบคทีเรียที่ไม่เป็นอันตราย Halobacteria cutirubrum พร้อมด้วยความเข้มข้นของระดับเกลือในน้ำ อุณหภูมิ และแสงแดดที่เหมาะสม ทำให้เกิดสีแดงเป็นจำนวนมาก ทำให้ทะเลสาบกลายเป็นสีชมพู



## กลางวัน รับประทานอาหารกลางวัน ณ ภัตตาคารท้องถิ่น (Pork Ribs Menu)



**บ่าย** ชมอนุสรณ์สถานสงครามโลกครั้งที่ 1 (Shine of Remembrance) อาคารขนาดใหญ่คล้ายพีระมิดอยู่ทางด้านซ้ายมือ เป็นสถานที่ไว้อาลัยและเป็นอนุสรณ์จดจำสำหรับทหารผู้เสียสละชีวิตในสมัยสงครามโลกครั้งที่ 1 สถานที่แห่งนี้อาจจะดูไม่ค่อยเหมาะสำหรับมาเที่ยวเฮฮานัก แต่ในทางกลับกันกลับมอบความรู้สึกสงบและผ่อนคลายเป็นอย่างมาก ตั้งแต่ทางเดินยาวเข้าตัวอาคารบวกกับหญ้าสีเขียวสบายตา มีความงดงามจนต้องเก็บภาพทุกครั้งที่ผ่านมา นอกจากนี้บนชั้นดาดฟ้าของตัวอาคารยังเป็นอีกหนึ่งจุดชมวิวที่ห้ามพลาด เพราะสามารถมองเห็นทิวทัศน์ของเมืองทั้งเมืองได้โดยรอบ แวะถ่ายรูปกับ **สถานีรถไฟถนนฟลินเดอร์ (Flinder Street Railway Station)** ซึ่งเป็นสถานีรถไฟที่เก่าแก่ของเมือง อายุมากกว่า 100 ปี ตัวอาคารเป็นสีเหลืองนวล โดดเด่นอยู่ใจกลางเมือง มักจะถูกใช้เป็นจุดเริ่มต้นของนักเดินทางและจุดนัดพบของผู้คนทั่วไป เป็นจุดที่มีผู้คนพลุกพล่านที่สุดของเมือง มีร้านอาหาร และแหล่งช้อปปิ้งมากมาย

## **ค่ำ** รับประทานอาหารค่ำ ณ ภัตตาคารไทย

19.30 น. เดินทางสู่ **สนามบิน เมลเบิร์น (MEL)** เพื่อเช็คอิน

23.30น. ออกเดินทางสู่ **กรุงเทพฯ** โดยสายการบินไทย **เที่ยวบิน TG 462** (ใช้เวลาเดินทางประมาณ 9.35 ชั่วโมง)

สายการบินบริการ **อาหารค่ำ และ อาหารเช้า** ระหว่างเที่ยวบิน

## **วันที่สิบ** กรุงเทพฯ

06.00 น. เดินทางถึงกรุงเทพมหานครโดยสวัสดิภาพ (Bon Voyage)



# 10 วัน ออสเตรเลีย แทสมาเนีย เมลเบิร์น

(ซิดนีย์ – แทสมาเนีย – เมลเบิร์น – เกรทโอเชียนโรด – ฟิงค์เลค)

ราคาทัวร์ 169,900 บาท : 7-16 มิ.ย. 67/ 25 ก.ค. - 3 ส.ค. 67/ 10-19 ส.ค. 67 / 16-25 ต.ค. 67

ราคาทัวร์ 175,900 บาท : 10-19 เม.ย. 67 / 30 ธ.ค. - 8 ม.ค. 68

อัตราค่าบริการ (บาท)	มิ.ย. - ต.ค. 67	สงกรานต์ / ปีใหม่ 2568
ราคาผู้ใหญ่ พักห้องคู่หรือ เด็ก 1 ท่านพักกับผู้ใหญ่ 1 ท่าน	169,900	175,900
พักเดี่ยวเพิ่มท่านละ	35,000	42,000
ราคา เด็กอายุ 2-11ปี พักกับผู้ใหญ่ 2 ท่าน	159,900	165,900
ชั้นธุรกิจเพิ่มเงินจากราคาทัวร์ <u>เริ่มต้นที่ท่านละ</u> (ราคาสามารถยืนยันได้ก็ต่อเมื่อนั่ง confirm เท่านั้น)	90,000 - 150,000	
ไม่เอาตัวเครื่องบินหัก BKK-SYD//MEL-BKK	25,000	30,000

\*\*ราคาอาจมีการปรับขึ้น - ลง ตามราคาน้ำมันที่ปรับขึ้นลง แต่จะปรับตามความเป็นจริง

ที่สายการบินประกาศปรับ และมีเอกสารยืนยันเท่านั้น (คิด ณ วันที่ 2/3/2024) \*\*

## ข้อแนะนำและแจ้งเพื่อทราบ

- กรณีเดินทางเป็นตัวกรุ๊ป หากออกตัวแล้ว ไม่สามารถขอคืนเงินได้ และไม่สามารถเปลี่ยนวันเดินทางได้
- กระเป๋าเดินทางเพื่อโหลด ท่านละ 1 ใบ น้ำหนักไม่เกิน 25 กก.
- กระเป๋าถือขึ้นเครื่อง (Hand carry) น้ำหนักไม่เกิน 7 กก.

## โปรแกรมท่องเที่ยวทัวร์ออสเตรเลีย (ตามที่ระบุไว้ในรายการ) อัตรานี้รวมถึง

- ตัวเครื่องบินไป-กลับชั้นนักท่องเที่ยวยุโรปโดยสายการบิน TG (กระเป๋าเดินทางน้ำหนัก ไม่เกิน 25 กก./ท่าน)
- **เที่ยวบินภายใน SYD – HBA น้ำหนักกระเป๋าได้ 20 กก. เท่านั้น**
- ค่าภาษีสนามบิน, ภาษีน้ำมัน, ค่าประกันภัยทางอากาศ
- ค่าประกันภัยการเดินทางอุบัติเหตุวงเงิน 1,500,000 บาท และ ค่ารักษาพยาบาลในต่างประเทศวงเงิน 2,000,000 บาท  
ค่ารักษาพยาบาลหลังกลับจากต่างประเทศภายใน 21 วัน วงเงิน 40,000 บาท (ประกันภัยไม่ครอบคลุมผู้สูงอายุเกิน 85 ปี)
- ค่าอาหารทุกมื้อตามระบุ, ค่าพาหนะ หรือรถรับ-ส่ง ระหว่างนำเที่ยว, ค่าเข้าชมสถานที่
- เจ้าหน้าที่ (ไกด์ไทย) คอยอำนวยความสะดวกตลอดการเดินทาง และ ค่าทิปต่างๆ
- ค่าวีซ่าออสเตรเลีย ผู้โดยสารต้องไปสแกนลายนิ้วมือที่สถานทูต

## อัตราไม่รวมถึง

- ค่าพนักงานยกกระเป๋าที่โรงแรม ซึ่งท่านต้องดูแลกระเป๋าด้วยตัวเอง
- ค่าใช้จ่ายส่วนตัว อาทิ ค่าซักรีด ค่าโทรศัพท์-แฟกซ์ และค่าใช้จ่ายอื่นๆที่ไม่ได้ระบุในรายการ
- ค่าภาษีมูลค่าเพิ่ม 7% และภาษีหัก ณ ที่จ่าย 3%

**การชำระเงิน งวดที่ 1 : สำรองที่นั่งจ่าย 50,000 บาท/ท่าน ภายใน 3 วันหลังมีการยืนยันกรู๊ปออกเดินทางแน่นอน**

**งวดที่ 2 : ชำระส่วนที่เหลือ 30 วันล่วงหน้าก่อนออกเดินทาง**

## กรณียกเลิก

- แจ้งยกเลิกเดินทาง 30 วันล่วงหน้าก่อนการเดินทางหักค่าใช้จ่ายที่เกิดขึ้นจริง เช่นมัดจำตัวเครื่องบิน, วีซ่าและค่าดำเนินการ (ถ้ามี), ค่าโรงแรม, ค่าตัวรถไฟ โดยจะมีรายละเอียดแสดงให้แก่ลูกค้าได้รับทราบ (หมายเหตุ: ช่วง Peak season สายการบินบินใหม่มัดจำล่วงหน้า 2-3 เดือน ก่อนการเดินทาง)
- แจ้งยกเลิกเดินทาง 15-29 วันก่อนการเดินทาง หักค่าทัวร์ 50% + ค่าใช้จ่ายที่เกิดขึ้นจริง
- แจ้งยกเลิกเดินทาง 0-14 วันก่อนการเดินทาง ยึดค่าทัวร์ 100%
- ผู้เดินทางที่ไม่สามารถเข้า-ออกเมืองได้ เนื่องจากการยื่นเอกสารปลอม หักค่าใช้จ่าย 100%

\*\*\*หากมีการยกเลิกการจองทัวร์ หลังได้ทำการยื่นวีซ่าเรียบร้อยแล้ว บริษัทขอสงวนสิทธิ์ในการนำเล่มพาสปอร์ตไปยกเลิก วีซ่า ในทุกกรณี ไม่ว่าค่าใช้จ่ายในการยื่นวีซ่าจะรวมหรือแยกจากรายการทัวร์ก็ตาม\*\*\*

## กรณีเดินทางโดยลูกค้าจัดการตั๋วเครื่องบินเอง (Land Only)

\*ในกรณีลูกค้าดำเนินการเรื่องตั๋วเครื่องบินเองและมาเที่ยวร่วมกับคณะ (Join Tour) ลูกค้าต้องดำเนินการมาพบคณะทัวร์ด้วยตัวเอง และต้องรับผิดชอบค่าใช้จ่ายในการมาพบคณะใหญ่ด้วยตัวเอง รวมถึงหากกรณีเที่ยวบินของคณะใหญ่เกิดความล่าช้าหรือยกเลิกเที่ยวบินอันด้วยสาเหตุใดๆก็ตาม

## หมายเหตุ:

- บริษัทฯ ขอสงวนสิทธิ์ในการยกเลิกการเดินทาง **ในกรณีที่มีผู้เดินทาง ต่ำกว่า 15 ท่าน** โดยจะแจ้งให้ผู้เดินทางทราบล่วงหน้าอย่างน้อย 30 วันก่อนการเดินทาง
- บริษัทฯ ขอสงวนสิทธิ์ในการเปลี่ยนแปลงการพาเข้าชมสถานที่ท่องเที่ยวใดๆที่ปิดทำการ โดยจะจัดหาสถานที่ท่องเที่ยวอื่นๆ เพื่อทดแทนเป็นลำดับแรก หรือคืนค่าเข้าชมแก่คณะผู้เดินทางแทน
- บริษัทฯ ขอสงวนสิทธิ์ในการเปลี่ยนแปลงรายการท่องเที่ยว กรณีที่เกิดเหตุจำเป็นสุดวิสัย อาทิ การล่าช้าของสายการบิน การนัดหยุดงาน การประท้วง ภัยธรรมชาติ การก่อกองจลาจล อุบัติเหตุ ปัญหาการจราจร ปัญหาการเสิร์ฟซ้ำของร้านอาหาร หรือ เหตุใดๆที่อยู่เหนือการควบคุมของบริษัทฯ ฯลฯ ทั้งนี้จะคำนึงและรักษาผลประโยชน์ของผู้เดินทางไว้ให้ได้มากที่สุด



และหากหัวหน้าทัวร์ไม่ได้ดำเนินการทำทัวร์ตามโปรแกรม ท่านต้องแย้งและเรียกร้องสิทธิ์ในรายการนั้น หากท่านไม่มีการแย้งใดๆ ถือว่าท่านยอมรับการทำทัวร์ดังกล่าว

- เนื่องจากการท่องเที่ยวนี้เป็นการชำระแบบเหมาจ่ายกับบริษัทตัวแทนในต่างประเทศ ท่านไม่สามารถที่จะเรียกร้องเงินคืนในกรณีที่ท่านปฏิเสธหรือสละสิทธิ์ ในการใช้บริการที่ทางทัวร์จัดให้ ยกเว้นท่านได้ทำการตกลง หรือ แจ้งให้ทราบ ก่อนเดินทาง
- บริษัทฯ จะไม่รับผิดชอบค่าใช้จ่ายที่เกิดขึ้น หากท่านถูกปฏิเสธการตรวจคนเข้าเมือง และจะไม่คืนเงินค่าทัวร์ที่ท่านชำระมาแล้ว หากท่านถูกปฏิเสธการเข้าเมือง เนื่องจากการกระทำที่ส่อไปในทางผิดกฎหมาย หรือการหลบหนีเข้าเมือง
- ในกรณีที่ท่านจะใช้หนังสือเดินทางราชการ (เล่มสีน้ำเงิน) เดินทางกับคณะ บริษัทฯ สงวนสิทธิ์ที่จะไม่รับผิดชอบ หากท่านถูกปฏิเสธการเข้าหรือออกนอกประเทศใดประเทศหนึ่ง เพราะโดยปกตินักท่องเที่ยวใช้หนังสือเดินทางบุคคลธรรมดา เล่มสีเหลือง
- เมื่อท่านจองทัวร์และชำระมัดจำแล้ว หมายถึงท่านยอมรับในข้อความและเงื่อนไขที่บริษัทฯ แจ้งแล้วข้างต้น

### ตัวเครื่องบิน

- การจัดที่นั่งบนเครื่องบินของสายการบิน ขณะนี้สายการบินมีการเรียกเก็บค่าธรรมเนียมการจัดที่นั่ง (Assign seat) ทุกที่นั่ง สนนราคา 2,000 – 4,000 บาทต่อเที่ยวบิน หากท่านไม่ต้องการเสียค่าใช้จ่ายตรงนี้ ต้องทำการขอที่นั่ง ณ เคาน์เตอร์เช็คอินที่สนามบินเท่านั้น แต่หากท่านต้องการจัดที่นั่งและชำระค่าใช้จ่ายตรงนี้ สามารถแจ้งกับทางบริษัทฯ หลังทำการออกตั๋วเครื่องบินแบบหมู่คณะไปแล้วเท่านั้น
- ในการเดินทางเป็นหมู่คณะผู้โดยสารจะต้องเดินทางไป-กลับ หากท่านต้องการเลื่อนวันเดินทางกลับ ท่านจะต้องชำระค่าใช้จ่ายส่วนต่างที่สายการบินเรียกเก็บโดยสายการบิน เป็นผู้กำหนด ซึ่งทางบริษัทฯ ไม่สามารถเข้าไปแทรกแซงได้ และในกรณีที่ยกเลิกการเดินทาง ถ้าทางบริษัทได้ออกตั๋วเครื่องบินไปแล้ว ผู้เดินทางต้องรอ Refund ตามระบบของสายการบินเท่านั้น (ในกรณีที่ตัวเครื่องบินสามารถทำการ Refund ได้เท่านั้น)
- ท่านที่จะออกตั๋วเครื่องบินภายในประเทศ เช่น เชียงใหม่ ภูเก็ต หาดใหญ่ ฯลฯ โปรดแจ้งฝ่ายขายก่อนเพื่อขอคำยืนยันว่าทัวร์นั้นๆ ยืนยันการเดินทางแน่นอน หากท่านออกตั๋วภายในประเทศโดยไม่ได้รับการยืนยันจากพนักงาน แล้วทัวร์นั้นยกเลิก บริษัทฯ ไม่สามารถรับผิดชอบค่าใช้จ่ายใดๆ ที่เกี่ยวข้องกับตัวเครื่องบินภายในประเทศได้
- เมื่อท่านจองทัวร์และชำระมัดจำแล้ว หมายถึงท่านยอมรับในข้อความและเงื่อนไขที่บริษัทฯ แจ้งแล้วข้างต้น

### โรงแรมและห้อง

- ห้องพักในโรงแรมเป็นแบบห้องพักรู (TWN/DBL) ในกรณีที่ท่านมีความประสงค์จะพักแบบ 3 ท่าน / 3 เตียง (TRIPLE ROOM) ขึ้นอยู่กับข้อกำหนดของห้องพักและรูปแบบของห้องพักของแต่ละโรงแรม ซึ่งมักมีความแตกต่างกัน ซึ่งอาจจะทำให้ท่านไม่ได้ห้องพักติดกันตามที่ต้องการ หรือ อาจไม่สามารถจัดห้องที่พักรูแบบ 3 เตียงได้
- โรงแรมหลายแห่งในยุโรป จะไม่มีเครื่องปรับอากาศเนื่องจากอยู่ในแถบที่มีอุณหภูมิต่ำ เครื่องปรับอากาศที่มีจะให้บริการในช่วงฤดูร้อนเท่านั้น

- ในกรณีที่มีการจัดประชุมนานาชาติ ( TRADE FAIR ) เป็นผลให้ค่าโรงแรมสูงขึ้น 3-4 เท่าตัว บริษัทฯ ขอสงวนสิทธิ์ในการปรับเปลี่ยนหรือย้ายเมืองเพื่อให้เกิดความเหมาะสม

### กระเป๋าเล็กถือติดตัวขึ้นเครื่องบิน

- กรูมนำของมีคม ทุกชนิด ใส่ในกระเป๋าใบเล็กที่จะถือขึ้นเครื่องบิน เช่น มีดพับ กรรไกรตัดเล็บทุกขนาด ตะไบเล็บ เป็นต้น **กรุณาใส่ในกระเป๋าเดินทางใบใหญ่** ห้ามนำติดตัวขึ้นบนเครื่องบินโดยเด็ดขาด
- วัตถุที่เป็นลักษณะของเหลว อาทิ ครีม โลชั่น น้ำหอม ยาสีฟัน เจล สเปรย์ และเหล้า เป็นต้น จะถูกทำการตรวจอย่างละเอียดอีกครั้ง โดยจะอนุญาตให้ถือขึ้นเครื่องได้ไม่เกิน 10 ชิ้น ในบรรจุภัณฑ์ละไม่เกิน 100 ml. แล้วใส่รวมเป็นที่เดียวกันในถุงใสพร้อมที่จะสำแดงต่อเจ้าหน้าที่รักษาความปลอดภัยตามมาตรการองค์การการบินพลเรือนระหว่างประเทศ ( ICAO )
- หากท่านซื้อสินค้าปลอดภาษีจากสนามบิน จะต้องปิดผนึกถุงโดยระบุ วันเดินทาง เที่ยวบิน จึงสามารถนำขึ้นเครื่องได้ และห้ามมีร่องรอยการเปิดปากถุงโดยเด็ดขาด

### สัมภาระและค่าพนักงานยกสัมภาระ

- สำหรับน้ำหนักของสัมภาระที่ทางสายการบินอนุญาตให้โหลดใต้ท้องเครื่องบิน คือ 20-30 กิโลกรัม (สำหรับผู้โดยสารชั้นประหยัด/ Economy Class Passenger ซึ่งขึ้นกับแต่ละสายการบิน) การเรียกเก็บค่าธรรมเนียมเพิ่มเป็นสิทธิ์ของสายการบินที่ท่านไม่อาจปฏิเสธได้ หาก น้ำหนักกระเป๋าเดินทางเกินกว่าที่สายการบินกำหนด
- สำหรับกระเป๋าสัมภาระที่ทางสายการบินอนุญาตให้นำขึ้นเครื่องได้ ต้องมีน้ำหนักไม่เกิน 7 กิโลกรัมและมีสัดส่วนไม่เกิน 7.5 x 13.5 x 21.5 สำหรับหน่วยวัด “นิ้ว” (Inch) หรือ 19 x 35 x 55 สำหรับหน่วยวัด “เซนติเมตร” (Centimeter)
- ในบางรายการทัวร์ ที่ต้องบินด้วยสายการบินภายในประเทศ น้ำหนักของกระเป๋าอาจจะถูกกำหนดให้ต่ำกว่ามาตรฐานได้ ทั้งนี้ขึ้นอยู่กับข้อกำหนดของแต่ละสายการบิน บริษัทฯ ขอสงวนสิทธิ์ไม่รับภาระ ความรับผิดชอบค่าใช้จ่ายในน้ำหนักส่วนที่เกิน
- กระเป๋าและสัมภาระที่มีล้อเลื่อนและมีขนาดใหญ่เกินไป ไม่เหมาะกับการเป็นกระเป๋าถือขึ้นเครื่องบิน (Hand carry)

### การชดเชยค่ากระเป๋าในกรณีเกิดการสูญหาย

- ของมีค่าทุกชนิด **ขอแนะนำไม่ควรใส่เข้าไปในกระเป๋าใบใหญ่ที่เช็คอินกับเครื่อง** เพราะหากเกิดการสูญหาย สายการบินจะรับผิดชอบชดเชยตามกฎโออาต้าเท่านั้น ซึ่งจะชดเชยให้ประมาณ กิโลกรัมละ 20 USD คุณด้วยน้ำหนักกระเป๋าจริง ทั้งนี้จะชดเชยไม่เกิน USD 400 กรณีเดินทางชั้นธรรมดา (Economy) หรือ USD 600 กรณีเดินทางชั้นธุรกิจ (Business) ดังนั้นจึงไม่แนะนำให้โหลดของมีค่าทุกประเภทลงกระเป๋าใบใหญ่
- กรณีกระเป๋าใบใหญ่เกิดการสูญหายระหว่างการท่องเที่ยว (**ระหว่างทัวร์ ไม่ใช่ระหว่างบิน**) โดยปกติประกันภัยการเดินทางที่บริษัททัวร์ได้จัดทำให้ลูกค้าจะไม่ครอบคลุมค่าชดเชยในกรณีกระเป๋าใบใหญ่สูญหาย
- กรณีกระเป๋าใบเล็ก (Hand Carry) เกิดการสูญหาย บริษัทฯ ไม่สามารถรับผิดชอบต่อชดเชยค่าเสียหายให้ท่านได้ ดังนั้นท่านต้องระวังทรัพย์สินส่วนตัวของท่าน

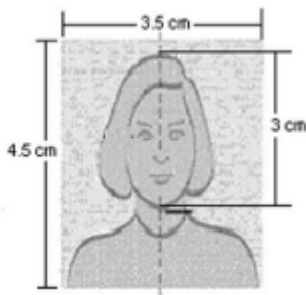


## เอกสารที่ใช้ยื่นวีซ่าท่องเที่ยวออสเตรเลีย

ใช้เวลาประมาณ 30 วันทำการ พาสปอร์ตแสดงวันยื่นและนำกลับได้ **ต้องโชว์ตัวเนื่องจากต้องสแกนลายนิ้วมือ**

เอกสารที่ต้องเตรียม ก่อนยื่นวีซ่าท่องเที่ยวออสเตรเลีย มีดังนี้

1. หนังสือเดินทาง (Passport) ซึ่งมีอายุมากกว่า 6 เดือน และมีหน้าว่างสำหรับติดวีซ่าอย่างน้อย 2 หน้าคู่
2. สำเนาหนังสือเดินทาง พร้อมหน้าที่แสดงรายละเอียดของผู้สมัครและหน้าที่แสดงประวัติการเดินทางทั้งหมด
3. รูปถ่ายสี 2 รูป เขียนชื่อผู้ขอยื่นวีซ่าเป็นภาษาอังกฤษไว้ด้านหลังรูป



- รูปถ่าย อายุไม่เกิน 6 เดือน
- ขนาด 4.5 x 3.5 ซม.
- ขนาดจากคางถึงขอบผมด้านบนไม่เกิน 3 ซม.
- ภาพสี พื้นหลังเรียบ
- หน้าตรง และใบหน้าชัดเจน

4. สำเนาทะเบียนบ้าน
5. สำเนาบัตรประชาชน
6. สำเนาทะเบียนสมรส
7. สำเนาสูติบัตร หากอายุน้อยกว่า 20 ปีบริบูรณ์ **\*\* ถ้าเด็กอายุต่ำกว่า 18 ปีเดินทางโดยลำพัง หรือไม่ได้เดินทางพร้อมกับบิดาและมารดา จะต้องมีหนังสือแสดงความยินยอมจากบิดาและมารดาอนุญาตให้บุตรเดินทางได้\*\***
8. **หลักฐานการทำงาน (จดหมายรับรองการทำงาน) ทำเป็นภาษาอังกฤษ**

จดหมายรับรองการทำงานให้ระบุ **TO WHOM IT MAY CONCERN** (ไม่ต้องระบุสถานทูตและประเทศ)

**หนังสือรับรองการทำงาน ต้องระบุวันที่จะเดินทางด้วย** จดหมายการทำงานต้องมีอายุไม่เกิน 1 เดือนนับจากวันยื่นวีซ่า

- กรณีผู้เดินทางเป็นเจ้าของกิจการ : ใช้หนังสือจดทะเบียนบริษัท ที่มีรายชื่อผู้ประกอบการ (อายุไม่เกิน 3 เดือน)
- กรณีผู้เดินทางเป็นเจ้าของร้านค้า : ใช้ทะเบียนพาณิชย์ที่มีชื่อผู้เป็นเจ้าของร้านค้า
- กรณีพนักงานบริษัท : ใช้จดหมายรับรองการทำงานจากนายจ้าง ระบุตำแหน่ง ระยะเวลาการว่าจ้าง เงินเดือน
- กรณีที่เป็นข้าราชการ : ใช้หนังสือรับรองจากหน่วยงาน
- กรณีเป็นนักเรียนนักศึกษา **ต้องมีหนังสือรับรองจากสถาบันศึกษา** นั้นว่ากำลังศึกษาอยู่ ระบุชั้นปีที่ศึกษา

9. **หลักฐานการเงิน : (กรุณาเตรียมให้ถูกต้อง ใช้เป็น Statement เท่านั้น)**

- Bank Statement (รายการเดินบัญชี) ย้อนหลัง 6 เดือน เป็น**บัญชีออมทรัพย์ (Saving account)** เท่านั้น ที่ออกโดยทางธนาคาร

\*\*\*\*\* **ระบุชื่อเจ้าของบัญชีเป็นภาษาอังกฤษ เท่านั้น**\*\*\*\*\*ให้ถูกต้องครบถ้วน มีอายุไม่เกิน 20 วันนับจากวันที่จะยื่นวีซ่า

โดยมียอดเงินไม่ต่ำกว่า 100,000 บาทต่อการรับรอง 1 ท่าน

**หมายเหตุ** หากต้องการรับรองการเงินให้คนภายในครอบครัว ต้องเตรียมเอกสารดังนี้

- **หนังสือรับรองทางการเงิน (Bank Guarantee)** ต้องระบุชื่อเจ้าของบัญชี รับรองค่าใช้จ่ายให้ใคร (ต้องระบุชื่อผู้รับรองในจดหมายด้วย)
- **กรุณาแนบสูติบัตร, ทะเบียนบ้าน, ทะเบียนสมรส หรือหลักฐาน** เพื่อแสดงสถานะ และความสัมพันธ์ว่าเป็นคนในครอบครัวเดียวกัน