

HAPPINESS NATURAL KAMIKOCHI JAPAN ALPS 7D 5N



โรงแรมมือออนเซ็นห้องพักกว้าง 50 SQM



เมนูเด็ด! บุฟเฟ่ต์ปังย่างเนื้อพรีเมียม



Japan Alps



วัดบิยวโดอัน

17-23 ต.ค.




87,900.-

นาโกย่า ◦ ฮิโรชิมะ ◦ ทาคายาม่า ◦ คาไมโคจิ ◦ ทาเกยาม่า ◦ อุจิ ◦ โอซาก้า

- สายการบินประจำชาติ Full Service มีอาหารร้อนเสิร์ฟทั้งไปและกลับ
- พักโรงแรมได้มาตรฐาน พักย่านใจกลางเมือง, พักโรงแรมมือออนเซ็น 4 คืน
- ไม่พลาดเมนู! เชื้ออาหารญี่ปุ่นเชิทดู, บุฟเฟ่ต์ปังย่างเนื้อพรีเมียม, เชื้อเนื้อฮิดะ

 Wifi on bus

 บริการน้ำดื่ม

 10 คน ออกเดินทาง

| วันที่ | โปรแกรมการเดินทาง | มื้ออาหาร | | | โรงแรม |
|--------|--|-----------|------------------|------|---|
| | | เช้า | กลางวัน | เย็น | |
| 1 | ✈️ กรุงเทพ | | | | |
| 2 | นาโกย่า โดย TG 644 (00.05-08.00) - ฮิโรชิมะ - ปราสาทฮิโรชิมะ (ด้านใน) - ย่านเมืองเก่าโงกามาจิ - ทะโรโร - สะพานทะโรโรโอฮาชิ - ฟุนเซ็นจิ - สวนอุโจ - ออนเซ็น | | ✓ | ✓ | Oedo Onsen Monogatari Gero หรือเทียบเท่า https://gero.oedoonsen.jp/ **โรงแรมออนเซ็น |
| 3 | หมู่บ้านชิราคาวาโกะ (ริวจิโรยาม่า) - ทาคายาม่า - ย่านชินมาชิซูจิ - หมู่บ้านพื้นเมืองฮิดะ - ออนเซ็น | ✓ | ✓ | ✓ | Hida Plaza Hotel หรือเทียบเท่า https://www.hida-hotelplaza.co.jp/ *โรงแรมออนเซ็น |
| 4 | คาไมโคจิ - สะพานทับปะ - แม่น้ำอาซุสะ - มัตสึโมโต้ - ปราสาทมัตสึโมโต้ (ด้านใน) - นากาโน่ - ออนเซ็น | ✓ | ✓ | ✓ | ANA Holiday Inn Resort Shinano-omachi Kuroyon หรือเทียบเท่า https://kuroyon.holidayinnresorts.com/_old/en/ **โรงแรมออนเซ็น |
| 5 | โอทิวา - เส้นทางสายอัลไพน์ทาเกยาม่า คุโรเบะ ***ขึ้นอยู่กับสภาพอากาศ*** (เขื่อนคุโรเบะ - กระเช้าทาเกยาม่า) - โทยาม่า - อวาระ - ออนเซ็น | ✓ | ✓ | ✓ | Seifuso Hotel หรือเทียบเท่า https://www.seifuso.com/ **โรงแรมออนเซ็น |
| 6 | เกียวโต - เมืองอุจิ - วัดบิยวโดอัน - โอซาก้า - ย่านชินไซบาชิ | ✓ | ✓ | ✓ | HOTEL VISCHIO OSAKA by GRANVIA หรือเทียบเท่า https://www.hotelvischio-osaka.jp/ **โรงแรมใจกลางเมือง |
| 7 | โอซาก้า - ตลาดคุโรมง - ห้างอิวอน ✈️ สนามบินคันไซ - กรุงเทพฯ โดย TG 673 (17.35-21.25) | ✓ | อาหารรวม 15 มื้อ | | สัญลักษณ์ หมายเหตุ:  Wifi on bus,  บริการน้ำดื่ม,  FREE WIFI HOTEL,  ไทยแลนด์ สวิส,  ไทยแลนด์ สวิส,  ไทยแลนด์ สวิส |

| | |
|---------------|-----------------|
| วันแรก | กรุงเทพฯ |
|---------------|-----------------|

20.00 น. คณะพร้อมกันที่ท่าอากาศยานสุวรรณภูมิ อาคารผู้โดยสารขาออกระหว่างประเทศ ชั้น 4 เคาน์เตอร์ สายการบินไทย เจ้าหน้าที่บริษัทฯ คอยให้การต้อนรับดูแลด้านเอกสาร และสัมภาระในการเดินทาง

| | |
|------------------|---|
| วันที่สอง | สนามบินนาโกย่า – อินุยามะ – ปราสาทอินุยามะ (ด้านใน) – ย่านเมืองเก่าโจกามาจิ – เกะโระ – สะพานเกะโระโอฮาชิ – ฟุนเซ็นจิ – สวนอุโจ – ออนเซ็น |
|------------------|---|

00.05 น. ออกเดินทางสู่ ท่าอากาศยานนานาชาติชูบุเซ็นแทร้ ประเทศญี่ปุ่นโดย สายการบินไทย เที่ยวบินที่ TG 644

08.00 น. เดินทางถึง ท่าอากาศยานนานาชาติชูบุเซ็นแทร้ เมืองนาโกย่า หลังผ่านขั้นตอนการตรวจคนเข้าเมืองและศุลกากร จากนั้นนำท่านเดินทางสู่ ปราสาทอินุยามะ เป็นปราสาทสไตล์ญี่ปุ่นแบบยามาจิโรที่ตั้งอยู่ในเมืองอินุยามะ จังหวัดไอจิ ประเทศญี่ปุ่น ปราสาทมองเห็นแม่น้ำคิโซ ซึ่งทำหน้าที่เป็นพรมแดนระหว่างจังหวัดไอจิและจังหวัดกิฟุเทนชูของปราสาทอินุยามะ ซึ่งเป็นหนึ่งใน 12 เทนชูยุคก่อนสมัยใหม่ที่ยังหลงเหลืออยู่ ถูกกำหนดให้เป็นเทนชูที่เก่าแก่ที่สุดที่ยังหลงเหลืออยู่ นำท่านเดินทางต่อสู่ ย่านเมืองเก่าโจกามาจิ เต็มไปด้วยบ้านเรือนไม้เก่าแก่ที่เปิดเป็นร้านค้า ร้านอาหาร คาเฟ่ ร้านขายของที่ระลึกต่าง ๆ มีของกินขึ้นชื่อของเมืองอินุยามะให้ได้ลิ้มลอง อย่างเช่น เต้าหู้ย่างทาซอสมิโซะเสียบไม้ที่เรียกว่า เด้งากุ (Dengaku) ขนมดั้งโงะสุคน้ำรักของร้านโคยะ โคมะจิ ดั้งโงะ



เที่ยง **รับประทานอาหารกลางวัน ณ ภัตตาคาร**

บ่าย จากนั้นนำท่านเดินทางสู่ เมืองเกะโระ เพื่อนำท่านสู่ สะพานเกะโระโอฮาชิ ใกล้บ่อนอนเซ็นกลางแจ้ง Gero Onsen เพื่อนำท่านสู่ ฟุนเซ็นจิ บ่อน้ำพุเป็นจุดสัญลักษณ์ของเกะโระออนเซ็นซึ่งมีต้นกำเนิดมาจากน้ำพุที่อุดมสมบูรณ์ บ่อน้ำแห่งนี้ตั้งอยู่ริมฝั่งแม่น้ำฮิเดะและเป็นสถานที่ที่คุณจะได้สร้างประสบการณ์เกี่ยวกับน้ำแร่ การถ่ายภาพ และมีความทรงจำในการเดินทางของคุณ เมื่อจุ่มเท้าของคุณในน้ำพุร้อน ฟังเสียงแม่น้ำที่ไหลริน และเพลิดเพลินกับวิว 360 องศาของรีสอร์ทบ่อน้ำพุร้อน และนำท่านสู่ สวนอุโจ (Ujo Park) ด้านในมีสวนต้นไม้หนาแน่นและยังมีน้ำตกที่ไหลลงมาเป็นชั้นบันได ที่นี่ถือว่าเป็นจุดชมใบไม้เปลี่ยนสีที่สวยงาม



นำท่านเข้าสู่ที่พัก **Oedo Onsen Monogatari Gero หรือเทียบเท่า**

<https://gero.oedoonsen.jp/>



คำ **รับประทานอาหารค่ำ ณ ห้องอาหารของโรงแรม**
 --- พักผ่อนกับสปาเรียสอร์ทแบบญี่ปุ่นแท้ๆ ให้ท่านได้อาบน้ำแร่ หรือเรียกอีกอย่างหนึ่งว่า ออนเซ็น (Onsen) เพื่อผ่อนคลายความเมื่อยล้า การอาบน้ำแร่จะทำให้เลือดลมดีผิวพรรณสดใสน้ำมีนวลและยังช่วยในระบบการเผาผลาญของร่างกายให้ดีขึ้น

วันที่สาม **หมู่บ้านชิราคาวาโกะ (วิวชิโรยาม่า) - ทาคายาม่า - ย่านซันมาชิซูจิ - หมู่บ้านพื้นเมืองฮิดะ - ออนเซ็น**

เช้า **รับประทานอาหารเช้า ณ ห้องอาหารของโรงแรม**
 จากนั้นนำท่านเดินทางสู่ **หมู่บ้านชิราคาวาโกะ (วิวชิโรยาม่า)** อันเก่าแก่ที่ญี่ปุ่นเป็นหมู่บ้านชานาที่ตั้งอยู่ในหุบเขาตามแม่น้ำโซกาตั้งอยู่บนภูเขาในเขตจังหวัดกิฟุและโทยามะทางตอนกลางของเกาะฮอนชู ประกอบไปด้วยบ้านเรือนที่มีอายุเก่าแก่กว่า 200-300 ปี



เที่ยง **รับประทานอาหารกลางวัน ณ ภัตตาคาร**
บ่าย จากนั้นนำท่านเดินทางสู่ **เมืองทาคายาม่า** เพื่อนำท่านสู่ **ย่านซันมาชิซูจิ** เป็นเขตเมืองเก่าที่มีการอนุรักษ์บ้านเรือนในสมัยเอโดะที่มีอายุกว่า 300 ปีไว้ได้เป็นอย่างดี เป็น 1 ใน ย่านที่เรียกว่าเป็น Old Town ของญี่ปุ่น เมื่อครั้งหนึ่งในอดีตคือในยุคเอโดะที่มีความเฟื่องฟูทางเศรษฐกิจอย่างมาก เพราะว่าเป็นย่านศูนย์กลางสำหรับการทำการค้าของเมืองทาคายาม่า จุดเด่นคืออาคารเก่าแก่ส่วนใหญ่ที่มีมาตั้งแต่ยุคเอโดะ ต่อด้วย **หมู่บ้านพื้นเมืองฮิดะ** เคยเป็นหมู่บ้านเกษตรกรรมบนภูเขา ที่มีอาคารเก่าแก่ 30 หลัง และหลังที่มีอายุสูงสุดคือกว่า 200 ปี หมู่บ้านแห่งนี้แสดงให้เห็นถึงวิถีชีวิตเมื่อหลายศตวรรษก่อน นอกจากนี้หมู่บ้านแห่งนี้ยังมีการสาธิตการทำงานฝีมือแบบดั้งเดิมด้วย



นำท่านเข้าสู่ที่พัก Hida Plaza Hotel หรือเทียบเท่า

<https://www.hida-hotelpalaza.co.jp/>



ค่ำ

รับประทานอาหารค่ำ ณ ห้องอาหารของโรงแรม

--- พักผ่อนกับสปาเรียสอร์ทแบบญี่ปุ่นแท้ๆ ให้ท่านได้อาบน้ำแร่ หรือเรียกอีกอย่างหนึ่งว่า ออนเซ็น (Onsen) เพื่อผ่อนคลายความเมื่อยล้า การอาบน้ำแร่จะทำให้เลือดลมดีผิวพรรณสดใสมีน้ำมีนวลและยังช่วยในระบบการเผาผลาญของร่างกายให้ดีขึ้น -

วันที่สี่

คามิโคจิ - สะพานกัปปะ - แม่น้ำอาซุสะ - มัตสึโมโตะ - ปราสาทมัตสึโมโตะ (ด้านใน) - นากาโน่ - ออนเซ็น

เช้า

รับประทานอาหารเช้า ณ ห้องอาหารของโรงแรม

จากนั้นนำท่านเดินทางสู่ คามิโคจิ เพื่อนำท่านเดินทางสู่ สะพานกัปปะ ในจังหวัดนงะโนะ สัญลักษณ์ของคามิโคจิ เป็นหนึ่งในสถานที่ที่ได้รับการยอมรับว่ามีทิวทัศน์ทางธรรมชาติแสนวิเศษของญี่ปุ่น มีอุณหภูมิเฉลี่ยอยู่ในระดับต่ำตลอดทั้งปี อีกทั้งยังมีชื่อเสียงในด้านเรียสอร์ทบนเนินเขาที่โดดเด่นเมื่อชมจากสะพานคัปปะ (Kappa Bridge) บนระดับความสูง 1,500 เมตร สามารถมองเห็นทัศนียภาพอันงดงามของเทือกเขาโฮตะกะ (Hotaka) และยอดเขาเยเคะ (Yakedake) ได้ด้วยตาเปล่า และยังเพลิดเพลินกับการถ่ายรูปไปกับธรรมชาติที่สวยงามและชม แม่น้ำอาซุสะ แม่น้ำสายหลักของคามิโคจิ ที่มีสีฟ้าใสราวกับกระจก มีต้นน้ำมาจากภูเขาอาริ ไหลผ่านกลางหุบเขาคามิโคจิและไหลไปลงทะเลที่จังหวัดนิกาทะ เส้นทางเดินเลียบแม่น้ำชมธรรมชาติมีความยาวประมาณ 6 กิโลเมตรระหว่างทางมีทัศนียภาพที่สวยงาม



เที่ยง

รับประทานอาหารกลางวัน ณ ภัตตาคาร

บ่าย

จากนั้นนำท่านเดินทางสู่ เมืองมัตสึโมโตะ เพื่อนำท่านสู่ ปราสาทมัตสึโมโตะ (ด้านใน) เป็นหนึ่งในห้าปราสาทในญี่ปุ่นที่ถูกกำหนดให้เป็นสมบัติประจำชาติ ตัวปราสาทสร้างขึ้นด้วยไม้โดยไม่ใช้ตะปูแม้แต่ตัวเดียวหอคอยกลางปราสาทเคยใช้เป็นที่สำหรับระวังภัย ป้อมหอคอยและตัวปราสาทมัตสึโมโตะถูกสร้างขึ้นในช่วงปีพ.ศ. 2135



จากนั้นได้เวลาอันสมควรนำท่านเดินทางสู่ เมืองนากาโนะ

นำท่านเข้าสู่ที่พัก **ANA Holiday Inn Resort Shinano-omachi Kuroyon** หรือเทียบเท่า

https://kuroyon.holidayinnresorts.com/_old/en/



ค่ำ

รับประทานอาหารค่ำ ณ ห้องอาหารของโรงแรม

--- พักผ่อนกับสปา รีสอร์ทแบบญี่ปุ่นแท้ๆ ให้ท่านได้อาบน้ำแร่ หรือเรียกอีกอย่างหนึ่งว่า ออนเซ็น (Onsen) เพื่อผ่อนคลายความเมื่อยล้า การอาบน้ำแร่จะทำให้เลือดลมดี ผิวพรรณสดใส มีน้ำมีนวล และยังช่วยในระบบการเผาผลาญของร่างกายให้ดีขึ้น -

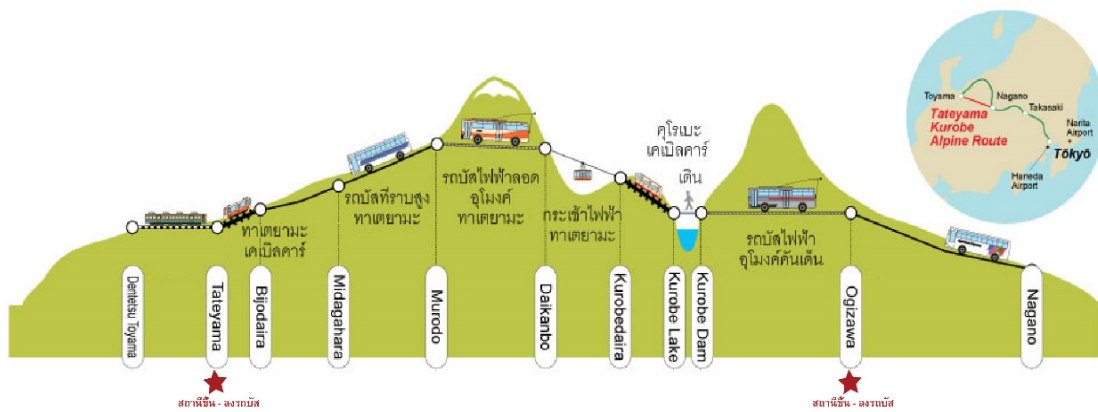
วันที่ทำ

โอกิซาวา - เส้นทางสายอัลไพน์ทาเตยาม่า (เชื่อมคุโรเบะ-นั่งกระเช้าทาเตยาม่า **ขึ้นอยู่กับสภาพอากาศ**) - โทยาม่า - อวาระ - ออนเซ็น

เช้า

รับประทานอาหารเช้า ณ ห้องอาหารของโรงแรม

นำท่านสัมผัสใกล้ชิดกับความมหัศจรรย์ของธรรมชาติกับ เส้นทางสายอัลไพน์ทาเตยาม่า - คุโรเบะ ซึ่งเป็นส่วนหนึ่งของเจแปนแอลป์ เป็นเส้นทางธรรมชาติที่ตั้งอยู่ระหว่างรอยต่อของจังหวัดโทยามะและจังหวัดนากาโนะ ประเทศญี่ปุ่น พาดผ่านวิวทิวทัศน์ที่สลับซับซ้อนของเทือกเขาแอลป์ หรือที่หลายๆ คนนิยมเรียกกันติดปากว่า เจแปนแอลป์



นำท่านเดินทางสู่ **สถานีโอบิซาวา** เพื่อโดยสารพาหนะของอุทยาน **นั่งรถบัสรางไฟฟ้าลอดอุโมงค์คันทันเดิน** (เขื่อนคุโรเบะ - สถานีโอบิซาวะ) นำท่านนั่ง **รถบัสไฟฟ้า (รถราง) ลอดอุโมงค์** (มุโรโด - สถานีไดกันโบะ) ด้วยระดับความสูง 2450 เมตร รถบัสนี้จะวิ่งลอดในอุโมงค์ ของเขาทาเตยามะ(ความสูง 3015 เมตร) โดยใช้พลังงานกระแสไฟฟ้าเป็นแรงขับเคลื่อนดังนั้นจึงปราศจากควันและปลอดภัย นำท่านชม **เขื่อนคุโรเบะ** ที่มีความสูง 1,500 เมตรจากระดับน้ำทะเล,ความสูงตัวเขื่อน 186 เมตร เป็นเขื่อนคอนกรีตแบบโค้ง(Arch dam) ที่สูงที่สุดในญี่ปุ่น จากนั้นนำท่าน **นั่งกระเช้าไฟฟ้าทาเตยามะ** (สถานีไดกันโบะ - ที่ราบคุโรเบะโดระ)



นั่งกระเช้าข้ามหุบเขา เป็นระยะทาง 1,700 เมตร เส้นทางนี้จะได้ชมวิวธรรมชาติสวยๆ พร้อมกับความตื่นตันทันทีของการขึ้นกระเช้า เพราะเป็นกระเช้าที่เป็นลวดสลิงตันทางถึงปลายทาง โดยไม่มีเสาค้ำหรือคั่นกลาง จนได้ฉายาว่า **กระเช้าพานอรามา**



เที่ยง
บ่าย

รับประทานอาหารกลางวัน ณ ภัตตาคาร

นำท่านนั่ง **เคเบิลคาร์ทาเตยามะ** (ที่สถานีทาเตยามะ - ราบบิจิโดระ) เป็นทางวิ่งเส้นทางเดียว ที่ความสูงระดับ 500 เมตร ความลาดชันโดยเฉลี่ย 24 จากนั้นนำท่านนั่ง **Highland Bus** (มุโรโด-ที่ราบบิจิโดระ) ท่านจะต้องประทับใจและหลงใหลในทัศนียภาพจากการเดินทางต่างระดับ โดยผ่านทิวเขาสูง 1500 เมตร ต้นไม้ขนาดใหญ่ในป่าที่ราบสูงและแนวทิวเขาทุกที่ของที่นี่ล้วนเป็นเส้นทางมีชื่อด้านภูมิประเทศทั้งสิ้น จากนั้นนำท่านเปลี่ยนมานั่ง **เคเบิลคาร์ไต้ดิน** จากสถานี - ที่ราบคุโรเบะโดระ-ทะเลสาบคุโรเบะ



นำท่านเข้าสู่ที่พัก **Seifuso Hotel** หรือเทียบเท่า

<https://www.seifuso.com/>



คำ **รับประทานอาหารค่ำ ณ ห้องอาหารของโรงแรม**
 ---- พักผ่อนกับสปาเรียสอร์ทแบบญี่ปุ่นแท้ๆ ให้ท่านได้อาบน้ำแร่ หรือเรียกอีกอย่างหนึ่งว่า ออนเซ็น (Onsen) เพื่อผ่อนคลายความเมื่อยล้า การอาบน้ำแร่จะทำให้เลือดลมดีผิวพรรณสดใสมีน้ำมีนวลและยังช่วยในระบบการเผาผลาญของร่างกายให้ดีขึ้น ----

วันที่หก **เกียวโต – เมืองอูจิ - วัดเบียวโดอิน - โอซาก้า - ย่านชินไซบาชิ**

เช้า **รับประทานอาหารเช้า ณ ห้องอาหารของโรงแรม**
 จากนั้นนำท่านเดินทางสู่ **เมืองอูจิ** เมืองชาเขียวแสนน่ารักในจังหวัดเกียวโตเมืองเล็กๆ ทางตอนใต้ของจังหวัดเกียวโต ตั้งอยู่ระหว่างเกียวโตและนารา

เที่ยง **รับประทานอาหารกลางวัน ณ ภัตตาคาร**
บ่าย จากนั้นนำท่านเดินทางสู่ **วัดเบียวโดอิน** วัดที่มีพระพุทธรูปและอาคารซึ่งสร้างเมื่อประมาณ 1000 ปีมาแล้วและยังคงมีอยู่ถึงในปัจจุบัน วิหารโฮโอดะที่ตั้งอยู่เสมือนลอยอยู่บนบ่อน้ำมีความสวยงามอย่างมาก นอกจากนี้ยังมีอาคารพิพิธภัณฑ์โฮโซคังวัดเบียวโดอินซึ่งจัดแสดงของสะสมล้ำค่าอยู่มากมายด้วย ได้เวลาอันสมควรนำท่านเดินทางสู่



เมืองโอซาก้า เพื่อช้อปปิ้งต่อ **ย่านชินไซบาชิ** ย่านช้อปปิ้งและจุดท่องเที่ยวยอดนิยมที่อยู่ในโอซาก้า ซึ่งมีระยะทางสำหรับการเดินช้อปปิ้งยาวถึง 580 เมตร ซึ่งหากรวมร้านที่อยู่รอบนอกด้วยก็มีระยะทางถึง 2 กิโลเมตร โดยบนถนนเส้นนี้มีร้านค้ามากมายหลากหลายประเภท ไม่ว่าจะเป็นร้านขายเครื่องสำอางต่างๆ ร้านขายยา ร้านปลอดภาษี ร้าน 100 เยน ร้านคาแรคเตอร์ต่างๆจากการ์ตูนดังหลายๆเรื่อง รวมไปถึงจนถึงร้านอาหารและคาเฟ่ที่มีชื่อเสียง

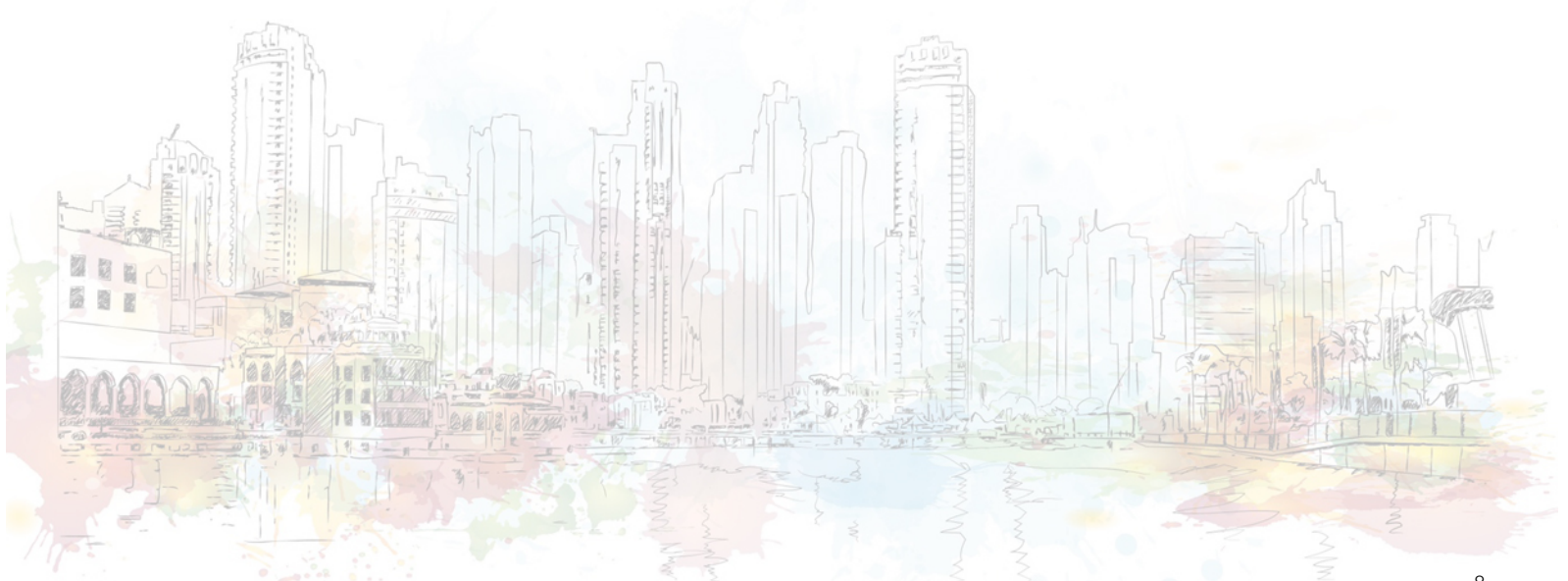
คำ **รับประทานอาหารค่ำ ณ ภัตตาคาร – Buffet Yakiniku Daibokujo**



นำท่านเข้าสู่ที่พัก **HOTEL VISCHIO OSAKA by GRANVIA** หรือเทียบเท่า
<https://www.hotelvischio-osaka.jp/>



| | |
|------------|---|
| วันที่เจ็ด | โอซาก้า - ตลาดคุโรมง - ห้างอ็อน - สนามบินคันไซ - กรุงเทพฯ |
| เช้า | <p>รับประทานอาหารเช้า ณ ห้องอาหารของโรงแรม</p> <p>จากนั้นนำท่านเดินทางสู่ ตลาดคุโรมง ตั้งอยู่ในย่านมินามิอนุใจกลางโอซาก้า ตลาดปลาโอซาก้าแห่งนี้ที่มีความเป็นมาอย่างยาวนาน เป็นตลาดเก่าแก่เป็นอันดับต้นๆ แห่งหนึ่ง นอกจากปลาและอาหารทะเลแล้ว ที่นี่ยังเป็นแหล่งรวมวัตถุศิลปะคุณภาพของโอซาก้าและแถบข้างเคียง จึงได้รับสมญานามว่าเป็น “ครัวแห่งโอซาก้า” และนำท่านช้อปปิ้งต่อ ห้างอ็อน เป็นศูนย์การค้าที่มีชื่อเสียงในญี่ปุ่น คุณสามารถจับจ่ายซื้อของที่ซูเปอร์มาร์เก็ต ร้านแบรนด์แฟชั่น ร้านขายยา ฯลฯ หรือเพลิดเพลินกับอาหารในร้านอาหารและคาเฟ่แสนอร่อยได้</p> |
| เที่ยง | <p>รับประทานอาหารกลางวัน อิสระตามอัธยาศัย</p> |
| | <p>ได้เวลาอันสมควร เดินทางสู่ สนามบินคันไซ</p> |
| 17.35 น. | <p>ออกเดินทางกลับสู่กรุงเทพฯ โดยสายการบินไทย เที่ยวบินที่ TG 673</p> |
| 21.25 น. | <p>เดินทางถึงสนามบินสุวรรณภูมิ กรุงเทพฯ โดยสวัสดิภาพ</p> |



อัตราค่าบริการ

กำหนดการเดินทาง 17 – 23 ตุลาคม 2567

| ท่านละ | ราคารวมตัว | ราคาไม่รวมตัว |
|---|------------|---------------|
| ผู้ใหญ่ พักห้องละ 2-3 ท่าน | 87,900.- | 68,900. - |
| เด็กอายุต่ำกว่า 7-11 ปี พักรวมผู้ใหญ่ มีเตียง | 79,900.- | 64,900. - |
| เด็กอายุต่ำกว่า 2-6 ปี พักรวมผู้ใหญ่ ไม่มีเตียง | 75,900.- | 56,900. - |
| พักห้องเดี่ยว เพิ่มอีกท่านละ | 24,900.- | 24,900. - |

อัตรานี้ไม่รวม

1. การเดินทางในแต่ละครั้งต้องมีจำนวนผู้ร่วมเดินทาง 10 ท่านขึ้นไป
2. โรงแรม อาหาร ยานพาหนะ การบริการ ทุกพีเรียมาตรฐานเดียวกัน แต่ราคาทัวร์แตกต่างกันเนื่องจาก ตรวงวันหยุดยาว เทศกาลสำคัญทั้งของไทยและญี่ปุ่น ราคาโรงแรมและตั๋วเครื่องบินจะสูงกว่าปกติ
3. เนื่องจากโรงแรมที่พักของญี่ปุ่นส่วนใหญ่เป็นเตียงแฝด (Twin) ลูกค้ำที่ต้องการพักเป็นเตียงคู่ (Double) บางโรงแรมอาจมีค่าใช้จ่ายเพิ่มเติม และกรณีที่โรงแรมไม่สามารถจัดห้องพักสำหรับสามท่านได้ (Triple room) ผู้เข้าพักจำเป็นต้องใช้เป็นห้องคู่ + ห้องพักเดี่ยว ลูกค้ำต้องชำระค่าห้องพักเดี่ยวเพิ่มเติม และแปลนโรงแรมส่วนใหญ่ห้องพักที่ประเภทห้องต่างกันจะไม่อยู่ใกล้กัน
4. ทางสายการบินไม่รับจองที่นั่ง Long Leg ลูกค้ำต้องชี้แจงเหตุผลหน้าเคาเตอร์ใช้คอนิด้วยตัวท่านเอง
5. ในกรณีที่ออกตั๋วเครื่องบินไปแล้วลูกค้ำไม่สามารถเดินทางได้ ทางสายการบินไม่อนุญาตให้เปลี่ยนชื่อผู้เดินทางทุกกรณี และทางบริษัทฯ ขอสงวนสิทธิ์ในการคืนค่าบริการเนื่องจากทางบริษัทฯ ชำระค่าโรงแรม ค่าเครื่องบิน ยานพาหนะ และอาหารไปล่วงหน้าแล้ว
6. ราคาไม่รวมภาษีมูลค่าเพิ่ม 7% ในกรณีขอใบกำกับภาษี

อัตรานี้รวม

- ค่าตั๋วเครื่องบินไป – กลับ ชั้นประหยัด (เดินทางไป-กลับพร้อมกรุ๊ปเท่านั้น) สายการบิน และ เส้นทางตามที่ระบุไว้เท่านั้น
- ค่าภาษีสนามบินและภาษีน้ำมันตามราคาทัวร์ ทางบริษัทฯ คิดอัตรา ณ วันที่ 22 พฤศจิกายน 2566 หากทางสายการบินมีการเรียกเก็บเพิ่มจากวันดังกล่าว ทางบริษัทฯ ขอสงวนสิทธิ์ในการเรียกเก็บจากท่านตามความเป็นจริง

- ค่าพาหนะรับ-ส่ง และค่าเข้าชมสถานที่ท่องเที่ยวต่างๆตามรายการที่ระบุไว้เท่านั้น
- ค่าโรงแรมที่พักตามระบุในรายการหรือเทียบเท่า ห้องพักห้องละ 2-3 ท่านเท่านั้น
- ค่าอาหารและเครื่องดื่มตามรายการที่ระบุเท่านั้น
- น้ำหนักกระเป๋าเดินทาง น้ำหนักไม่เกิน 25 กก.ต่อท่านส่วนกระเป๋าใบเล็กอยู่ในความดูแลของท่านเอง น้ำหนักไม่เกิน 10 กก.
- ค่าประกันภัยการเดินทางต่างประเทศเงื่อนไขตามกรมธรรม์
- หัวหน้าทัวร์ผู้มีประสบการณ์นำเที่ยวคอยดูแลอำนวยความสะดวก ตลอดการเดินทางจำนวน 1 ท่าน
- น้ำดื่มบนรถวันละ 1 ขวด

เงื่อนไขการจอง

บริษัทฯ เรียกเก็บค่ามัดจำ 20,000 บาท หลังจากการจอง ส่วนที่เหลือทั้งหมดชำระก่อนการเดินทาง 30 วัน หรือตามเงื่อนไขพิเศษทางบริษัทฯกำหนด (ทางบริษัทฯอาจมีการเรียกเก็บส่วนที่เหลือทั้งหมดก่อน 30 วัน อันเนื่องจากขณะที่เดินทางนั้นถูกจองเต็มเร็วกว่าปกติ หรือจำเป็นต้องออกตัวเครื่องบิน เพื่อเลี่ยงการเก็บส่วนค่าธรรมเนียมเชื้อเพลิง และค่าภาษีสนามบินที่ทางสายการบินมีการเปลี่ยนแปลงโดยไม่จำเป็นต้องแจ้งให้ทราบล่วงหน้า)

อัตรานี้ไม่รวม

1. ค่าทำหนังสือเดินทางพาสปอร์ต
2. ค่าใช้จ่ายส่วนตัวนอกเหนือในรายการเช่นโทรศัพท์, ค่าซักรีด, ค่าเครื่องดื่มและอาหารที่สั่งเพิ่มเติมจากรายการที่ทางบริษัทฯจัดให้เป็นต้น
3. ค่าน้ำหนักกระเป๋าเดินทางในกรณีน้ำหนักเกินกว่าสายการบินกำหนดคือ น้ำหนักไม่เกิน 25 กก.ต่อท่าน
4. ค่าภาษีท่องเที่ยวหากมีการเก็บเรียกเพิ่ม
5. ค่าวีซ่าท่องเที่ยวญี่ปุ่น กรณีผู้เดินทางต่างชาติต้องขอวีซ่าญี่ปุ่น

เงื่อนไขการเดินทาง

บริษัทฯ ขอสงวนสิทธิ์ในการยกเลิกการเดินทาง กรณีมีผู้เดินทางต่ำกว่า 10 ท่าน โดยจะแจ้งให้ผู้เดินทางทราบล่วงหน้าก่อน 15 วัน การขอเปลี่ยนแปลงวันเดินทางหากผู้เดินทางมีความประสงค์จะขอเปลี่ยนแปลงวันเดินทาง สามารถทำได้โดยไม่เสียค่าใช้จ่าย ตามเงื่อนไขดังนี้

- ล่วงหน้าก่อนการเดินทาง 30 วัน ในช่วงปกติ
- ล่วงหน้าก่อนการเดินทาง 45 วัน ก่อนเดินทางในช่วงเทศกาลหรือ High Season (เทศกาลปีใหม่, ตรุษจีน, ตลอดเดือนเมษายน พฤษภาคม และเดือนตุลาคม)

ตัวเครื่องบิน

1. ในการเดินทางเป็นหมู่คณะ ผู้โดยสารจะต้องเดินทางไป-กลับพร้อมกัน หากต้องการเลื่อนวันเดินทางกลับ ท่านต้องชำระค่าใช้จ่ายส่วนต่างที่สายการบินเรียกเก็บ
2. การจัดที่นั่งของกรุ๊ป เป็นไปโดยสายการบินเป็นผู้กำหนด ซึ่งทางบริษัทฯ ไม่สามารถเข้าไปแทรกแซงได้
3. กรณีลูกค้ายกเลิกการเดินทาง แต่ทางบริษัทฯ ได้ดำเนินการออกตั๋วไปแล้วนั้น ผู้เดินทางต้องรอ REFUND ตามระบบของสายการบินเท่านั้น และหากท่านไม่แน่ใจในวันเดินทางดังกล่าว กรุณาตรวจสอบกับเจ้าหน้าที่ฯ เพื่อยืนยัน ในกรณีที่ตัวเครื่องบินสามารถ ทำ Refund ได้หรือไม่ก่อนที่ท่านจะชำระเงินค่าตั๋วส่วนที่เหลือ

ค่าธรรมเนียมน้ำมันเชื้อเพลิงและค่าประกันวินาศภัยทางอากาศ

คิดตามอัตราที่ทางสายการบินปรับค่าธรรมเนียม ณ วันที่ล่าสุดที่มีการปรับค่าธรรมเนียมหากสายการบินมีการปรับขึ้นราคา ในภายหลัง ถือเป็นค่าตั๋วส่วนเพิ่มที่ทางบริษัทฯ ขอสงวนสิทธิ์ในการเรียกเก็บตามความเป็นจริง ณ วันที่ออกตั๋ว

กระเป๋าและสัมภาระการเดินทาง

1. น้ำหนักกระเป๋าและสัมภาระเดินทาง สายการบินอนุญาตให้บรรทุกได้ทั้งเครื่องบินคือไม่เกิน 25 กก.ต่อท่าน (สำหรับ ผู้โดยสารชั้นประหยัด / Economy Class Passenger) หากสัมภาระมีน้ำหนักเกิน สายการบินมีสิทธิ์เรียกเก็บค่าระวางน้ำหนักเพิ่มได้
2. กระเป๋าใบเล็กที่สามารถนำขึ้นเครื่องได้อยู่ในความดูแลของท่านน้ำหนักไม่เกิน 10 ก.ก. และ มีความกว้าง+ยาว+สูง ไม่เกิน 115 เซนติเมตร กว้าง ไม่เกิน 55 ซม.(22 นิ้ว)X สูง ไม่เกิน 40 ซม. (16 นิ้ว) X ลึก ไม่เกิน 25 ซม. (10 นิ้ว)
3. ในบางรายการทัวร์ที่ต้องเดินทางด้วยสายการบินภายในประเทศ หรือสายการบินอื่น น้ำหนักของกระเป๋าอาจถูกกำหนดให้ต่ำหรือสูงกว่ามาตรฐานได้ ทั้งนี้ขึ้นอยู่กับข้อกำหนดของแต่ละสายการบิน ซึ่งผู้เดินทางสามารถตรวจสอบได้จากพนักงานขายด้วยตัวเอง

กรณียกเลิกการเดินทาง

1. กรณีแจ้งยกเลิกการเดินทางล่วงหน้าก่อน 30 วัน คืนในอัตราร้อยละ 100 ของเงินค่าบริการ
2. กรณีแจ้งยกเลิกการเดินทางล่วงหน้าก่อน 15 วัน คืนในอัตราร้อยละ 50 ของเงินค่าบริการ
3. กรณีแจ้งยกเลิกการเดินทางล่วงหน้าก่อนน้อยกว่า 15 วัน ไม่คืนเงินค่าบริการ