

# HAPPINESS SHANGHAI 5D 4N (DISNEYLAND)

## Shanghai Disneyland

### CHINA

มี.ค.	6-10, 13-17, 20-24, 27-31
เม.ย.	17-21, 24-28
พ.ค.	8-12, 15-19
มิ.ย.	5-9, 12-16, 19-23, 26-30
ก.ค.	3-7, 10-14
ส.ค.	7-11, 14-18, 21-25



**54,900.-**

- สายการบินประจำชาติ Full Service มีอาหารร้อนเสิร์ฟทั้งไปและกลับ
- ที่พักโรงแรมห้าดาวได้มาตรฐาน 4-5 ดาว
- ราคาตัวรวมทุกอย่างไม่ต้องจ่ายเพิ่ม
- ไม่พลาด! เปิดปิกนิก / สุกี้หม้อไฟ



หมู่บ้านน้ำโจวจวง



พระใหญ่หลังซานต้าฟอ



ไม่ลงร้านช้อปปิ้ง



บริการน้ำดื่ม



10 คน ออกเดินทาง

วันที่	โปรแกรมการเดินทาง	มื้ออาหาร			โรงแรม
		เช้า	กลางวัน	เย็น	
1	✈️ กรุงเทพฯ - เชียงไฉ่ โดย TG 644 (10.35-15.50) - หมู่บ้านโจวจวง - โรงแรม	-	-	✓	Pullman Zhouzhuang Hotel หรือเทียบเท่า <a href="http://www.accorhotels.com">www.accorhotels.com</a>
2	โจวจวง - หมู่บ้านน้ำโบราณโจวจวง (รวมล่องเรือแจว) - ซูโจว - สวนหลิวหยวน - เมืองเก่าถังเจีย	✓	✓	✓	Mercure Suzhou City Center หรือเทียบเท่า <a href="https://all.accor.com/hotel/B434/index.th.shtml">https://all.accor.com/hotel/B434/index.th.shtml</a>
3	ซูโจว - เชียงไฉ่ - วัดพระหยก - ตลาดเงินหวงเหมียว - ถนนนานกิง - ชมหาดไว่กานในยามราตรี	✓	✓	✓	Crowne Plaza Shanghai Pujiang Hotel หรือเทียบเท่า <a href="https://www.ihg.com/crowneplaza/hotels/th/th/shanghai/shgppu/hoteldetail">https://www.ihg.com/crowneplaza/hotels/th/th/shanghai/shgppu/hoteldetail</a>
4	เชียงไฉ่ - สวนสนุกดิสนีย์แลนด์เชียงไฉ่ เต็มวัน	✓	-	-	Crowne Plaza Shanghai Pujiang Hotel หรือเทียบเท่า <a href="https://www.ihg.com/crowneplaza/hotels/th/th/shanghai/shgppu/hoteldetail">https://www.ihg.com/crowneplaza/hotels/th/th/shanghai/shgppu/hoteldetail</a>
5	Florentia Village Outlet	✓	✓	-	
	✈️ เชียงไฉ่ - กรุงเทพฯ โดย TG 665 (17.20-21.15)				อาหารรวม 10 มื้อ

สัญลักษณ์  
หมายเหตุ



ออนเซ็น



FREE WIFI



ใกล้แหล่งช้อปปิ้ง



ใกล้แหล่งท่องเที่ยว

**วันแรก กรุงเทพฯ – เชียงไฮ้ – หมู่บ้านโจวจวง - โรงแรม**

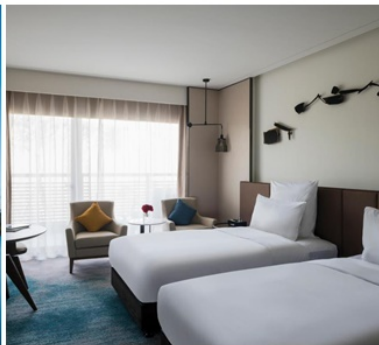
07.30 น. คณะพร้อม ณ ท่าอากาศยานสุวรรณภูมิ อาคารผู้โดยสารขาออก ชั้น 4 เคาน์เตอร์ D สายการบินไทย เจ้าหน้าที่ของบริษัทฯ คอยให้การต้อนรับและอำนวยความสะดวกด้านสัมภาระ

10.35 น. ออกเดินทางสู่ เชียงไฮ้ โดยสายการบินไทย เที่ยวบินที่ TG664

15.50 น. เดินทางถึง สนามบินเชียงไฮ้ ประเทศสาธารณรัฐประชาชนจีน นำท่านผ่านขั้นตอนการตรวจคนเข้าเมือง และพิธีการทางศุลกากร และจากนั้นนำท่านเดินทางสู่ หมู่บ้านโจวจวง เวนิสแห่งประเทศจีน อดีตที่นี่เคยเป็นหมู่บ้านเล็กๆ ที่ชื่อว่า “เงินเฟิงหลี่” แต่เมื่อหลายพันปีก่อน

ค่ำ รับประทานอาหารค่ำ ณ ภัตตาคาร

นำท่านเข้าพักที่ที่พัก Pullman Zhouzhuang Hotel หรือเทียบเท่า [www.accorhotels.com](http://www.accorhotels.com)



**วันที่สอง โจวจวง – หมู่บ้านน้ำโบราณโจวจวง (รวมล่องเรือแจว) – ซูโจว – สวนหลิวหยวน – เมืองเก่าถังเจีย**

เช้า รับประทานอาหารเช้า ณ ห้องอาหารของโรงแรม

จากนั้นนำท่านเดินทางสู่ โจวจวง เพื่อนำท่านสู่ หมู่บ้านน้ำโบราณโจวจวง (รวมล่องเรือแจว) โจวจวง หนึ่งในหมู่บ้านโบราณที่มีชื่อเสียงในประเทศจีน ซึ่งได้รับฉายาว่า "ยอดหมู่บ้านกลางน้ำแห่งเจียงหนาน" หรือที่นักท่องเที่ยวส่วนใหญ่รู้จักในนาม เวนิสแห่งประเทศจีน ซึ่งอยู่ห่างจากเมืองซูโจว ประมาณ 30 กว่ากิโลเมตร และอยู่ห่างจากมหานครเซี่ยงไฮ้ราว 2 ชั่วโมงด้วยเส้นทางของหมู่บ้านโจวจวงแห่งนี้ ที่ทำให้นักท่องเที่ยวมาเยือนอย่างไม่ขาดสาย คือสถาปัตยกรรมแบบจีนโบราณ ที่ให้อารมณ์เหมือนได้ย้อนกลับไปในอดีต และบ้านเรือนในหมู่บ้านแห่งนี้ยังมีอายุยาวนาน ซึ่งถูกอนุรักษ์จวบจนปัจจุบัน ทำให้ที่แห่งนี้สวยงามในแบบฉบับธรรมชาติที่มีมนต์เสน่ห์เฉพาะตัว

เที่ยง รับประทานอาหารกลางวัน ณ ภัตตาคาร

บ่าย นำท่านเดินทางสู่ เมืองซูโจว (ใช้เวลาเดินทางประมาณ 1.00 ชม.) ชม สวนหลิวหยวน สร้างเมื่อปี ค.ศ. 1800 ในสมัยราชวงศ์ซ่งซึ่งมี



เนื้อที่ 25 ไร่ เป็นโบราณสถานอันเก่าแก่สวยงามของซูโจว ได้รับการยกย่องเป็นมรดกโลก และเป็นสวนที่สมบูรณ์แบบเลี้ยงชีพของจีน รอบบริเวณตกแต่งด้วยภูเขาจำลอง เก่งจีน ศาลาริมน้ำ ระเบียบยาว สะพานโค้ง ลักษณะอันหลากหลายกลมกลืนกับอาคาร สวนดอกไม้ และสระน้ำลำธาร เหมือนกับบ้านพักเข้าไปวางอยู่ท่ามกลางการโอบล้อมของธรรมชาติ ต่อด้วย **ถนนโบราณซานถิงเจีย** หรือ ถนนซานถิง เป็นถนนสายโบราณที่มีชื่อเสียงที่สุดในเมืองซูโจว และเป็นย่านการค้าและวัฒนธรรมที่มีความเจริญคึกคักมากในช่วงราชวงศ์หมิง และชิงร้านค้าและบ้านตั้งเรียงรายเป็นแถวริมแม่น้ำซานถิง ยามพลบค่ำ โคมไฟสีแดงหน้าบ้านเปล่งแสงสว่าง เสียงเพลงพื้นเมืองดังแว่วมาสัมผัสสดใส ประสานเป็นหนึ่งเดียวกับสายน้ำ สวยราวกับภาพเขียน



ค่ำ

รับประทานอาหารค่ำ ณ ภัตตาคาร

นำท่านเข้าสู่ **Mercure Suzhou City Center** หรือเทียบเท่า

<https://all.accor.com/hotel/B434/index.th.shtml>



วันที่สาม

**ซูโจว - เชียงไฮ้ - วัดพระหยก - ตลาดเงินหวงเมี่ยว - ถนนนานกิง - ชมหาดไว่ทานในยามราตรี**

เช้า

รับประทานอาหารเช้า ณ ห้องอาหารของโรงแรม

นำท่านเดินทางกลับสู่ **เมืองเชียงไฮ้** (ใช้เวลาเดินทางประมาณ 3 ชม.) นำท่านชม มหานครเชียงไฮ้ เมืองที่ใหญ่ที่สุดของสาธารณรัฐประชาชนจีน ตั้งอยู่บริเวณปากแม่น้ำแยงซีเกียง เป็นเขตการปกครองระดับเขต การปกครองพิเศษ มีท่าเรือที่มีจำนวนเรือคับคั่งที่สุดในโลก ได้รับการขนานนามว่าเป็น "นครปารีสแห่งตะวันออก" ถูกจัดให้อยู่ในกลุ่มมหานครไฮโซอันดับ 5 ของโลกเป็นเมืองศูนย์กลางความเจริญในด้านต่างๆ ของภูมิภาค ทั้งทางด้านเศรษฐกิจ การค้า การเงิน การลงทุน รวมถึง ด้านแฟชั่น และการท่องเที่ยว

เที่ยง

รับประทานอาหารกลางวัน ณ ภัตตาคาร

บ่าย

จากนั้นนำท่านเดินทางสู่ **วัดพระหยก** หรือวัดพระหยกขาว เป็นวัดที่มีชื่อเสียงมากที่สุดในเมืองเชียงไฮ้ ซึ่งเป็นที่รู้จักจากพระพุทธรูปสององค์ที่สร้างขึ้นจากหยกทั้งแท่ง องค์พระพุทธรูปปางนั่งมีความสูง 190 เซนติเมตร และ หุ้มด้วยเพชรพลอย หินมอโนรา และ มรกต และองค์พระพุทธรูปปางไสยาสน์ มี



ความยาว 96 เซนติเมตร นอนเอียงด้านขวาและหนุนพระเศียรด้วยพระหัตถ์ขวา ถือเป็นวัดที่มีทั้งชาวจีนและนักท่องเที่ยวเดินทางมาสักการบูชาตลอดทั้งวัน ตั้งอยู่ในเมืองเซี่ยงไฮ้ ประเทศจีน ต่อด้วย **ตลาดเงินหวังเมี่ยว** ตลาด 100 ปี เป็นตลาดโบราณของผู้ตั้ง เซี่ยงไฮ้ ร้านค้าจึงมีสถาปัตยกรรมที่สวยงามตามสไตล์จีนโบราณ ทำให้เป็นตลาดที่มีเสน่ห์ในทุกมุม และต่อด้วยซ้อปั้งที่ทันสมัยด้วยสินค้าแฟชั่น ทั้งแบรนด์เนมและสินค้าพื้นเมืองมากมาย ด้วยความยาวกว่า 1.30 กิโลเมตรบน ถนนนานกิง ทั้งยังได้ชมอาคารแหล่งซ้อปั้งที่สร้างด้วยสไตล์ยุโรปโบราณ เพราะย่านนี้เคยเป็นเขตเช่าเก่าของฝรั่งมาก่อน

คำ

**รับประทานอาหารค่ำ ณ ภัตตาคาร – สุกี้หม้อไฟ**

หลังอาหารค่ำนำท่านชมแสงสีที่เป็นย่านถนนริมแม่น้ำหวงผู้ที่มีความยาว 1.5 กม. อยู่ในฝั่งเมืองเก่าเป็นสัญลักษณ์ของเมืองเซี่ยงไฮ้ยุคเก่า เนื่องจากที่แห่งนี้เคยเป็นเมืองอาณานิคมมาก่อน จึงจะเห็นสถาปัตยกรรมเป็นสไตล์ยุโรปโบราณอยู่ตลอดทางเดิน และยังคงอนุรักษ์ไว้เป็นอย่างดี ที่หาดแห่งนี้เคยเป็นสถานที่ถ่ายทำภาพยนตร์เจ้าพ่อเซี่ยงไฮ้ที่โด่งดังในอดีต



**นำท่านเข้าพักที่ที่พัก Crowne Plaza Shanghai Pujiang Hotel หรือเทียบเท่า**

<https://www.ihg.com/crowneplaza/hotels/th/th/shanghai/shgpcu/hoteldetail>



**วันที่สี่**

**เซี่ยงไฮ้ – สวนสนุกดิสนีย์แลนด์เซี่ยงไฮ้ เต็มวัน**

เช้า

**รับประทานอาหารเช้า ณ ห้องอาหารของโรงแรม**

นำท่านเข้าสู่ ดินแดนแห่งความฝัน SHANGHAI DISNEYLAND เซี่ยงไฮ้ดิสนีย์แลนด์แห่งนี้เป็นส่วนสนุกแห่งที่ 6 ของดิสนีย์แลนด์ทั่วโลกมีขนาดใหญ่อันดับ 2 ของโลกรองจากดิสนีย์แลนด์ในออร์แลนโดรัฐฟลอริดาสหรัฐอเมริกาและเป็นสวนสนุกดิสนีย์แลนด์แห่งที่ 3 ในเอเชียตั้งอยู่ในเขตฉวนซา ใกล้กับแม่น้ำหวงผู้และสนามบิสนวนสนุกเซี่ยงไฮ้



ดิสนีย์แลนด์มีขนาดใหญ่กว่าฮ่องกงดิสนีย์แลนด์ถึง 3 เท่า ใช้เวลาร่วม 5 ปีในการก่อสร้าง โดยใช้บั้งลิ้น  
ราว 5.5 พันล้านเหรียญ หรือราว 180,000 ล้านบาทสวนสนุกแห่งนี้เป็นที่พำนักของดิสนีย์ร้อยละ 43 ที่  
เหลือเป็นของ ซ่งไท่เสิ่นตี้กรุ๊ป กิจการรัฐวิสาหกิจจีน รวมถึง  
ภาคส่วนต่างๆที่อัดฉีดเงินสนับสนุนเพื่อช่วยกันแสวงหาผล  
กำไรในอนาคต ในสวนสนุกจะไฮไลต์ด้วยEnchanted  
Storybook Castleปราสาทดิสนีย์ที่ใหญ่ที่สุดในโลก และมี  
ทั้งหมด 6 ธีมพาร์คด้วยกัน ทั้งAdventure Isle, Mickey  
Avenue,Gardens of Imagination, Tomorrowland, Treasure Cove และ Fantasyland มีสารพัด  
เครื่องเล่นหวาดเสียวและแหล่งรวมความบันเทิง



กลางวัน

**รับประทานอาหารกลางวัน อิสระตามอัธยาศัย**

บาย

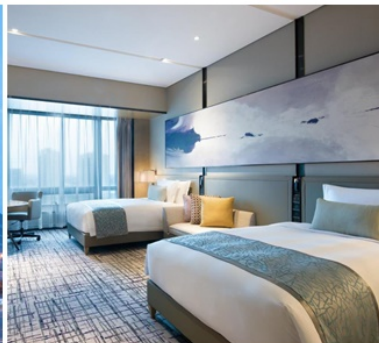
เพลิดเพลินกับการเล่นเครื่องเล่นที่สวนสนุกดิสนีย์แลนด์เชียงใหม่

ค่ำ

**รับประทานอาหารค่ำ อิสระตามอัธยาศัย**

นำท่านเข้าสู่ที่พัก Crowne Plaza Shanghai Pujiang Hotel หรือเทียบเท่า

<https://www.ihg.com/crowneplaza/hotels/th/th/shanghai/shgpu/hoteldetail>



**วันที่ทำ**

**เชียงใหม่ – Florentia Village Outlet - สนามบินเชียงใหม่ – กรุงเทพฯ**

เช้า

รับประทานอาหารเช้า ณ ห้องอาหารของโรงแรม

จากนั้นนำท่านช้อปปิ้ง Florentia Village Outlet Mallที่สวยงามและอลังการที่สุดในมหานครเชียงใหม่สถานที่  
รวบรวมสินค้าแบรนด์เนมชั้นนำจากทั่วโลกมาไว้ที่นี่เพื่อความสะดวกสบายในการช้อปปิ้ง

กลางวัน

รับประทานอาหารกลางวัน ณ ภัตตาคาร

บาย

จากนั้นเดินทางกลับสู่สนามบิน

17.20 น.

เดินทางกลับกรุงเทพฯ โดยสายการบินไทย เที่ยวบินที่ TG665

21.15 น.

เดินทางถึง ท่าอากาศยานสุวรรณภูมิ กรุงเทพฯ โดยสวัสดิภาพ...

\*\*\*\*\*

## อัตราค่าบริการ

<u>กำหนดการเดินทาง</u>	มิถุนายน	26-30
	กรกฎาคม	3-7, 10-14
	สิงหาคม	7-11, 14-18, 21-25

ราคาท่านละ	ราคารวมตัว	ราคาไม่รวมตัว
ผู้ใหญ่ พักห้องละ 2 ท่าน	54,900. -	39,500. -
เด็กอายุต่ำกว่า 12 ปี พักกับผู้ใหญ่ 1 ท่าน มีเตียงเสริม	54,900. -	39,500. -
เด็กอายุต่ำกว่า 12 ปี พักกับผู้ใหญ่ 2 ท่าน มีเตียงเสริม	54,900. -	39,500. -
พักห้องเดียวเพิ่มอีกท่านละ	6,900.-	6,900.-

### หมายเหตุ

1. การเดินทางในแต่ละครั้งต้องมีผู้ใหญ่เดินทางจำนวน 10 ท่านขึ้นไป
2. ราคานี้อาจเปลี่ยนแปลงได้เนื่องจากการผันผวนของราคาค่าน้ำมันเชื้อเพลิงที่อาจเกิดขึ้นได้ในภายหลังการออกราคานี้

### อัตรานี้รวม

- ค่าตัวเครื่องบินไป – กลับ ชั้นประหยัด สายการบินและเส้นทางตามระบุในรายการ รวมค่าภาษีสนามบินแล้ว
- ค่าโรงแรมห้องพัก 2 ท่านต่อห้องตามรายการที่ระบุเท่านั้น
- ค่าอาหาร เครื่องดื่มตามรายการที่ระบุเท่านั้น
- ค่าพาหนะรับส่ง และค่าเข้าชมสถานที่ต่างๆตามรายการที่ระบุเท่านั้น
- ค่ามัคคุเทศก์ของบริษัทฯจากกรุงเทพฯที่คอยอำนวยความสะดวกแก่ท่านตลอดการเดินทางในต่างประเทศ
- ค่าธรรมเนียมการยื่นวีซ่าเข้าประเทศจีน (ใช้ระยะเวลาในการยื่นวีซ่า 4 วันทำการ)
- ค่าขนกระเป๋าเดินทางน้ำหนักรวมไม่เกิน 25 กก.ต่อท่าน
- ค่าประกันอุบัติเหตุระหว่างการเดินทางจากบริษัทประกันในประเทศไทยคุ้มครองในวงเงินท่านละ 1,000,000 บาท

### อัตรานี้ไม่รวม

- ค่าทำหนังสือเดินทางหรือพาสปอร์ต
- ค่าใช้จ่ายส่วนตัวนอกเหนือในรายการเช่นค่าโทรศัพท์, ค่าซักรีด, ค่าเครื่องดื่มและอาหารที่สั่งเพิ่มเติมจากรายการที่ทางบริษัทฯ จัดให้ เป็นต้น
- ค่าน้ำหนักกระเป๋าเดินทางในกรณีน้ำหนักเกินกว่าสายการบินกำหนด คือ 25 กิโลกรัมต่อท่าน
- ค่าธรรมเนียมในการยื่นใบอนุญาตสำหรับคนต่างด้าวที่กลับเข้าประเทศ
- ค่าภาษีท่องเที่ยว หากมีการเรียกเก็บเพิ่ม

### ตัวเครื่องบิน

- ❖ ในการเดินทางเป็นหมู่คณะผู้โดยสารจะต้องเดินทางไป-กลับพร้อมกันหากต้องการเลื่อนวันเดินทางกลับท่านจะต้องชำระค่าใช้จ่ายส่วนต่างที่สายการบินเรียกเก็บและการจัดที่นั่งของกรุ๊ปเป็นไปโดยสายการบินเป็นผู้กำหนดซึ่งทางบริษัทฯ ไม่สามารถเข้าไปแทรกแซงได้และในกรณียกเลิกการเดินทางถ้าทางบริษัทฯ ได้ดำเนินการออกตัวเครื่องบินไปแล้วผู้เดินทางต้องรอ REFUND ตามระบบของสายการบินเท่านั้นและหากท่านไม่แน่ใจในวันเดินทางดังกล่าวกรุณาตรวจสอบกับเจ้าหน้าที่ฯ เพื่อยืนยันในกรณีที่ตัวเครื่องบินสามารถทำ REFUND ได้หรือไม่ก่อนที่ท่านจะชำระเงินค่าทัวร์ส่วนที่เหลือ

### การสะสมไมล์ของสายการบิน

- ❖ การเดินทางเป็นหมู่คณะของการบินไทยในกรณีตัวกรุ๊ปสามารถสะสมไมล์กับเครือ Star Alliance ได้ 50% , ออสเตรียนแอร์ไลน์ 100 % , ส่วนสายการบินฟินแอร์ , ลูฟท์ฮันซ่า , สแกนดิเนเวียนแอร์ไลน์ , สิงคโปร์แอร์ไลน์ขึ้นอยู่กับเงื่อนไขการสะสมไมล์ของสายการบินนั้นๆ ซึ่งการเปลี่ยนแปลงเงื่อนไขบางส่วนหรือทั้งหมดเป็นสิทธิของสายการบินเท่านั้น

### ค่าธรรมเนียมน้ำมันเชื้อเพลิงและค่าประกันวินาศภัยทางอากาศ

- ❖ คิดตามอัตราที่ทางสายการบินปรับค่าธรรมเนียมวันที่ล่าสุดที่มีการปรับค่าธรรมเนียม
- ❖ หากสายการบินมีการปรับขึ้นราคาในภายหลังถือเป็นค่าทัวร์ส่วนเพิ่มที่ทางบริษัทฯ ขอสงวนสิทธิ์ในการเรียกเก็บตามความเป็นจริงวันที่ออกตัว

### เงื่อนไขการเดินทาง

- ❖ บริษัทฯ ขอสงวนสิทธิ์ในการยกเลิกการเดินทางกรณีมีผู้เดินทางต่ำกว่า 10 ท่านโดยจะแจ้งให้ผู้เดินทางทราบล่วงหน้าก่อน 15 วัน
- ❖ บริษัทฯ ขอสงวนสิทธิ์ในการปรับเปลี่ยนโปรแกรมเพื่อความเหมาะสมโดยมีต้องแจ้งล่วงหน้า สาเหตุอันเนื่องมาจากการล่าช้าของสายการบิน, การนัดหยุดงาน, ภัยธรรมชาติ, การก่อวินาศภัย, การก่อจลาจล, อุบัติเหตุฯลฯ โดยจะคำนึงถึงผลประโยชน์ของผู้เดินทางเป็นสำคัญ

- ❖ บริษัทฯ จะไม่รับผิดชอบค่าใช้จ่ายที่เกิดขึ้นหากท่านถูกปฏิเสธการเข้าเมืองอันเนื่องจากการกระทำที่ส่อไปในทางผิดกฎหมายหรือการหลบหนีเข้าเมือง ฯลฯ และจะไม่คืนเงินค่าทัวร์ที่ชำระมาแล้ว
- ❖ บริษัทฯ ขอสงวนสิทธิ์ในการยกเลิกการเดินทางในกรณีที่เกิดภัยพิบัติทางธรรมชาติ อาทิ ซึนามิ แผ่นดินไหว ภูเขาไฟระเบิด อุทกภัย वादภัย ฯลฯ อันนอกเหนือจากการควบคุมของบริษัทฯ โดยทางบริษัทฯ จะขอเก็บเฉพาะค่าใช้จ่ายที่เกิดขึ้นตามจริงเท่านั้น เช่น ค่ามัดจำตัวเครื่องบิน, ค่าวีซ่าในกรณีที่ยื่นวีซ่าแล้ว และค่าวางมัดจำห้องพัก ฯลฯ

### การชำระเงิน

- ❖ ส่งใบจองทัวร์และชำระเงินมัดจำภายใน 3 วันนับจากวันที่จอง เงินมัดจำถือเป็นการยืนยันการจองของท่าน
  - เงินท่านละ 20,000 บาท
- ❖ ชำระค่าทัวร์ส่วนที่เหลือทั้งหมดล่วงหน้า 14 วันก่อนเดินทาง
- ❖ ช่วงเทศกาล หรือ High Season (เทศกาลปีใหม่ ตรุษจีน ตลอดเดือนเมษายน วันแรงงาน และตลอดเดือนตุลาคม ต้องชำระล่วงหน้า 21 วันก่อนการเดินทาง)
- ❖ หากท่านไม่ชำระเงินส่วนที่เหลือตามกำหนดวันดังกล่าว ทางบริษัทฯ ถือว่าท่านยกเลิกการเดินทางโดยไม่มีเงื่อนไขและขอสงวนสิทธิ์ในการคืนเงินตามเงื่อนไขการยกเลิก
- ❖ เมื่อท่านได้ ชำระเงินมัดจำหรือทั้งหมด ไม่ว่าจะเป็นการชำระผ่านบัญชี ของบริษัทฯ หรือชำระโดยตรงกับทางบริษัทฯ จะขอถือว่าท่านรับทราบและยอมรับในเงื่อนไขต่างๆ ของบริษัทฯ ที่ได้ระบุไว้โดยทั้งหมด

### การยกเลิก

1. ถ้านักท่องเที่ยวแจ้งยกเลิกการเดินทางล่วงหน้าก่อน 30 วัน ให้คืนในอัตราร้อยละ 100 ของเงินค่าบริการ
2. ถ้านักท่องเที่ยวแจ้งยกเลิกการเดินทางล่วงหน้าก่อน 15 วัน ให้คืนในอัตราร้อยละ 50 ของเงินค่าบริการ
3. ถ้านักท่องเที่ยวแจ้งยกเลิกการเดินทางล่วงหน้าก่อนน้อยกว่า 15 วัน ไม่ต้องคืนเงินค่าบริการ

### การขอเปลี่ยนแปลงวันเดินทาง

- ❖ หากผู้เดินทางมีความประสงค์จะขอเปลี่ยนแปลงวันเดินทางสามารถทำได้โดยไม่เสียค่าใช้จ่าย ตามเงื่อนไข ดังนี้
  - ล่วงหน้าก่อนการเดินทาง 21 วันในช่วงปกติ
  - ล่วงหน้าก่อนการเดินทาง 30 วันก่อนการเดินทางในช่วงเทศกาลหรือ HIGH SEASON (เทศกาลปีใหม่, ตรุษจีน, ตลอดเดือนเมษายน, พฤษภาคมและเดือนตุลาคม)

### ตัวเครื่องบิน

- ❖ ในการเดินทางเป็นหมู่คณะผู้โดยสารจะต้องเดินทางไป-กลับพร้อมกันหากต้องการเลื่อนวันเดินทางกลับท่านจะต้องชำระค่าใช้จ่ายส่วนต่างที่สายการบินเรียกเก็บและการจัดที่นั่งของกลุ่มเป็นไปโดยสายการบินเป็นผู้กำหนดซึ่งทางบริษัทฯ ไม่สามารถเข้าไปแทรกแซงได้และในกรณียกเลิกการเดินทางถ้าทางบริษัทฯ ได้ดำเนินการออกตัวเครื่องบินไปแล้วผู้เดินทางต้องรอ REFUND ตามระบบของสายการบินเท่านั้นและหากท่านไม่แน่ใจในวันเดินทางดังกล่าวกรุณาตรวจสอบ



กับเจ้าหน้าที่ฯ เพื่อยืนยันในกรณีที่ตัวเครื่องบินสามารถทำ REFUND ได้หรือไม่ ก่อนที่ท่านจะชำระเงินค่าตั๋วส่วนที่เหลือ

#### การสะสมไมล์ของสายการบิน

- ❖ การเดินทางเป็นหมู่คณะของการบินไทยในกรณีตัวกรุ๊ปสามารถสะสมไมล์กับเครือ Star Alliance ได้ 50% , ออสเตรียนแอร์ไลน์ 100 % , ส่วนสายการบินฟินแอร์ , ลูฟฮันซ่า , สแกนดิเนเวียนแอร์ไลน์ , สิงคโปร์แอร์ไลน์ ขึ้นอยู่กับเงื่อนไขการสะสมไมล์ของสายการบินนั้นๆ ซึ่งการเปลี่ยนแปลงเงื่อนไขบางส่วนหรือทั้งหมดเป็นสิทธิของสายการบินเท่านั้น

#### ค่าธรรมเนียมน้ำมันเชื้อเพลิงและค่าประกันวินาศภัยทางอากาศ

- ❖ คิดตามอัตราที่ทางสายการบินปรับค่าธรรมเนียม ณ วันที่ล่าสุดที่มีการปรับค่าธรรมเนียม
- ❖ หากสายการบินมีการปรับขึ้นราคาในภายหลังถือเป็นค่าตั๋วส่วนเพิ่มที่ทางบริษัทฯ ขอสงวนสิทธิ์ในการเรียกเก็บตามความเป็นจริง ณ วันที่ออกตั๋ว