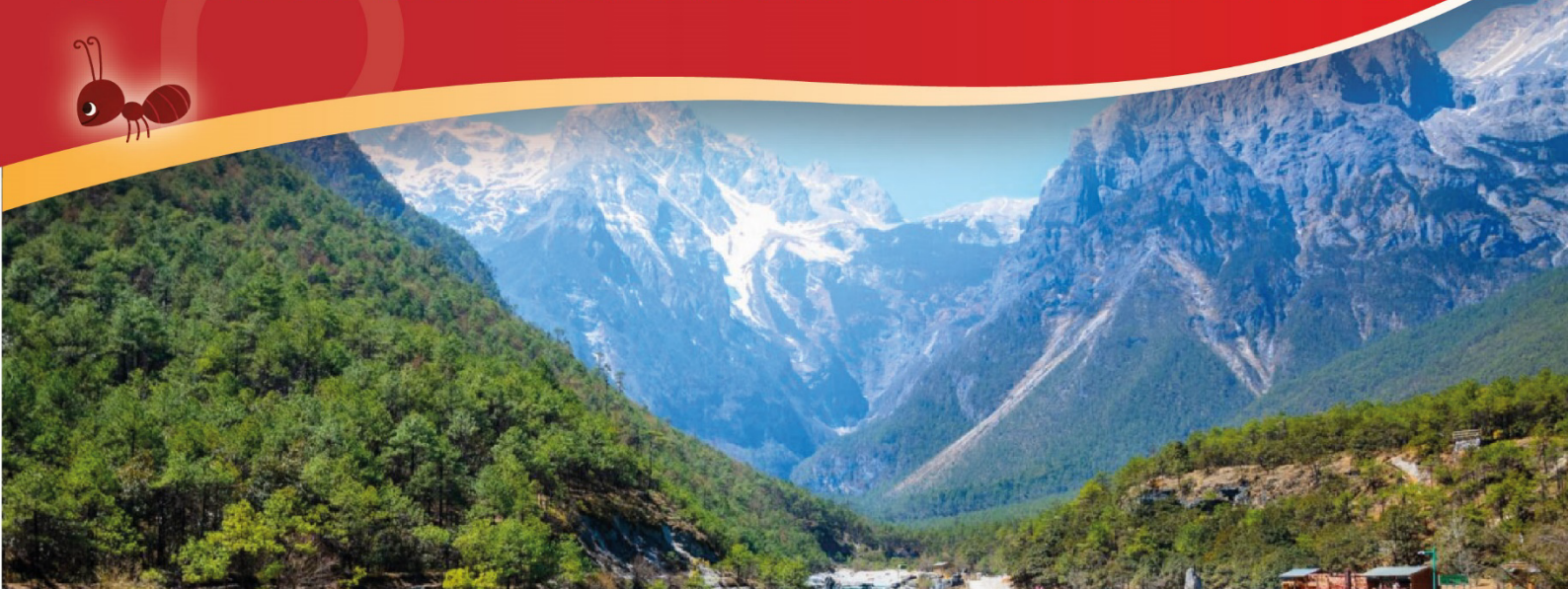


HAPPINESS KUNMING-DALI-LIJIANG-SHANGRI-LA 6D5N



CHINA

พ.ค. 7-12, 21-26

มี.ย. 11-16, 25-30

ก.ค. 9-14, 23-28

ส.ค. 27 ส.ค.-1 ก.ย.

ก.ย. 10-15, 24-29



46,900.-



คุนหมิง ◦ ต้าหลี่ ◦ ลี่เจียง ◦ แชงกรีล่า

- สายการบินประจำชาติ Full Service มีอาหารร้อนเสิร์ฟทั้งไปและกลับ
- พักโรงแรมห้าดาวได้มาตรฐาน 4-5 ดาว
- ราคาทัวร์รวมทุกอย่างไม่ต้องจ่ายเพิ่ม
- ไม่พลาด! สุกี่เห็ด / สุกี่ปลาแช่ม่วน



ชมโชว์ IMPRESSION LIJIANG



วัดลามะชงจ้านหลิน



ไม่หลงร้านช้อปปิ้ง



บริการน้ำดื่ม



10 คน ออกเดินทาง

วันที่	โปรแกรมการเดินทาง	มื้ออาหาร			โรงแรม
		เช้า	กลางวัน	เย็น	
1	กรุงเทพฯ - คุนหมิง โดย TG 612 (10.55-14.05) - เมืองต้าหลี่	-	-	✓	Feilong Hotel , Dali หรือเทียบเท่า  
2	ต้าหลี่ - เมืองโบราณต้าหลี่ - ผ่านชมเจดีย์สามองค์ - จงเตี้ยน - เมืองโบราณแชงกรีล่า - ช่องแคบเสื่อกระโจน (ไม่รวมบันไดเลื่อนขึ้นลง)	✓	✓	✓	Hitton Garden Hotel, Shangri-La หรือเทียบเท่า  
3	แชงกรีล่า - วัดลามะชงจ้านหลิน - ทุ่งหญ้าม้าฟ้าไฟ - สระมิงกรดำ - เมืองโบราณลี่เจียง	✓	✓	✓	Hitton Lijiang Hotel, Lijiang หรือเทียบเท่า  
4	ลี่เจียง - ภูเขาหิมะมังกรหยก - ธารน้ำแข็งบนภูเขาหิมะมังกรหยก (นั่งกระเช้าใหญ่) - ชมโชว์ IMPRESSION LIJIANG - ภูเขาพระจันทร์สีน้ำเงิน (รวมรถราง) - อุทยานน้ำหยก	✓	✓	✓	Hitton Lijiang Hotel, Lijiang หรือเทียบเท่า  
5	ลี่เจียง - นั่งรถไฟความเร็วสูง - คุนหมิง - สวนน้ำตก - ช้อปปิ้งถนนคนเดิน	✓	✓	✓	Crowne Plaza Kunming City Centre หรือเทียบเท่า  
6	คุนหมิง - วัดหยวงกวง กรุงเทพฯ - คุนหมิง โดย TG 613 (15.20-16.35)	✓	✓		อาหาร ส่วน 15 มื้อ      สิ่งอำนวยความสะดวก

วันแรก กรุงเทพฯ – Kunming – Dali

08.00 น. คณะพร้อม ณ ท่าอากาศยานสุวรรณภูมิ อาคารผู้โดยสารขาออก ชั้น 4 เคาน์เตอร์ D สายการบินไทย เจ้าหน้าที่ของบริษัทฯ คอยให้การต้อนรับและอำนวยความสะดวกด้านสัมภาระ

10.55 น. ออกเดินทางสู่ **เมือง Kunming** มณฑลยูนนาน ประเทศสาธารณรัฐประชาชนจีน โดย สายการบินไทย เที่ยวบินที่ TG 612

14.05 น. เดินทางถึง **สนามบินเมือง Kunming** นำท่านผ่านขั้นตอนการตรวจคนเข้าเมืองและพิธีการทางศุลกากร จากนั้นนำท่านเดินทางสู่ **เมือง Dali** เขตปกครองตนเองของชนเผ่าไป ทางตะวันตกเฉียงใต้ของจีนใน มณฑลยูนนานตั้งอยู่ระหว่างทะเลสาบเอ๋อไห่กับภูเขาฉางชานที่ระดับ 1,975 เมตรเหนือระดับน้ำทะเล โดยมีชนกลุ่มน้อยอาศัยอยู่ร่วมกันกว่า 20 เชื้อชาติ เดิมมีชื่อว่า “หนันเจา” หรืออาณาจักรน่านเจ้า (ค.ศ. 738 – 903) จนกระทั่งชาวไปได้เข้ามาสถาปนาอาณาจักรต้าหลี่ (ค.ศ. 937) และต่อมาในค.ศ. 1253 อาณาจักรต้าหลี่ก็ถูก กุบไลข่าน ผู้เป็นจักรพรรดิชาวมองโกลพิชิตลง แต่ก็ยังคงเหลือร่องรอยอารยธรรมเก่าให้พบเห็นได้บนเส้นทางจากต้าหลี่ถึงลี่เจียง

ค่ำ **รับประทานอาหารค่ำ ณ ภัตตาคาร**
นำท่านเข้าสู่ที่พัก Feilong Hotel , Dali 4 ดาว หรือเทียบเท่า



วันที่สอง Dali – เมืองโบราณต้าหลี่ - ผ่านชมเจดีย์สามองค์ - จงเตี้ยน - เมืองโบราณแชงกรีล่า - ช่องแคบเสื่อกระโจน (ไม่รวมบันไดเลื่อนขึ้นลง)

เช้า **รับประทานอาหารเช้า ณ ห้องอาหารของโรงแรม**

จากนั้นนำท่าน **เมืองโบราณต้าหลี่** (Dali Old Town หรือ Dali Ancient City) สถานที่ท่องเที่ยวที่มีชื่อเสียงมากที่สุดของ เมืองต้าหลี่ (Dali) มณฑลยูนนาน (Yunnan) ประเทศจีน ที่มีประวัติความเป็นมายาวนานถึง 1,200 ปี ในอดีตเคยเป็นเมืองหลวงและศูนย์กลางความเจริญรุ่งเรืองของอาณาจักรน่านเจ้า (Nanzhao) และ อาณาจักรต้าหลี่ (Dali Kingdom) รายล้อมไปด้วย ทะเลสาบเอ๋อไห่ (Erhai Lake) ทางทิศตะวันออก และ เทือกเขาฉางชาน (Cangshan Mountains) ทางทิศตะวันตก นำท่านผ่านชม **เจดีย์สามองค์** ซึ่งเป็นสัญลักษณ์แห่งเมืองต้าหลี่ เจดีย์ 3 องค์ มีองค์ประธาน 16 ชั้นอยู่ตรงกลาง มีชื่อเรียกว่า “เขียนสวีนิถา”



สูง 69.13 เมตร ประดิษฐานเมื่อสร้างอาณาจักรต้าหลี่ เมื่อประมาณ 1,000 ปี ที่ผ่านมา ถูกลมฝนกัดกร่อน
 เผชิญแผ่นดินไหวหลายครั้งแต่ก็มีการบูรณะเรื่อยมา พุทธศาสนาที่เมืองต้าหลี่เจริญเติบโต และรุ่งเรือง
 อย่างมาก ในสมัยราชวงศ์หยวนและราชวงศ์หมิง

กลางวัน

รับประทานอาหารกลางวัน ณ ภัตตาคาร

จากนั้นเดินทางสู่ **เมืองจางเตี้ยน** เพื่อนำท่านเดินทางสู่ **เมืองโบราณแซงกรีล่า** เมืองโบราณแซงกรีล่าเป็น
 ชุมชนเก่าของชาวทิเบต ชาวบ้านเรียกเกลทัง รายล้อมไปด้วย
 ร้านอาหาร ร้านกาแฟ ร้านของที่ระลึกและเกสต์เฮาส์ ถนนดิน
 กลายเป็นถนนปูด้วยหินกรวด ตอนเย็นจะมีการแสดงพื้นบ้านของ
 ชาวทิเบตที่จัดรูส์ใหญ่ ด้านหลังเมืองเก่าจะมองเห็น กังลอมนต์



สีทอง สูง 23 เมตร ผู้คนนิยมไปหมუნวนเพื่อให้ทสวดนั้นกังวานไป
 ถึงสรวงสวรรค์ ต่อด้วย **ช่องแคบเสือกระโจน (ไม่รวมบันไดเลื่อนขึ้นลง)** เป็นช่องหุบเขาเหนือแม่น้ำแยงซี

ในมณฑลยูนนาน สาธารณรัฐประชาชนจีน ตั้งอยู่ห่างจากเมืองลี่
 เจียงไปทางเหนือ 60 กิโลเมตร เป็นสถานที่ท่องเที่ยวสำคัญแห่ง
 หนึ่งของการมาเที่ยวเส้นทางต้าหลี่ แซงกรีล่า ลี่เจียง ช่องแคบเสือ
 กระโจนยังได้รับขึ้นทะเบียนเป็นมรดกโลก UNESCO อีกด้วย
 ตั้งอยู่ระหว่างทางแยกของเมืองลี่เจียงและเมืองจางเตี้ยน เป็นหุบ
 เขาในช่วงที่แม่น้ำแยงซีไหลลงมาจากจินซาเจียง (แม่น้ำทรายทอง)



ค่ำ

รับประทานอาหารค่ำ ณ ภัตตาคาร

นำท่านเข้าสู่ที่พัก Hiton Garden Hotel, Shangri-La หรือเทียบเท่า



วันที่สาม **แซงกรีล่า – วัดลามะชงจ้านหลิน – ทุ่งหญ้าป่าไม้ – สระมังกรดำ – เมืองโบราณลี่เจียง**

เช้า

รับประทานอาหารเช้า ณ ห้องอาหารของโรงแรม

จากนั้นนำท่านชม **วัดลามะชงจ้านหลิน** วัดลามะที่มีอายุเก่าแก่กว่า 300 ปี และมีพระลามะจำพรรษาอยู่มากกว่า 700 รูป สร้างขึ้นโดยทะเลลามะองค์ที่ 5 ในปี พ.ศ. 2222 ใช้เวลาก่อสร้าง 18 ปี จึงแล้วเสร็จโดยจักรพรรดิแห่งราชวงศ์ชิง วัดจ้านหลินนี้มีรูปแบบคล้ายพระราชวังโปตาลาที่นครลาซา แห่งทิเบต แต่ขนาดมีการย่อส่วนลงมา หากว่าโปตาลาเป็นศูนย์กลางจิตใจของชาวทิเบต วัดจ้านหลินชื่อนี้ถือว่าเป็นศูนย์กลางแห่งพุทธศาสนิกชนในบริเวณที่ราบสูงทิเบตนั่นเอง ท่านจะได้สัมผัสกับวัฒนธรรมของชาวทิเบตเพราะที่นี่คือเขตทิเบตน้อยนำท่านชม **ทุ่งหญ้านำผาไห่** ก่อตั้งขึ้นเมื่อปี พ.ศ. 2527 และได้รับการขึ้นทะเบียนเป็นพื้นที่ชุ่มน้ำที่สำคัญระหว่างประเทศในปี พ.ศ. 2547 เป็นทะเลสาบตามฤดูกาลที่ราบสูง บางครั้งก็เป็นทะเลสาบพื้นที่ชุ่มน้ำที่ราบสูง บางครั้งก็เป็นทุ่งหญ้าสูง ทุ่งหญ้าเขียวสดานที่ลึกลับนี้คือความมหัศจรรย์ของย่านแซงกรีล่า



**กลางวัน
บ่าย**

รับประทานอาหารกลางวัน ณ ภัตตาคาร

นำท่านเดินทางกลับสู่ **ลี่เจียง** เพื่อนำท่านสู่ **สระน้ำมังกรดำ** น้ำในสระเป็นน้ำที่ไหลลงมาจากภูเขาหิมะมังกรหยกและซึมลงในทรายมาหยุดขึ้นที่สระน้ำมังกรดำ ชมทิวทัศน์ของยอดเขามังกรหยกที่งดงาม และภาพสะท้อนของภูเขามังกรหยก บนผิวน้ำในสระที่ใสราวกับกระจกเงา นำท่านเดินทางสู่ **เมืองโบราณลี่เจียง** เมืองเก่ากว่า 800 ปี ที่มีสถาปัตยกรรม ประวัติศาสตร์และวัฒนธรรมแตกต่างไปจากเมืองโบราณอื่นๆของจีน เนื่องจากเป็นเมืองที่เป็นที่ตั้งรกรากของชาวนาซี มาตั้งแต่สมัยโบราณ เมืองนี้ยังได้รับการขนานนามว่า "เวนิสแห่งตะวันออก" และเป็นเมืองมรดกโลกอีกด้วย

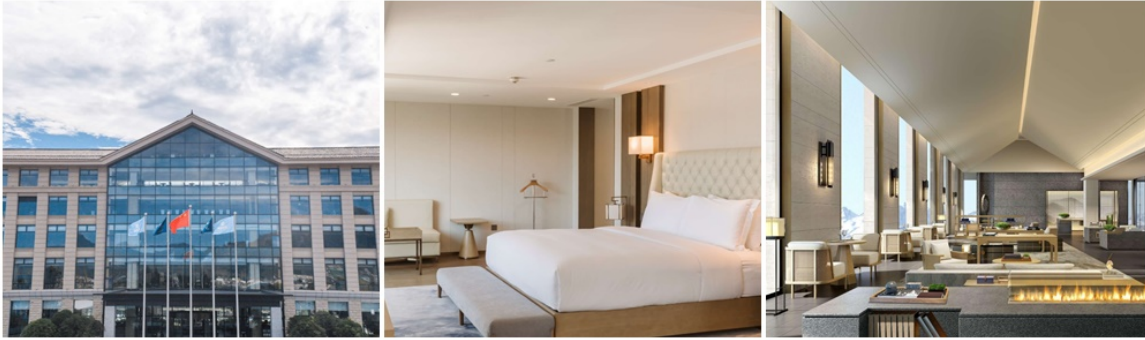


ค่ำ

รับประทานอาหารค่ำ ณ ภัตตาคาร

นำท่านเข้าสู่ที่พัก Hitton Lijiang Hotel, Lijiang หรือเทียบเท่า



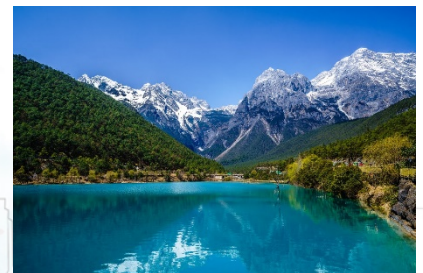


วันที่สี่ **ลี่เจียง – ภูเขาหิมะมังกรหยก – ธารน้ำแข็งบนภูเขาหิมะมังกรหยก (นั่งกระเช้าใหญ่) –**
ชมโชว์ IMPRESSION LIJIANG – หุบเขาพระจันทร์สีน้ำเงิน (รวมรถราง) –
อุทยานน้ำหยก

เช้า

รับประทานอาหารเช้า ณ ห้องอาหารของโรงแรม

นำท่านเดินทางสู่ ภูเขาหิมะมังกรหยก ตลอดเส้นทางท่านจะได้เห็นภูเขาศักดิ์สิทธิ์ของชนเผ่าในลี่เจียง ซึ่งยอดเขาที่สูงที่สุดของเทือกเขานี้สูงจากระดับน้ำทะเลถึง 5,596 เมตร มีหิมะปกคลุมเกือบตลอดทั้งปี ทิวเขาแห่งนี้เมื่อมองจากระยะไกล จะเห็นเป็นลักษณะคล้ายมังกรกำลังเลื้อย สีขาวของหิมะที่ปกคลุมอยู่นั้นดูราวกับหยกขาว ที่ตัดกับสีน้ำเงินของท้องฟ้า คล้ายมังกรขาวบนผากฟ้า ทิวเขาแห่งนี้จึงได้ชื่อว่า ภูเขาหิมะมังกรหยก นำท่านโดยสารกระเช้าไฟฟ้า ใหญ่ขึ้นสู่ จุดชมวิวสูงสุดของภูเขาหิมะมังกรหยกที่เรียกว่า **สวนธารน้ำแข็ง (GLACIER PARK)** ซึ่งสูงจากระดับน้ำทะเล 4,506 เมตร จากนั้นนำท่านชม **IMPRESSION LIJIANG** โชว์อันยิ่งใหญ่ โดยผู้กำกับชื่อก้องโลก **จาง อวี๋ โหมว** ได้เนรมิตให้ภูเขาหิมะมังกรหยกเป็นฉากหลัง และบริเวณทุ่งหญ้าเป็นเวทีการแสดง โดยใช้นักแสดงกว่า 600 ชีวิต แสง สี เสียง การแต่งกายตระการตา เล่าเรื่องราวชีวิตความเป็นอยู่ และชาวเผ่าต่างๆ ของเมืองลี่เจียง ต่อด้วย **หุบเขาพระจันทร์สีน้ำเงิน (รวมรถราง)** หรือ Blue Moon Valley ที่นี่เป็นทะเลสาบที่อยู่กลางหุบเขาอีกด้านหนึ่งในอุทยานเดียวกันกับภูเขาหิมะมังกรหยก เมืองลี่เจียง น้ำในทะเลสาบแห่งนี้มาจากการละลายของหิมะบนภูเขาหิมะไหลมารวมกันบริเวณนี้ ทำให้น้ำบริเวณนี้เป็นสีฟ้าเทอร์ควอยซ์ ซึ่งน้ำในทะเลสาบจะมีความเย็นเฉียบตลอดทั้งปี



กลางวัน

รับประทานอาหารกลางวัน ณ ภัตตาคาร

บ่าย

นำท่านเดินทางสู่ **อุทยานน้ำหยก** หรือ Jade Water Village เป็นสถานที่ท่องเที่ยวแห่งใหม่ในลี่เจียง

เป็นหัวใจทางด้านวัฒนธรรมของชนเผ่านาซี กลมกลืนกับธรรมชาติ
ที่งดงามอันประกอบด้วย ประตูลีเจียง ซึ่งมีรูปปั้นแกะสลักด้วยไม้
ข้างขวาเป็นพ่อ ข้างซ้ายเป็นแม่ และน้ำตกมังกร ที่ไหลไปตามไหล่
เขา แบ่งได้ 3 ชั้น ชั้นแรกมีชื่อว่า "มังกรออกถ้ำ" ชั้นที่สองชื่อ
"มังกรเล่นน้ำ" ชั้นที่สามชื่อ "มังกรโอบยบิน"และยังมีต้นไม้อายุ
ซึ่งเป็นที่สักการบูชาของคนในพื้นที่มีอายุมากกว่า 500 ปี



คำ

รับประทานอาหารค่ำ ณ ภัตตาคาร

นำท่านเข้าสู่ที่พัก Hitton Lijiang Hotel, Lijiang หรือเทียบเท่า

วันที่ห้า

ลี่เจียง - นั่งรถไฟความเร็วสูง - คุณหมิง - สวนน้ำตก - ช้อปปิ้งถนนคนเดิน

เช้า

รับประทานอาหารเช้า ณ ห้องอาหารของโรงแรม

จากนั้นนำท่านเดินทางสู่สถานีรถไฟลี่เจียง เพื่อนำท่านเดินทางทางกลับสู่ เมืองคุณหมิง (ใช้เวลาประมาณ 3 ชั่วโมง)

กลางวัน

รับประทานอาหารกลางวัน ณ ภัตตาคาร

บ่าย

จากนั้นนำท่านเดินทางสู่ สวนน้ำตก แลนด์มาร์คใหม่ใหญ่ยักษ์แห่งเมืองจินสวนสาธารณะใจกลางเมือง
คุณหมิงแห่งนี้เปิดให้บริการเมื่อปี 2016 ถือเป็นสถานที่ท่องเที่ยว
แห่งใหม่และเป็นที่พักผ่อนหย่อนใจยอดฮิตของชาวเมืองคุณหมิง
เป็นสวนสาธารณะขนาดใหญ่ที่ใช้เวลาสร้างกว่า 3 ปี ภายใน
ประกอบไปด้วยน้ำตกและทะเลสาบอีก 2 แห่ง ที่สร้างขึ้นด้วยฝีมือ
มนุษย์ ไฮไลท์ของสวนอย่าง น้ำตกใหญ่ยักษ์นั้น กว้างกว่า 400
เมตร และมีความสูงถึง 12.5 เมตร ถือเป็นน้ำตกฝีมือมนุษย์ที่ยาว
ติดอันดับของเอเชีย จากนั้นนำท่านเดินทางต่อสู่ **ช้อปปิ้งที่ถนน**



คนเดิน ตามอัยยาศัย ณ ที่แห่งนี้ ได้ตามอัยยาศัย มีสินค้ามากมาย
ให้ท่านได้ละลาย ทรัพย์ อาทิ เสื้อผ้า กระเป๋า รองเท้า มือถือ ฯลฯ



คำ

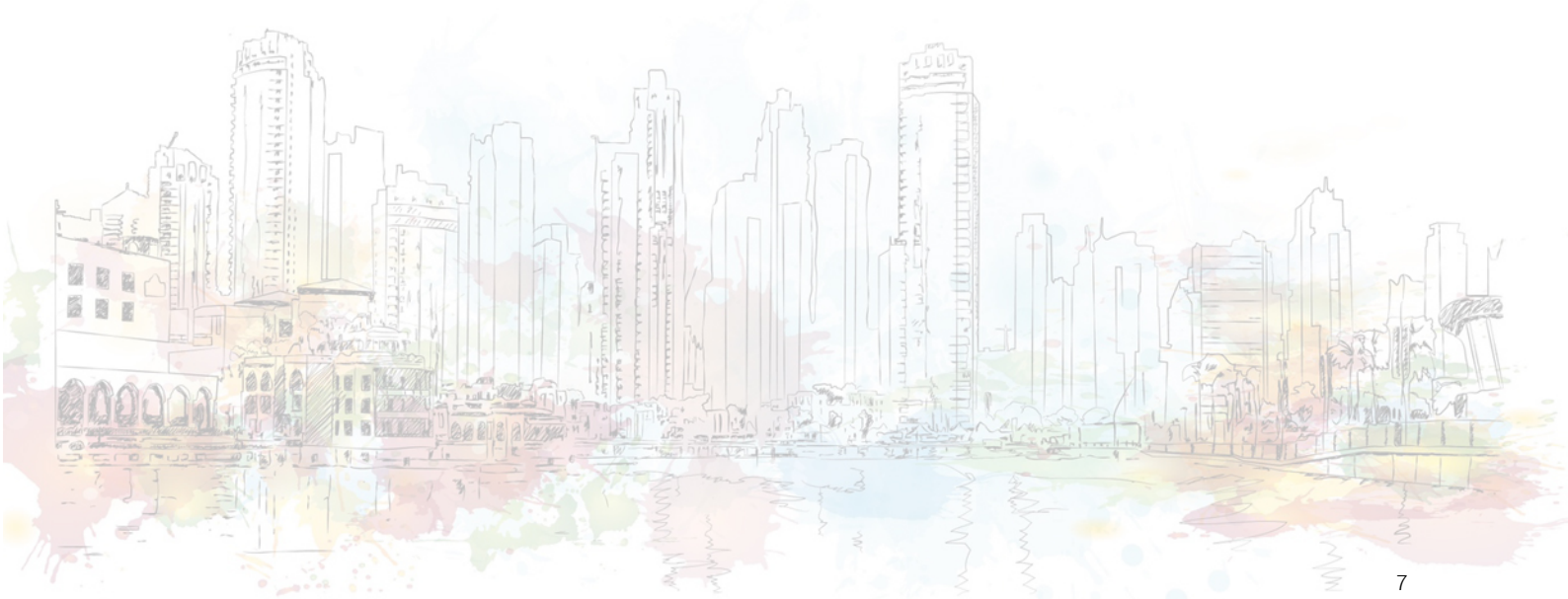
รับประทานอาหารค่ำ ณ ภัตตาคาร

นำท่านเข้าสู่ที่พัก Crowne Plaza Kunming City Centre หรือเทียบเท่า

<https://www.ihg.com/crowneplaza/hotels/cn/zh/kunming/kmgcc/hoteldetail>



วันที่หก	คุนหมิง – วัดหยวนทง – กรุงเทพฯ
เช้า	<p>รับประทานอาหารเช้า ณ ห้องอาหารของโรงแรม</p> <p>นำท่านนมัสการสิ่งศักดิ์สิทธิ์ ณ วัดหยวนทง ซึ่งเป็น “วัดที่ใหญ่ที่สุดในนครคุนหมิง” มีประวัติความเป็นมายาวนานกว่า 1,200 ปี ตั้งอยู่ทางทิศตะวันออกเฉียงเหนือของเมืองคุนหมิง ให้ท่านชมสถาปัตยกรรมแบบจีนโบราณ มีโบสถ์ที่งดงาม สระน้ำใสสะอาด ท่านสามารถมองเห็นทัศนียภาพรอบๆ ภูเขาและเมืองคุนหมิง นำท่านนมัสการพระพุทธรูปจำลอง ซึ่งอัญเชิญมาจากประเทศไทย สมัยที่ พล.เกรียงศักดิ์ ชมะนันทน์ เป็นนายกรัฐมนตรีได้มีการอัญเชิญพระพุทธรูปชินราชมาประดิษฐาน ณ วัดแห่งนี้</p>
กลางวัน	<p>รับประทานอาหารกลางวัน ณ ภัตตาคาร</p> <p>ได้เวลาอันสมควรนำคณะเดินทางสู่สนามบินคุนหมิง เพื่อตรวจเช็คสัมภาระ และเอกสารการเดินทาง</p>
15.20 น.	เดินทางกลับกรุงเทพฯ โดยสายการบินไทย TG613
16.35 น.	เดินทางถึง ท่าอากาศยานสุวรรณภูมิ กรุงเทพฯ โดยสวัสดิภาพ



อัตราค่าบริการ

กำหนดการเดินทาง	มิถุนายน	25-30
	กรกฎาคม	09-14, 23-28
	สิงหาคม	27 ส.ค.-01 ก.ย.
	กันยายน	10-15, 24-29

ราคาท่านละ	ราคารวมตัว เครื่องบิน	ราคาไม่รวมตัว เครื่องบิน
ผู้ใหญ่ พักห้องละ 2 ท่าน	46,900.-	32,500.-
เด็กอายุต่ำกว่า 12 ปี พักกับผู้ใหญ่ 1 ท่าน มีเตียงเสริม	46,900.-	32,500.-
เด็กอายุต่ำกว่า 12 ปี พักกับผู้ใหญ่ 2 ท่าน มีเตียงเสริม	46,900.-	32,500.-
พักห้องเดี่ยวเพิ่มอีกท่านละ	6,900.-	6,900.-

หมายเหตุ

1. การเดินทางในแต่ละครั้งต้องมีผู้ใหญ่เดินทางจำนวน 10 ท่านขึ้นไป
2. ราคานี้อาจเปลี่ยนแปลงได้เนื่องจากการผันผวนของราคาค่าน้ำมันเชื้อเพลิงที่อาจเกิดขึ้นได้ในภายหลังการออกราคานี้

อัตรานี้รวม

- ค่าตัวเครื่องบินไป - กลับ ชั้นประหยัดสายการบินและเส้นทางตามระบุในรายการ รวมค่าภาษีสนามบินแล้ว
- ค่าโรงแรมห้องพัก 2 ท่านต่อห้องตามรายการที่ระบุเท่านั้น
- ค่าอาหาร เครื่องดื่มตามรายการที่ระบุเท่านั้น
- ค่าพาหนะรับส่ง และค่าเข้าชมสถานที่ต่างๆตามรายการที่ระบุเท่านั้น
- ค่ามัคคุเทศก์ของบริษัทฯจากกรุงเทพฯที่คอยอำนวยความสะดวกแก่ท่านตลอดการเดินทางในต่างประเทศ
- ค่าขนกระเป๋าเดินทางน้ำหนักรวมไม่เกิน 25 กก.ต่อท่าน
- ค่าประกันอุบัติเหตุระหว่างการเดินทาง จากบริษัทประกันในประเทศไทย คุ้มครองในวงเงินท่านละ 1,000,000 บาท

อัตรานี้ไม่รวม

- ค่าทำหนังสือเดินทางหรือพาสปอร์ต
- ค่าใช้จ่ายส่วนตัวนอกเหนือในรายการเช่นค่าโทรศัพท์, ค่าซักรีด, ค่าเครื่องดื่มและอาหารที่สั่งเพิ่มเติมจากรายการที่ทางบริษัทฯ จัดให้ เป็นต้น
- ค่าน้ำหนักกระเป๋าเดินทางในกรณีน้ำหนักเกินกว่าสายการบินกำหนด คือ 25 กิโลกรัมต่อท่าน
- ค่าธรรมเนียมในการยื่นใบอนุญาตสำหรับคนต่างด้าวที่กลับเข้าประเทศ

เงื่อนไขการเดินทาง

- ❖ บริษัทฯ ขอสงวนสิทธิ์ในการยกเลิกการเดินทางกรณีมีผู้เดินทางต่ำกว่า 10 ท่านโดยจะแจ้งให้ผู้เดินทางทราบล่วงหน้าก่อน 15 วัน
- ❖ บริษัทฯ ขอสงวนสิทธิ์ในการปรับเปลี่ยนโปรแกรมเพื่อความเหมาะสมโดยมีต้องแจ้งล่วงหน้า สาเหตุอันเนื่องมาจากการล่าช้าของสายการบิน, การนัดหยุดงาน, ภัยธรรมชาติ, การก่อวินาศกรรม, การก่อจลาจล, อุบัติเหตุฯลฯ โดยจะคำนึงถึงผลประโยชน์ของผู้เดินทางเป็นสำคัญ
- ❖ บริษัทฯ จะไม่รับผิดชอบค่าใช้จ่ายที่เกิดขึ้นหากท่านถูกปฏิเสธการเข้าเมืองอันเนื่องจากการกระทำที่ส่อไปในทางผิดกฎหมายหรือการหลบหนีเข้าเมืองฯลฯ และจะไม่คืนเงินค่าทัวร์ที่ชำระมาแล้ว
- ❖ บริษัทฯ ขอสงวนสิทธิ์ในการยกเลิกการเดินทางในกรณีที่เกิดภัยพิบัติทางธรรมชาติ อาทิ ซึนามิ แผ่นดินไหว ภูเขาไฟระเบิด อุทกภัย วาตภัย ฯลฯ อันนอกเหนือจากการควบคุมของบริษัทฯ โดยทางบริษัทฯ จะขอเก็บเฉพาะค่าใช้จ่ายที่เกิดขึ้นตามจริงเท่านั้น เช่น ค่ามัดจำตัวเครื่องบิน, ค่าวีซ่าในกรณีที่ยื่นวีซ่าแล้ว และค่าวางมัดจำห้องพัก ฯลฯ

การชำระเงิน

- ❖ ส่งใบจองทัวร์และชำระเงินมัดจำภายใน 3 วันนับจากวันที่จอง เงินมัดจำถือเป็นการยืนยันการจองของท่าน
 - เงิน 20,000 บาท
- ❖ ชำระค่าทัวร์ส่วนที่เหลือทั้งหมดล่วงหน้า 14 วันก่อนเดินทาง
- ❖ ช่วงเทศกาล หรือ High Season (เทศกาลปีใหม่ ตรุษจีน ตลอดเดือนเมษายน วันแรงงาน และตลอดเดือนตุลาคม ต้องชำระล่วงหน้า 21 วันก่อนการเดินทาง)
- ❖ หากท่านไม่ชำระเงินส่วนที่เหลือตามกำหนดวันดังกล่าว ทางบริษัทฯ ถือว่าท่านยกเลิกการเดินทางโดยไม่มีเงื่อนไขและขอสงวนสิทธิ์ในการคืนเงินตามเงื่อนไขการยกเลิก
- ❖ เมื่อท่านได้ ชำระเงินมัดจำหรือทั้งหมด ไม่ว่าจะเป็นการชำระผ่านบัญชี ของบริษัทฯ หรือชำระโดยตรงกับทางบริษัทฯ จะขอถือว่าท่านรับทราบและยอมรับในเงื่อนไขต่างๆ ของบริษัทฯ ที่ได้ระบุไว้โดยทั้งหมด

การยกเลิก

1. ถ้านักท่องเที่ยวแจ้งยกเลิกการเดินทางล่วงหน้าก่อน 30 วัน ให้คืนในอัตราร้อยละ 100 ของเงินค่าบริการ
2. ถ้านักท่องเที่ยวแจ้งยกเลิกการเดินทางล่วงหน้าก่อน 10 วัน ให้คืนในอัตราร้อยละ 50 ของเงินค่าบริการ
3. ถ้านักท่องเที่ยวแจ้งยกเลิกการเดินทางล่วงหน้าน้อยกว่า 15 วัน ไม่ต้องคืนเงินค่าบริการ

การขอเปลี่ยนแปลงวันเดินทาง

- ❖ หากผู้เดินทางมีความประสงค์จะขอเปลี่ยนแปลงวันเดินทางสามารถทำได้โดยไม่เสียค่าใช้จ่าย ตามเงื่อนไข ดังนี้
 - ล่วงหน้าก่อนการเดินทาง 30 วันในช่วงปกติ
 - ล่วงหน้าก่อนการเดินทาง 45 วันก่อนการเดินทางในช่วงเทศกาลหรือ HIGH SEASON (เทศกาลปีใหม่, ตรุษจีน, ตลอดเดือนเมษายน, พฤษภาคมและเดือนตุลาคม)

ตัวเครื่องบิน

- ❖ ในการเดินทางเป็นหมู่คณะผู้โดยสารจะต้องเดินทางไป-กลับพร้อมกันหากต้องการเลื่อนวันเดินทางกลับท่านจะต้องชำระค่าใช้จ่ายส่วนต่างที่สายการบินเรียกเก็บและการจัดที่นั่งของกรุ๊ปเป็นไปโดยสายการบินเป็นผู้กำหนดซึ่งทางบริษัทฯ ไม่สามารถเข้าไปแทรกแซงได้และในกรณียกเลิกการเดินทางถ้าทางบริษัทฯ ได้ดำเนินการออกตั๋วเครื่องบินไปแล้วผู้เดินทางต้องรอ REFUND ตามระบบของสายการบินเท่านั้นและหากท่านไม่แน่ใจในวันเดินทางดังกล่าวกรุณาตรวจสอบกับเจ้าหน้าที่ฯ เพื่อยืนยันในกรณีที่ตั๋วเครื่องบินสามารถทำ REFUND ได้หรือไม่ก่อนที่ท่านจะชำระเงินค่าทัวร์ส่วนที่เหลือ

การสะสมไมล์ของสายการบิน

- ❖ การเดินทางเป็นหมู่คณะของการบินไทยในกรณีตัวกรุ๊ปสามารถสะสมไมล์กับเครือ Star Alliance ได้ 50% , ออสเตรียนแอร์ไลน์ 100 % , ส่วนสายการบินฟินแอร์ , ลูฟท์ฮันซ่า , สแกนดิเนเวียนแอร์ไลน์ , สิงคโปร์แอร์ไลน์ขึ้นอยู่กับเงื่อนไขการสะสมไมล์ของสายการบินนั้นๆ ซึ่งการเปลี่ยนแปลงเงื่อนไขบางส่วนหรือทั้งหมดเป็นสิทธิของสายการบินเท่านั้น

ค่าธรรมเนียมน้ำมันเชื้อเพลิงและค่าประกันวินาศภัยทางอากาศ

- ❖ คิดตามอัตราที่ทางสายการบินปรับค่าธรรมเนียมณวันที่ล่าสุดที่มีการปรับค่าธรรมเนียม
- ❖ หากสายการบินมีการปรับขึ้นราคาในภายหลังถือเป็นค่าทัวร์ส่วนเพิ่มที่ทางบริษัทฯ ขอสงวนสิทธิ์ในการเรียกเก็บตามความเป็นจริงณวันที่ออกตัว